

中島地区社会福祉協議会 広報紙

# へいわ

中島町・加古町・住吉町・吉島町・羽衣一・羽衣二・吉島西・吉島第一

中島地区社会福祉協議会は中島地区のみなさんに一番身近な福祉・ボランティア団体です



中島地区ふれあいとんと祭り  
令和7年1月12日(日)  
吉島公園にて



移転・新築が完了した  
中島集会所での神事  
令和6年12月16日(月)



中島地区で  
新聞折り込みした  
チラシ



「なかじまLMO」が  
広島市から認定  
令和6年10月10日(木)



※広島型地域運営組織「ひろしまLMO(エルモ)」は「地域運営組織」の英語訳である Local Management Organization の頭文字にちなんで呼称で、「エル・エム・オー」ではなく「エルモ」と読むことにしています。



「なかじまエルモ」活動開始！ 中島地区の地域団体は「ひろしまLMO」に認定されました。

中島地区においても同様ですが、近年、少子高齢化や単身世帯の増加など社会の変化により、地域活動に参加する人も高齢化が進み、限られた人だけで活動している状況が顕著になっていきます。

このままでは、防犯、防災、地域のにぎわいづくりなどのさまざまな機能が低下してしまう可能性がります。

そこで、広島市は、地域に関わる地区社会福祉協議会や連合町内会・自治会などを中心に多様な主体(団体)が連携して、さまざまな地域課題の解決に取り組む「広島型地域運営組織「ひろしまLMO(エルモ)」」の設立・運営を推進し、市民が主体となるまちづくりを進めています。

中島地区社会福祉協議会においても、この取り組みに賛同し、関係する諸団体と連携して「中島学区まちづくり運営委員会」(通称「なかじまLMO」)を設立。令和6年10月10日(木)には広島市から認定を受け、活動を開始しました。

今後は、中島地区の地域団体に加えて、中島地区に根差した企業様などとも連携を進め、地域活動の担い手不足の解消と、継続可能な強固な組織作りを進めていきます。

中島地区にお住いの皆さまのご理解・ご協力ならびにご参加をお願いいたします。

(中島地区社協 事務局)



なかじまエルモの事務室は、中島集会所受付の北側の一室にあります。新年度の令和7年4月より、本格的に活動を始める予定です。

安産・初宮・厄祓・七五三詣

## 住吉神社

住吉町5-10  
TEL (082) 241-0104 (代)

## 中島学区体育協会

春期・秋期各種大会  
三世代で楽しもう

※いきいき活動ポイント付  
ご近所お誘いの上ご参加ください  
お問い合わせ 241-3884

MAZDA CX-60

アンフィニ広島 吉島店  
広島市中区羽衣町9-5  
TEL (082) 241-8161

発行: 中島地区社会福祉協議会  
責任者: 森脇 英治  
編集長: 浅原 優一  
編集委員: 西野 泰司、澤井 マユミ、谷保 清美、小田原 雄二  
お問合せ: 082-245-9355 (9~12時)  
※日曜日・祝日を除く

創業106年目  
いちばん身近なお店になろう!!

生鮮のスーパー アーベル

株式会社 デイ・リンク  
お酒と食品のスーパーマーケット

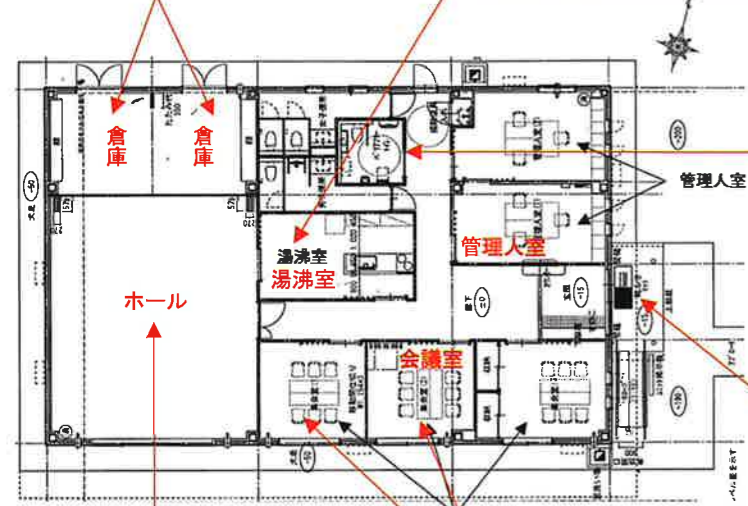
〒730-0823 広島市中区吉島西 1-14-6  
TEL (082) 249-8151  
FAX (082) 244-2849



IHコンロを備えた給湯室(調理室)が集会所の中央にあり、給茶や飲食での利用が便利になりました。



ホール北側の倉庫はグランド側のドアから備品が取り出せ、グランドでの設営・片付けがとて楽になりました。



南側の大きな窓によって、明るくて暖かいホール。こちらも稼働式の壁を開けて、倉庫からのテーブルや机などの搬入が楽になりました。

会議室1と会議室2は、可動式の壁を折り畳むと、大部屋に早変わり。



令和6年2月から進められていた新しい中島集会所の移転・新設工事が10月に完了、11月23日(土)には旧集会所からの引っ越しを終え、12月16日(月)には住吉神社 森脇宮司による安全祈願が行われました。全てとは行きませんが、私たちの希望を取り入れていただいて、旧集会所には無かった便利な機能を持つ施設が完成しました。



みんなに優しいバリアフリーの設計で、トイレも多様な人が使い易くなりました。



玄関は東の元安川に向き、朝から明るい日差しが入ります。



移転・新築したシン・「中島集会所」。バリアフリーの快適施設を大いにご利用ください！

皆さんでしっかりと活用いただき、地域活動が一層盛り上がることを祈念いたします。(中島地区社協 事務局)



女性会によって無料で振る舞われたぜんざいで、お腹も「春」です。



もみじ作業所は手作りクッキーなど、アイラブ作業所はうどんを販売。



青少協の焼き鳥・フランクフルトでは、小学生もボランティアでお手伝い。



凧揚げ、羽根つき、竹馬などの昔遊び。今の子どもには新鮮な体験。



とんどのやぐらを囲み、児童の「中島ソーラン2024」で幕開けです。



とんど祭りの成功と、地域住民の無病息災などを願っての神事。



吉島中学校陸上部有志による「平和の灯」リレーで、とんどの点火を演出。



子ども会と広島刑務所は餅つきも担当。子どもたちも良い体験をしました。



令和7年1月12日(日)、吉島公園にて「中島地区ふれあいとんど祭り」が行われました。新しい中島集会所が完成して初のとんどで、本部やぜんざい・餅つきの配置が今までとは変わり、多少戸惑うこともありましたが、備品の出し入れや電気・水の供給も格段に楽になりました。また、今回の運営は従来通り中島地区社会福祉協議会でしたが、主催は「なかじまエルモ」となり、町内

会加入世帯のみならず、中島地区にお住まいの全世帯に広く広報することができ、来場者も大幅に増えて盛り況なとんど祭りとなりました。加えて、今まで販売していたお餅も無料で配布できる予算が確保でき、来場者にも大変喜ばれました。さらに、元気な子どもたちも大勢参加してくれました。吉島中学校の生徒は、平和の灯を貰い受けたトーチを持つランニング、中島小学

校の3・4年生の子どもたちは、運動会で踊った「中島ソーラン2024」を披露。とんどの点火では5・6年生の年男・年女の子どもも加わりました。また、公園の空きスペースでは、凧揚げや羽根つきなどの「昔遊び」を楽しむ子どもたちの声が響きました。本年も、地域の皆様のご健勝とご多幸をお祈り申し上げます。(なかじまエルモ 事務局)

来場者も大幅に増え、エルモ加盟と新集会所完成後初のとんど祭りは大盛況、大成功！

銅メッキ・ニッケルメッキ・クロムメッキ 黒川鍍金工業所

Hair Salon HIDE Love Nail Hiroshima

ランチブッフェ シニア割引あり! RIVERS GARDEN

広島萬象園 高齢者複合施設

文具・事務用品・ゴム印 小樹太陽堂

LED電球から住まいのご相談は当店へ あいもと