

# やはた社協だより

令和7年4月（第205号）

発行：八幡学区社会福祉協議会  
発行責任者：会長 増田 昭美(携帯090-3173-7571)  
発行部数：3810部(新聞折込全戸配布・町内回覧)  
八幡学区社会福祉協議会事務局  
佐伯区八幡4-4-10  
毎週月曜日(10時～12時)/金曜日(13時～16時)

八幡エルモ認定記念  
防犯防災 多世代交流イベント

## 「オトナも子どもも春まつり」

4月26日(土)

10時～15時30分くらい

場所：八幡小学校

要申込

小中学校、町内会、公民館に申込書あり

### ① 「子ども110番の家」みつけ♪

(9:30受付開始)

自宅から学校まで歩いて何軒みつけられる？

### ② 防災運動会(10時～)

防災借り物競争、たんか搬送リレー  
バケツリレー、水消火器、避難所ジェスチャーゲーム、パン食い競争、つなひき

### ③ 炊き出し&防災タイムライン

アルファ化米試食しながら災害時行動計画

### ④ 八幡学区体協スポーツ紹介&体験会

卓球やミニテニス、グラウンドゴルフ、パタンク、ソフトバレーボールなど体協のスポーツ紹介&体験会

### ⑤ 豪華!?ビンゴ大会

『八幡エルモ』…八幡学区における広島型地域運営組織「ひろしまLMO(エルモ Local Management Organization)」です。

令和7年(2025年)4月1日から

\*\*\* 八幡エルモ事務局 開局 \*\*\*

電話&FAX…(082)533-8116

Eメール…yahata-lmo@eagle.ocn.ne.jp

住所…広島市佐伯区八幡4-4-10

八幡学区社会福祉協議会 内

開局日時

月曜日～金曜日(年末年始、お盆、祝日除く)

9時～12時

♪お気軽にお越しください♪

防災タイムライン…身の回りの災害危険箇所、避難先、避難経路、避難のタイミングなどをあらかじめ確認し、災害発生時に、自分や家族が「いつ」「誰が」「何をするのか」を決めておくことで、いざというときに冷静にかつ迅速に行動できるようにします。

「子ども110番の家」…子どもたちが不審者に追いかけるなどの危険にさらされた時の緊急避難場所となります。「子ども110番の家」の登録が増えることにより、地域全体で子どもたちを守っていくという機運が高まり、不審者に対する抑止力が高まります。八幡学区内には現在253軒、協力をいただいています。



向こう三軒両隣の助け合いで  
安心して暮らせる地域づくりを目指す

## 『八幡見守りネット』

地域住民が主体となって高齢者の方々を見守り地域づくり・支えあい、一人、二人暮らしになっても安心して暮らせるよう、ご近所の方などがチョット気にかけて、気遣う取り組みです。見守りを希望される方、随時連絡をお待ちしています。

ご利用の流れ…

見守りを希望される方は申込書を提出→包括支援センター職員が申込者のお宅を訪問して希望の聞き取り・同意書の受理などを説明します。

まずは下記にお問合せください。

問合せ：地域包括支援センター

082-924-7755

【400ml 献血にご協力ください】

日時：令和7年5月25日(日)

10時～12時・13時～16時

会場：サンリブ五日市店西側駐車場

医療技術が大幅に進歩した現代でも、人間の生命を維持するために欠くことのできない血液は人工的に作ることはできません。わずかな時間で救える命があります。皆様のご協力をお願いいたします。(八幡学区献血推進協力会)

『歌声サロンやはた』♪

4月10日(木)

13時半～15時頃

参加料：100円

会場：淳昭園1階ホール

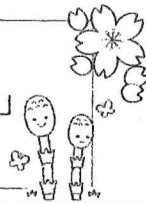
歌唱時もマスク着用。

みんなで楽しく生演奏♪に  
合わせて歌いましょう♪



【困ったときの相談窓口メモ】

- ・救急相談センター・・・「#7119」つながらない時「082-246-2000」
- ・警察相談専用電話・・・「#9110」または佐伯警察署「082-922-0110」
- ・消費者ホットライン・・・「188」
- ・八幡学区社協事務所・・・毎週月曜 10時～12時、金曜 13時～15時

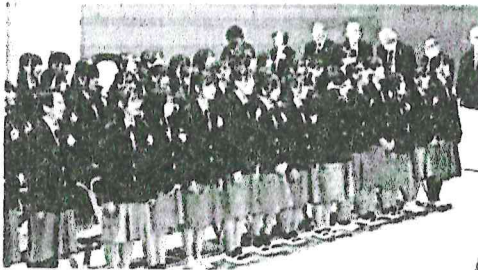


「子ども安全の日」  
パトロール  
4/22  
(火)

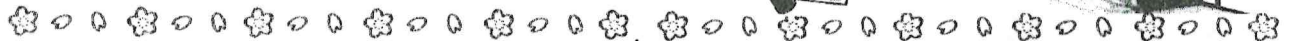


3/7 城山中学校 第38回 卒業証書授与式(卒業生99名)

3/19 八幡小学校 第148回 卒業証書授与式(卒業生100名)



ご卒業おめでとうございます。  
これまで学んだこと、体験した  
ことを活かし、感謝の気持ちを  
忘れずに、新しい世界への第  
一步、今後のご活躍を  
心よりお祈りします。



【令和7年度 八幡小学校 子ども安全の日 予定表】

4/22(火)	9/22(月)	1/22(木)
5/22(木)	10/22(水)	2/20(金)
6/20(金)	11/21(金)	3/23(月)
7/22(火)	12/19(金)	

地域行事のお知らせ

- ・ 4/ 9(金) 城山中学校・八幡小学校入学式

8・3運動のお願い

子どもたちの登下校時間(8時ごろと3時ごろ)に合わせて、日頃から地域の方々に散歩や庭の水やりなど、無理なく子どもたちの見守りにご協力をいただく活動のご協力をお願いします。



【普段の心がけ】

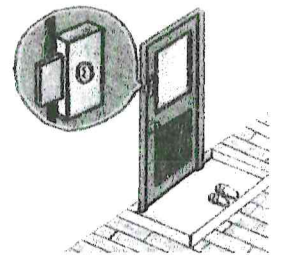
周辺に足場となる脚立等を置かない  
ポストに郵便物等をためない  
タンス預金などで現金を置かない  
ゴミ出し等の短時間でも施錠する  
夜間は玄関灯をつける  
挨拶は声掛けの励行  
旅行中はSNSでの旅の様子を投稿しない



「防犯チェックシート」で自宅の防犯対策をチェックしてみましょう

【住まいの防犯診断】防犯チェックシート・・・該当する項目にチェックをつけてみましょう

- 出入り口
  - ワンドア・ツーロックになっていますか
  - ドアにこじ破り等を防ぐガードプレートが付いていますか
  - 防犯性能の高い錠前を使用していますか
  - 扉、扉枠は頑丈ですか
  - 灯り取り用のガラスが破られても手を差し込めない構造ですか
- 掃き出し窓
  - 来訪者を確認する防犯機器を設置していますか
  - 窓には補助錠が付いていますか
- その他の窓
  - 木製の雨戸には、外れ止めが付いていますか
  - 破壊に強い防犯ガラス・サッシが使われていますか
  - 振動センサーアラームなど防犯機器が付いていますか
  - 窓には補助錠が付いていますか
  - 外部から容易に外せない面格子が付いていますか
- ベランダ等
  - 破壊に強い防犯ガラス・サッシが使われていますか
  - ベランダへの足掛かりになるような物を置いていませんか
  - 手すり、腰壁は見通しの良いものになっていますか
  - センサーライトなど防犯機器を設置していますか
- 屋外階段・通路
  - 外部から侵入できないよう扉に錠が付いていますか
  - 手すり、腰壁は見通しの良いものになっていますか
  - センサーライトなど防犯機器を設置していますか
- 塀・柵・垣根
  - 見通しの良い構造になっていますか
  - 錠はついていますか
- 門扉
  - 外部から容易に侵入できない構造になっていませんか
  - 錠は付いていますか
  - 上階への足場になっていませんか
- 庭
  - 植栽は見通しの良いように剪定されていますか
  - 窓のそばに足場になるような物を置いていませんか
- その他
  - 地域におけるコミュニティが形成されていますか
  - 犯罪の起こりにくい防犯環境の整備がされていますか



(広島県警 HP から)