



## 焼き芋カフェ 三世代地域交流会



令和6年11月16日 久しぶりに再開された「焼き芋カフェ」に子どもからお年寄りまで総勢126名の参加者で賑わいました。外ではおいしい焼き芋の匂いがし、室内では紙ヒコーキ飛ばし大会、ハンドマッサージコーナー、オリジナルハンカチ作りパズル、カフェコーナー等があり、みんなで楽しみました。大きな芋が次々に焼きあがり、美味しくいただきました。



## 令和6年度 敬老会

令和6年9月16日の敬老会に、75歳以上の招待者627名の内から、54名の方が出席されました。今回は久しぶりに会食しながらの開催になりました。式典後に地域の皆様による民謡やオカリナ演奏があり、最後に参加者全員でマツケンサンバを踊って楽しい時間となりました。



# 「各地区サロンの集い」



## 氏の原地区 クリスマス会



12月16日にクリスマス会を開催しました。皆でゲームをしたり、おいしい食事をして、楽しいひと時を過ごしました。

## うぐいすヶ丘地区 クリスマス会



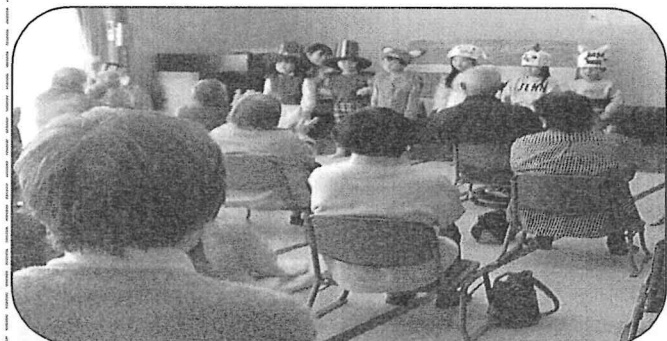
12月16日にクリスマス会を開きました。参加者30名で、おいしい食事と最後にみんなで「マツケンサンバ」を踊り、賑やかなサロンとなりました。

## 麻下地区 子供餅つき大会



12月24日冬休みのこどもたち21名父母21名で、合計15kgの餅つきをしました。つくたての餅と、お母さんたちの作った豚汁を美味しく頂きました。みんな笑顔で、楽しい1日になりました。

## 郷地区 みんなのカフェ



12月13日に狩小川保育園児との交流会を開きました。今年は「ブレーメンの音楽隊」の劇と元気な歌声を聞かせてくれました。子供たちからたくさん元気をもらいました。

## 畑・越原・友光地区 神田山荘



12月20日に総勢22名で神田山荘に行ってきました。お風呂に入ったり、談笑したりして過ごし、おいしい食事を頂き、心も体も温まりました。

## 庄原地区 やしまとしお歌謡ショー



9月5日ふかわ・くにくさのホールにて「やしまとしお歌謡ショー」を開催みんなで楽しみました。「よかったよ」との声が届きました。



# 令和6年度 事業報告



## 広報事業部

- \* 広報紙「すみだばし」67号、68号の発行
- \* 「高陽公民館まつり」は6月2日に行われました。  
(公民館まつりの展示物の作成)

## 見守り事業部

- \* 「安心カード」「緊急医療キット」の設置の推進
- \* 「いきいきサロン」運営全般
- \* 一人暮らしの高齢者などの家庭訪問
- \* 見守りにおいての現状と課題について話し合いました。(10月5日)
- \* あんしんネットワークの普及  
未登録の方は登録を宜しくをお願いします。

## 一般事業部

- \* 敬老の日のお祝い (9月16日)
- \* 焼き芋カフェ (11月16日)
- \* 互例会 (1月18日)
- \* 研修会(2月15日開催予定)  
認知症・介護予防について

## 「福祉のまちづくり」 2次プラン作成委員会

(5月18日、7月20日、10月19日、12月14日)

## 児童支援事業部

- \* かこがわ子どもフェスタの参加 (11月9日)
- \* 狩小川児童館で「かこがわっこ」の子育て支援
- \* 狩小川小学校4年生と狩小川音頭 (9月5日)
- \* 狩小川小学校1年生と「昔遊びの会」 (1月23日)



けん玉



おはじき



はねつき



お手玉



あやとり

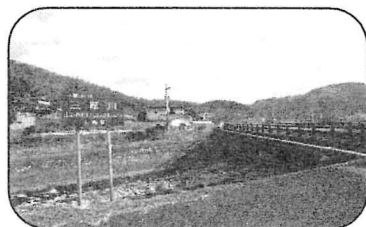


こままわし



## 三篠川の源流を訪ねて

上深川地区を流れる三篠川は、全長約42kmで太田川に注いでいます。見慣れた川ですが、源流はどこにあるのか？訪ねてみました。地図で見ると安芸高田市と東広島市の境付近にありそうです。県道29号吉田豊栄線を向原から豊栄に向かっていくと川幅がどんどん狭くなり小川になります。東広島市の境あたりで大きく左に折れ、山にむかっていき、向原と豊栄にかかる豊栄池にたどり着きました。どうやらここから流れ出ているようです。



向原地区の三篠川



向原、豊栄の境あたり



豊栄池です

# かけはし第二十回

地域のさまざまな取り組みや活動を紹介しています

## ほ っ と 広 場

がんばれ春ちゃん！ がんばれみーちゃん！



小河原上深川地区にはハンディーを背負いながらも頑張っているペットたちがいます。私達も負けずに頑張りましょう。



### お知らせ

#### 社協 事務所案内

毎週土曜日  
\*13時30分～ラジオ体操  
\*体操後 ~15時 皆様とコーヒータイムや気楽なご歓談 心配事等をご相談下さい。  
(年末年始、お盆、祭日はお休みします。)  
場所：小河原・上深川集会所  
(小河原町160-1)  
TEL・FAX (082)-844-2530

#### 愛のともしび

次の方から、善意のご寄附をいただきました。ご厚志に心からお礼申し上げます。

上深川町 木島正恵様  
上深川町 匿名様

皆様からいただきましたご芳志は、地区の福祉向上のために利用させていただきます。

ご寄付申し込み先  
広島市農協 小河原支店  
口座番号 0342450  
口座名 小河原・上深川地区  
社会福祉協議会

災害義援金について  
当社協では令和6年能登半島大雨災害支援として、33,737円の義援金を日本赤十字社広島県支部を通して寄付しました。

宅見 次雄 様  
若本 陽子 様

#### 編集後記

「すみだばし」が皆様に、より身近に感じていただけますように励んでいきたいと思っております。

