



中島地区社会福祉協議会 広報紙

へいわ

中島町・加古町・住吉町・吉島町・羽衣一・羽衣二・吉島西・吉島第一

社協は中島地区のみなさんに一番身近な福祉・ボランティア団体です



令和5年1月8日(日)、長引くコロナ禍の中、昨年と同様に規模を縮小しての「中島地区とんど」が行われました。
前日の7日(土)に、町内会・体育協会などからの有志によって切り出された竹で組み上げ、中島地区の皆さんから持ち寄られた正月飾りや書初めで飾られたやぐらは、卯年の年男年女の方々によって点火され、

新年の快晴の空を焦がす「中島地区とんど」

快晴・無風の青空高く炎と煙が舞い上がりました。
3月13日から段階的に緩和される新型コロナ対策によって、感染拡大前の平穏な日常が徐々に戻り、以前のような充実した社協・町内会活動ができることを期待するばかりです。今年一年、地域の皆さんの安全と健康、ご多幸を祈念いたします。
(中島地区社協 事務局)



安産・初宮・厄祓・七五三詣

住吉神社



住吉町5-10

TEL (082)241-0104 (代)

中島学区体育協会



春期・秋期各種大会

三世代で楽しもう

※ いきいき活動ポイント付

ご近所お誘いの上ご参加ください

お問い合わせ ☎241-3884



いつもありがとうございます
ございます



セブンイレブン 広島羽衣町店

羽衣町7-14

TEL (082)240-1031

中島地区の皆さんと刑務所・消防署・自衛隊など関係機関が連携を図る
広島刑務所での避難所開設訓練を実施

2月4日(土)、広島刑務所の鍛錬場「修武館」で避難所開設訓練が行われました。この訓練には中島地区にお住まいの方に加え、刑務所職員、広島市中消防署員、陸上自衛隊海田駐屯地第46普通科連隊と、避難所開設に係る機関全てが参加。近年多発する豪雨災害、近い将来発生が予想される南海トラフ地震を想定し、中島地区住民と関係機関の連携を図る実践的な訓練となりました。

場内には避難者同士のプライバシーが守られ、断熱性に優れたワンタッチで設置できるテントが並ぶ中、畳まれた状態からテントを広げ、天井や入口などを実際に付けていくことも体験。さらには、救命救急に欠かせない胸骨圧迫(心臓マッサージ)の方法やAED(自動体外式除細動器)の使い方も体験しました。

最後に、自衛隊員の皆さんが炊飯・調理されたご飯と豚汁を、女性会の皆さんのご協力のもと館内でいただき、避難所開設訓練を終えました。

避難所が開設されるような災害が起きないことが一番ですが、もしもの時に、住民と関係機関が協力し合い、避難所がスムーズに運営されるためにも、このような訓練を定期的に行うことが大切だと実感した一日でした。

(中島地区自主防災会連合会)



広島刑務所の鍛錬場「修武館」で救命救急の体験を見守る参加者の皆さん。



中消防署職員による段ボール製の個別スペースの設置訓練。



AED(自動体外式除細動器)の使い方の訓練。



広島刑務所では、避難所開設時には所内の医療関係スタッフが救護所や医療・薬剤などの提供も可能との説明。

鮮度よし 旬のお魚 笑顔かな
さわい鮮魚店
 誕生日 結婚記念日
 大切な方に感謝をこめて
 お刺身 盛り合わせのプレゼント!
 心をこめておつくりします
 吉島西1-9-5
TEL (082)241-4065
 定休日: 水曜・日曜・祝日

文具・事務用品・ゴム印
 スチール製品・ロッカー・OA機器
有限会社 小樹太陽堂
 住吉町14番3号
TEL (082)241-8547
FAX (082)244-0974
 E-mail: komasu@k&d.dion.ne.jp

あなたの街のでんきやさん
 LED電球から住まいのご相談は当店へ
 ネットワーク&エコハウス
生活あんど館ありもと
 羽衣町8-22
TEL (082)243-1313



実際の避難所さながら、掲示板、ごみ箱なども揃えてあります。下は断水時でも使用できるトイレです。



陸上自衛隊員の皆さんは、調理車両でのご飯の炊飯と豚汁の調理を担当されました。



刑務所内に90個あるワンタッチ式のテントを実際に設置。



女性会の有志の皆さんは、参加者にご飯と豚汁を配られ、訓練を締めくくりました。



開いたテントの中から、天井部分や入口をファスナーでつなげていきます。



訓練の終わりには、できたてのご飯と豚汁をいただきました。避難生活が長期化した場合、このような温かい食事ができると、とてもありがたいですね。



中島地区民生委員・児童委員協議会
一斉改選で新メンバーも加入
地域の皆様の日常的な支えと
して活動しています

令和4年12月に一斉改選を終え、中島地区民児協でも会長交代、新メンバーの加入など新しい体制が整いました。多くの単位民児協が欠員を抱える中、中島地区では各町内会長はじめ地域の皆様のご協力もあり、欠員なしの状態を保っています。

民生委員は厚生労働大臣から委嘱された委員であると同時に、地域で活動するボランティアでもあります。このボランティア活動により、地域の方々との信頼関係を築くことができ、民生委員本来の「繋ぐ」という役割も果たしていけるものと思っています。

最近では、SNSの活用により、情報の伝達も早く便利になってきています。しかし、これらのリテラシー問題も考え、行かなくてはならない現状が民生委員の中にもあります。

民生委員のメンバーは、たいへん個人的で性格や行動も違います、が楽しい仲間です。17人のメンバーが、地域で信頼をされ、日常的な支えとして安心して活動できるようにしていくことが、会長の役目であると感じています。これからも皆様のご協力をお願い致します。

(中島地区民生委員・児童委員協議会

会長 谷保 清美)

銅メッキ・ニッケルメッキ・クロムメッキ
その他各種メッキ

有限会社 **黒川鍍金工業所**

工場：広島市中区羽衣町16番38号
事務所：広島市中区吉島西一丁目1番1号
TEL・FAX (082) 241-4840
E-mail: kurokawa@alpha.ocn.ne.jp

ヘアサロン ヒデ
Hair Salon HIDE

カット・パーマ・カラー・ヘッドスパ

Open 9:30~20:00

(082) 241-6569



住吉町7-9

ラブネイル ヒロシマ
Love Nail Hiroshima

ジェルネイル・スカルプ・ハンドケア
フットケア・巻き爪深爪矯正

Open 9:30~18:00

070-8996-5308



ヘアサロン
ヒデ 併設

医療法人社団 **坂下外科**

坂下デイサービス

外科・内科・整形外科・呼吸器科・消化器科

診療時間 / 9:00~12:00

14:30~18:00

休 診 / 土曜午後、日曜、祝日

吉島東1丁目4-18

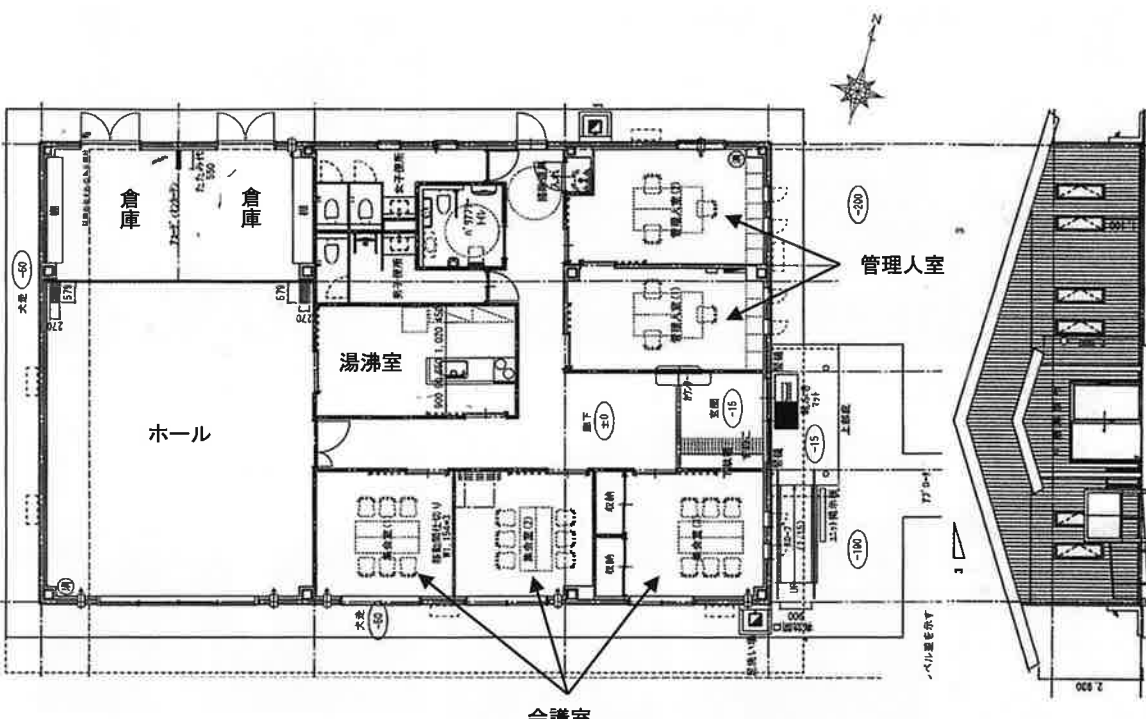
TEL (082) 246-7388

新たに移転・新築される「中島集会所」の設計がほぼ決まりました

令和6年度に吉島公園内のテニスコート東側に移転・新築予定の新しい中島集会所の設計がほぼ決定しました。

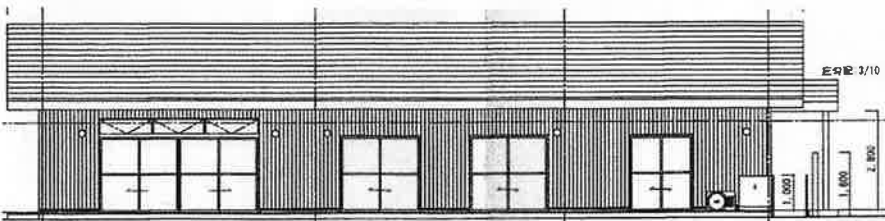
平屋で建坪266.5㎡、2つの倉庫とパーティションで仕切ることが出来るホールに、3つの会議室、調理もできる湯沸室を持つバリアフリーの建物です。本年度はこの設計を基に建設が進められます。ご期待ください。

(中島地区社協 事務局)



元安川に面する東側に玄関があり、管理人室、会議室が並びます。玄関前に掲示板を配し、行事・イベントの告知などが一目でわかります。

南側は窓を広く取り、明るい日差しが差し込みます。グラウンドに面する北側は、ホールにつながる倉庫から直接外に物品を運び出せ、とんどや飯ごう炊さんフェスタなどのイベントの準備が楽になります。



発行：中島地区社会福祉協議会
 責任者：森脇 英治
 編集長：浅原 優一
 編集委員：西野 泰司、澤井 マユミ
 谷保 清美、小田原 雄二
 お問い合わせ：082-245-9355(9～12時)
 ※日曜日・祝日を除く

創業105年目
 いちばん身近なお店になる!!
 生鮮のスーパー アーベル

ひとつ、一人一人のお客様のために
 ふたつ、普段でも良い品をお安く、鮮度一番!
 みっつ、見て楽しい、笑顔の売場でいらっしやいませ。

株式会社
デー・リンク
 お酒と食品のスーパーマーケット

〒730-0823 広島市中区吉島西 1-14-6
 TEL(082)249-8151
 FAX(082)244-2849

MAZDA CX-60

PUT ON! その想いを乗せていく。
アンフィニ広島 吉島店
 広島市中区羽衣町9-5
 TEL.(082)241-8161

■営業時間/9:00～18:00
 ■定休日:毎週火曜日・第2水曜日
 ■https://www.efh.co.jp/

ランチブッフェ シニア割引あり!
 営業時間【昼】11:00～15:00 最終入店 14:00
 *月曜定休

1F カフェ&レストラン
RIVERS GARDEN
 リバーズガーデン

☎082-243-8491 直通
 広島市中区加古町 3-3
広島市文化交流会館
 HIROSHIMASHI BUNKA KORYU KAIKAN

始まる安心。ゆたかな毎日。
広島萬象園
 高齢者複合施設

広島市中区羽衣町1-26
 Tel 082-246-3260
 Fax 082-246-3263

Email:banshoen@hiroshimakosei.or.jp
 http://banshoen.hiroshimakosei.or.jp/