

みんなの福祉

No.115

声のかけ合い😊想いを紡いだ…

集いの場づくり

座談会



座談会で話をする上田さん

令和4年4月、シニア大学院OB会 安芸区の集いの皆さんが中心となり「シニア大学安芸サロン」が誕生しました。サロンには、年齢や住んでいる場所も異なる皆さんが、声を掛け合って参加されており、体操や淹れたてのコーヒーを囲んでの座談会等、終始和やかで、笑顔がいっぱいのとても素敵な雰囲気となっています！
お伺いした日は、シニア大学院OB会の中でも最年長である19期生の上田 光夫さん(98歳)も参加されており、他の参加者から健康の秘訣等、様々な質問が飛び交っていました。

コーヒーを淹れる天皇さん



体操

シニア大学とは…??

シニア大学は、社会福祉法人広島市社会福祉協議会によって、昭和49年に広島市老人大学として開校し、平成29年度から広島市シニア大学に名称変更しました。
シニア大学では、地域福祉活動など様々な分野の講座の実施と学生自治会による自主活動が行われています。



シニア大学の皆さんは、各々が地域にある様々な場で活躍されています。そんな皆さんが「安芸区の集い」として「何かできないだろうか?」という想いから、新たに立ち上がった「シニア大学安芸サロン」は、参加された方々の憩いの場となり、普段は顔を合わせる機会がない人とも会うことができる等、「ここへ来るのが楽しみ!」といった声が聴かれました。

集いの場への参加

安芸区くらしサポートセンターとかかわりのあった、高齢の男性Aさん。1人暮らしで、人と話す機会が少ないため寂しさを感じていたこと、最近足腰が弱り転ぶことが増えたため、体を動かす機会を作りたいという思いがあると相談を受けました。そういった思いを大切にしたいと考えAさん、安芸区くらしサポートセンター職員と共に動きだしました。



〈Aさんからのコメント〉

体操サロンに行き始めたのが今年からなので、少しずつ慣れていき、元気で長く続けていきたい。周りの人たちとのつながりも広がっていいなと思っています。



まず、地区社会福祉協議会からAさん宅の近所にある集会所で体操サロンを行っているというお話を聞き、見学に伺いました。伺ったところ、女性が多く男性が少ないことからなかなか参加に前向きになれませんでした。その後、民生委員からの日々の声かけや、もともととかかわりのあった、お隣に住む高齢の男性Bさんからの「自分も体操サロンに行っているし、地域の人と顔見知りにもなれるよ」という声かけからAさんは地域の体操サロンへ、自然と足が向くようになりました。

こういった日ごろの声のかけあいから、生まれたあたたかいつながりがどんどん増えていけばいいなと思いました😊

発行

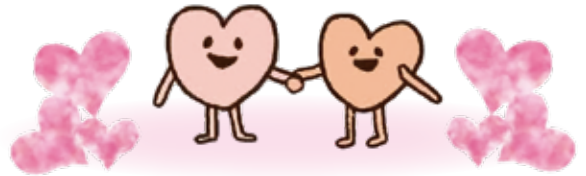
広島市安芸区社会福祉協議会 安芸区船越南3丁目2-16(安芸区総合福祉センター3階)
TEL(082)821-2501 FAX(082)821-2504
※この広報誌は(一財)多山報恩会の助成金により作成しました



第18回ボランティアきっかけ講座受講者募集中

～困った時は『お互いさま』っていいね～

地域には、認知症の方や精神障害の方、児童や高齢の方がおられます。そういった方々を安芸区全体で見守り、支えあっていきませんか(*^_^*)



	日時	講師	内容
1	9月8日(木) 10:00～12:00	特定非営利活動法人 陽だまり 代表 市川 マヤ 氏 子育てオープンスペースについて 子育て支援センター職員 こども食堂について 船越地区社会福祉協議会 ボランティアグループ スマイル 東 路子 氏	児童編 幼児から高齢者までの居場所づくりをされている、陽だまりの活動についてお話を聞き、安芸区で実際活動している、子育てオープンスペースや子ども食堂について知り、自分に出来る事を考えてみませんか。
2	9月22日(木) 14:00～16:00	医療法人せのがわ 地域生活支援センター モルゲンロート 所長 垣中 友子 氏 広島市精神障害者ピアサポーター(当事者)	精神保健福祉編 こころの病気と関わり方について学び、当事者からのメッセージを聞いて、精神障害者への接し方に対する理解を深めてみませんか。
3	9月28日(水) 10:00～12:00	地域密着型特別養護老人ホーム 花みずき 相談役 山根 喜代治 氏 認知症地域支援推進員 山根 映子 氏	認知症編(認知症サポーター養成講座) 認知症について正しい知識を学び、認知症の方との接し方に活かしてみませんか。 認知症の方を支える活動について知り、自分に出来る事を考えてみませんか。
4	10月19日(水) 10:00～12:00	坂町地域包括支援センター 坂町生活支援コーディネーター 木下 健一 氏	地域編 困った時はお互いさま。 声かけられ上手になってみませんか。 交流会を通して、自分に出来る事を考えてみませんか。

会場：安芸区総合福祉センター 3階 大会議室

主催：安芸区社会福祉協議会

共催：安芸区役所厚生部地域支えあい課、広島市認知症地域支援推進員安芸区担当

参加費：無料

定員：30名

問合せ・申し込み：安芸区社会福祉協議会

所在地：広島市安芸区船越南 3-2-16 安芸区総合福祉センター 3階

TEL：082-821-2503

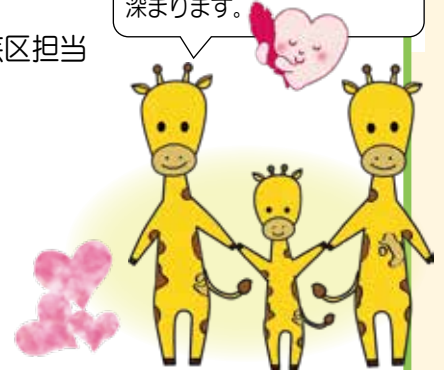
FAX：082-821-2504

E-mail：aki@shakyohiroshima-city.or.jp

※基本的な感染予防対策は実施していますが、参加される場合はご自身の判断でご参加ください。

※新型コロナウイルス感染症の拡大により、講座を中止や延期する場合がありますのでご了承ください。

興味のある回だけでも受講可。
すべて受講したら地域理解が深まります。



安芸区ボランティアまつりの延期について

第40回安芸区民まつりが来年度へ延期されたことに伴い、安芸区ボランティアまつりの開催も来年度へ延期させていただきますので、ご理解いただきますよう、よろしくお願いいたします。

ご寄附ありがとうございました



次の皆さまから尊いご寄附をいただきました。厚くお礼申し上げます。

【令和4年1月1日～令和4年7月31日】

＜一般寄附＞ 随泉寺仏教婦人会 様

皆さまからお寄せいただいた浄財は、高齢者・児童・障害児者など地域福祉活動を行うために活用させていただきます。

パイプ椅子及びスタッキングチェアのご寄附のお願い

安芸区内ではたくさんの「つどい場」があります。この「つどいの場」では、茶話会や体操など様々な活動を通して地域住民の交流を深めることで“つながり”づくりを進めています。

こうした活動に取り組んでいくにあたり、一部の「つどいの場」では、体操のために必要なパイプ椅子及びスタッキングチェアが必要となっています。ぜひ、ご使用にならないパイプ椅子及びスタッキングチェアがありましたらご寄附をお願いいたします。

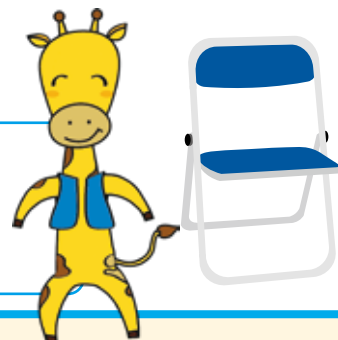
ご寄附いただける方は、安芸区社会福祉協議会までご連絡ください。

ご寄附のお問い合わせ先

広島市安芸区社会福祉協議会

TEL：082-821-2501 FAX：082-821-2504

所在地：広島市安芸区船越南三丁目2-16 安芸区総合福祉センター 3階



赤い羽根の共同募金 ～自分のまちをよくするしくみ～

今年も10月1日から12月31日の期間で赤い羽根共同募金運動が実施されます。赤い羽根共同募金は昭和22年から現在まで続く歴史ある全国的な運動です。

皆さまからいただいた募金は、高齢者や子育てサロン等の身近な地区社協活動や災害ボランティアなど被災地を応援するために活用されます。皆さまのご協力をお願いいたします。



成年後見制度市民講演会の開催

広島市成年後見制度市民講演会開催

成年後見制度を知っていただくために講演会を開催します。

開催日時：令和4年10月27日(木) 13:30～15:30

※安芸区・東区で同時開催。東区の会場にて講師が講演します。安芸区は会場にてライブ配信(Zoom)の視聴となります。ご都合の良い会場で参加可能です。自宅等でライブ配信(Zoom)の視聴も可能です。いずれも要申込となります。

開催場所：安芸区総合福祉センター／東区総合福祉センター／ライブ配信(Zoom)視聴

定員：各会場80名、ライブ配信(Zoom)視聴80名(先着順、要申込)

申込期間：令和4年9月15日(木)～9月30日(金)必着

申込：広島市成年後見利用促進センター 電話：082-207-3367 FAX：082-264-6437

問い合わせ先 広島市社会福祉協議会 生活支援課 成年後見係



令和3年度賛助会お礼及び令和4年度賛助会募集

令和3年度に賛助会員を募集したところ、おかげさまをもちまして**個人より273口、団体より52口、計806,000円の賛助会費が寄せられました**。この浄財は、高齢者や障害者支援、ボランティア活動推進のため、有効に活用させていただきました。ここに報告いたしますとともに、心より厚くお礼申し上げます。

なお、令和4年度につきましても、さらなるご理解とご支援をよろしくお願い申し上げます。

船越地区

浦田 登/増野 妙子/中村 順子/上松 敏郎/中村 香/二澤 昭登/児玉 匡敏/児玉 賢/菅田 芳郎/北川 敏彬/真田 悦子/栃岡 ミツエ/
船越地区社会福祉協議会/船越地区民生委員児童委員協議会/船越地区連合町内会/船越学区公衆衛生推進協議会/船越町女性会/
船越西町内会/竹浦町内会/荷場片山町内会

畑賀地区

中島 幸子/藤岡 俊彦/大下 哲夫/寺本 和雄/中江 紀美子/原田 まゆみ/清水 照美/庭尾 賢三/藤原 志保子/藤岡 まり子/吉井 章子/
福留 達明/吉本 康子/河野 加代子/福留 典江/山崎 紘一/寺本 公彦/山崎 憲治/森野下 孝子/神田 寿美/三浦 義雪/影広 速子/
川島 世子/横山 智恵美/川手 幸治/井上 満代子/土井長 千代子/今西 由賀子/河野 チトシ/熊木 和子/大下 君枝/河野 和代/
乗末 成吾/乗末 多美子/小関 千鶴/高橋 絹枝/大崎 静子/土山 哲朗/天畠 加寿子/土井長 明/井上 宜美/西畑 シオリ/熊野 ムツ子/
賀川 美津枝/迫 芳恵/曾田 ハル子/大門 裕/乗本 恵子/佐々木 洋子/中津 公子/佐藤 恵美子/重田 孝義/田部 信満/畠 茂美/
土井長 由美子/三宅 弓恵/銅道 葉子/匿名 5名
畑賀地区社会福祉協議会/畑賀女性会

中野地区

植木 誠/金子 郁枝/上本 陸雄/茶山 寛/山根 勝夫/葉田 繁美/住吉 裕二/大岡 和夫/栗根 武夫/西村 千賀子/植野 孝夫/佐々木 隆之/
溝井 幸子/大野 正嗣/仁井谷 智鶴子/金子 潤子/阿登 繁子/金子 洋子/中野 信博/篠原 勝巳/満長 まさ子/圓光寺 恵荘/西東 美苗/
辻 隆行/福森 康治/福森 輝彦/西京 雄二/金子 正昭/穴戸 栄治/坂井 克爾/三戸 一秀/谷 孝夫/山岡 一弘/植木 章子/木原 一信/
金子 雅夫/西山 公子/石原 小夜子/松垣 尚文/溝上 勤/河野 公子/立川 奈緒美/秦 秀子/宗藤 厚生/匿名 3名
中野地区社会福祉協議会/中野地区民生委員児童委員協議会/中野地区連合町内会/中野地区公衆衛生推進協議会/
中野学区自主防災連合会/中野学区老人クラブ連合会/中野地区防犯組合/社会福祉法人 慈楽福祉会/安芸朗読会/株式会社舛野工務店

中野東学区

吉川 昭子/吉田 裕幸/吉島 稔/原田 陸三/木村 肇/前田 要次/中野 美津枝/島田 兵二/本城 忠昭/中原 洋子/園田 勝敏/鎌田 哲成/
住田 浩子/鎌田 悦子/平原 秋子/永尾 稔晴/宇佐 日出見/戸田 郁子/津田 フジ子/杉田 正信/岡田 千津子/山野井 恵子/
満岡 イホ子/桑原 長/西井 康子/中本 總江/宮野首 節子/花木 和子/杉田 輝男
中野東学区社会福祉協議会/中野集会所運営委員会/ボランティアほことり会/はたのりハビリグループ

瀬野学区

金月 節男/横川 栄子/高橋 正信/下河内 美保子/平山 章/小林 弘文/住田 彰憲/西山 武則/佐々木 昇/新田 幸雄/澤田 さちゑ/
竹内 悦子/高山 真弓/村上 幸/天野 房枝/大下 清江/光井 良和/廣川 直/長久 美智子/吉岡 知真子/西山 共子/櫻河内 稔/
竹内 洋信/匿名 1名
瀬野学区社会福祉協議会/瀬野地区民生委員児童委員協議会/瀬野学区社会福祉協議会女性部 さくらの会/
瀬野川地区心身障害児者父母の会

みどり坂地区

倉岡 弘至/鎌倉 祥子/鉦谷 美香

阿戸地区

池田 正裕/景山 香葉/出口 勝紀/久光 肇/松田 康憲/松田 英子/児玉 攻/林 文明/堀内 直子/川崎 博子/
中川 光利/京才 小夜子/川崎 富美子/伊藤 広子/小森 崇/末永 宏征/宇野 耕次/宮原 邦子/匿名 4名
阿戸地区社会福祉協議会/阿戸地区民生委員児童委員協議会/阿戸町女性会/社会福祉法人 あと会/
社会福祉法人無漏福祉会 障害者支援施設 あとの郷

矢野南学区

福永 博/竹本 利郎/天畠 悦子/深田 加代子/加茂 壽美/総村 栄子
矢野南学区社会福祉協議会/矢野南地区民生委員児童委員協議会

矢野町

望月 寛/窪田 寛三郎/河村 洋美/畠山 昭雄/熊本 篤子/横山 登三雄/鈴谷 民明/天畠 重博/小迫 敏彦/足利 一興/檜山 昭子/
坂橋 和広/河内 正行/坪井 邦夫/湯浅 園江/藤登 弘郎/伊東 次男/数實 明/大杉 美和子/向井 亮子/山田 緑/数本 タツエ/
北正 美智子/河田 スミ子/東 クニエ/飯田 順子/岡田 雅彦/重本 義紀/庭尾 明美/高夫 智子/西垣内 宏子/瀬戸 清隆/平島のり子/
山崎 純子/岩田 正明/木村 守夫/河端 和枝/匿名 1名
矢野町社会福祉協議会/矢野地区民生委員児童委員協議会/矢野町女性会/矢野地区心身障害児者父母の会

安芸区外等

正木 満章/森山 敬信/岡本 真理子/大谷 旭/藤本 直也/松井 裕子/山本 裕子/大崎 美子/小森 のぞみ/井上 ゆかり/篤 和雄/
坂本 寿美代/元山 優子/椿本 はづき
安芸区ボランティアグループ連絡会/安芸区母子寡婦福祉会/安芸区心身障害児者父母の会/安芸区認知症の人と家族の会/
特定非営利活動法人 カムカム/広島安芸地区更生保護女性会
(敬称略、順不同)

