



社 協 伴 東

発行 伴東学区社会福祉協議会 (☎ 849-0375) 編集 広報部会

みんなが集うまち 伴東



新しい年を迎え、皆様のご健康とご多幸をお祈り申し上げます。

昨年は、新型コロナウイルス感染拡大防止のために、ひたすら我慢をして、自分を守り、人を守るために行動を慎みました。新しい生活スタイルにも慣れてきたところです。

安全なまちづくりを目指し、公助、自助、共助の精神を常に心して、集まって会えない今こそ、互いのことを思いやり、絆と信頼を深めていきましょう。



ストレプトカーパス



学名: Strepto carpus

科: イワタバコ科

和名: 牛の舌



花言葉: ささやきに身をかたむけて
信頼に応える

第4回 グラウンドゴルフ大会



令和2年11月23日(月)、伴東小学校のグラウンドにて、コロナ感染拡大防止を、最大限に講じて、伴東学区社会福祉協議会主催の第4回グラウンドゴルフ大会が開催されました。

社協および体協のお手伝いの方を含めて、115名の老若男女が集まり、8ホール、2コースが設置され、3ゲームのプレーで競技しました。初めての方は、一緒に回る方に親切に教えてもらいながら楽しみ、ベテランは真剣にホールを狙っていました。最高齢92歳の方は、とても年齢には見えない動きで、元気にプレーされていました。

天候にも恵まれ、ホールが進



成績	
1位	吉田 豊(下向)
2位	林 芳子(下向)
3位	広畑 幸雄(松宗)
B賞	大賀 典子(瀬戸内)

むごとに、暖かさが増して上着を脱ぎながらのプレーでしたが、皆マスク姿なので、最初はいったい誰?といった感じでした。「大声を出さない、おしゃべりをしない、密にならない」を守り、整然と競技が進行されました。

来年は、もっと多くの方に参加していただけるような状況になることを、ひたすら祈るばかりです。

自然の営み (1)

世界中で新型コロナウイルスが蔓延し、広島市内での行動も難しくなってきました。

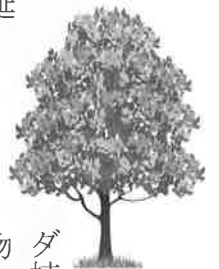
こんな時、周りの自然に目を向け、自然の環境を見直し、自然に優しい生活をするよう心掛けてみてはどうでしょうか。



地球誕生は約46億年前、日本列島の誕生は約2000万年前で、地球の歴史からすれば非常に若い地形です。当初は平坦な地形でしたが、その後火山噴火や隆起が起きて、山岳列島と言われる日本列島が誕生しました。

この山岳列島のお陰で、高い山では上昇気流が起きて雨を降らし、清らかな水が急流となって流れ、アユなどの美味しい魚を育て、海に流れ出るとは魚ともにおいしい昆布をそだてています。

生物の誕生は、約38億年前で、最初は海で生活していまし



だが、やがて陸上に上がり、シダ植物から、裸子植物に進化しました。

この裸子植物のマツ、スギ、ヒノキなどは、雄蕊の花粉を大量に作って空中に放出します。この花粉が「花粉症」の原因であります。

この大量の花粉を作る無駄をなくすため、被子植物が生まれ、さらに短い期間に成長し、花を咲かせ、実をつけて子孫につなげる方策をとったのが、草本であります。

この伴東地区は、植物からすれば常緑広葉樹林(シイノキ林)の地域で、アカマツ林は人間が伐採した後、に生えた二次林で、原始的シイノキ林の面影は、下地の菅原神社など、わずかに残っているのみです。

(榮有子 記)

次号へつづく...



受賞
おめでとございます

社会福祉や民生委員児童委員として、永年に亘る社会貢献が認められ、各賞を受賞されました。

■安佐南区社会福祉協議会
会長表彰(敬称略)



繁野宣徳
(下向)



上田真奈美
(大原台)

■広島市長表彰(敬称略)
(民生委員・児童委員として)
■全国民生委員児童委員
連合会会長表彰



青山恵子
(瀬戸内)

■広島市民生委員児童委員
協議会会長表彰(敬称略)



山根セイコ
(下地)

老人保健施設の利用について

介護保険法における通所施設の利用について

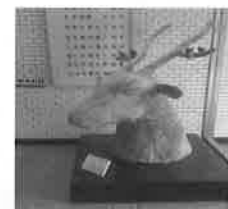
1. **利用相談** ケアマネジャーやご本人様、ご家族様からご連絡ください。
2. **施設見学** ご希望があれば、見学体験していただけます。
3. **面談、契約** ご利用に関する注意事項の説明、1日の流れの説明や通所リハビリや介護予防リハビリ計画立案のための聞き取り等を行います。
4. **ご利用開始** 各保険証、お薬手帳(お薬説明書)をご持参ください。

デイサービス 1日のスケジュール(例)

- 8:20 お迎え
ご自宅までお迎えに参ります。
- 9:30 朝の挨拶、体操
入浴、個別機能訓練
- 11:30 昼食
- 12:30 介助入浴、リハビリ
- 13:00 個別機能訓練、脳トレ、体操
- 14:00 音楽体操、レクリエーション
- 15:00 ティータイム
- 15:45 お送り
ご自宅までお送りします。

広島市立沼田高校文化部の活躍

高校野球甲子園大会などが中止となる中でも文化部は頑張つて活躍しました。



<玄関前の彫刻>

●第二十回全国高等学校 版画選手権大会(版画甲子園)

会場：新潟県佐渡市相川体育館
日時：令和二年三月十八日
～二十二日

【団体部門】

3名出場(西日本ブロック代表)

【個人部門】

新潟日報社賞受賞(全国一位)

●第四十四回全国高等学校総合文化祭

【美術工芸部門】

会場：高知県立美術館
日時：令和二年七月三十一日
～八月四日

〔絵画、彫刻、デザイン部門〕

3名出場(広島県代表)

【書道部門】

会場：高知県立県民体育館
日時：八月一日～五日
1名出場

歴史探訪

〈下向の観音さん観世音菩薩堂〉



流の火山様同尊蔵地
の者から火同尊蔵地
に世から火同尊蔵地
の者から火同尊蔵地

流の火山様同尊蔵地
の者から火同尊蔵地
に世から火同尊蔵地
の者から火同尊蔵地

流の火山様同尊蔵地
の者から火同尊蔵地
に世から火同尊蔵地
の者から火同尊蔵地

▼一般寄付
(令和二年11月〜12月)
匿名の方三名からご寄付を
頂きました。

伴東社協の福祉活動が成り
立っていますのは、皆さまの
善意と奉仕の真心のおかげと
感謝申し上げます。

善意銀行へのご寄付
まごころに感謝

瀬戸内ハイツ お地藏さん



瀬戸内ハイツ団地の一番
上の奥に防災ダムがあり、
そばにお地藏さんが設置さ
れています。

平成11年6月29日の豪雨で
土砂崩れのため3棟が全半壊
し、住民お一人の尊い命が失わ
れました。直前まで子ども達と
2階で過ごしていたお母さん
が階下に降りて、夕飯の支度を
されていました。そこに土砂が
押し寄せたのです。近隣住民は
土砂に押し流された住宅から
子ども達を助け、バケツリレ
ーで土砂を運び出す作業を続け
ました。残念なことにお母さん
が犠牲になりました。

後日現地に砂防ダム建設の工
事が始まり、その現場から出た
石を台座にして、お地藏さんが
設置されました。建設費用は、
有志の皆様有志の志によるもので、
後に祠も有志の方が建設され
たものです。災害以来毎年6月
末には、瀬戸内ハイツ自治会に
よる「安全祈願祭」が開催され
ています。祠の周囲は、住民の
厚意により、色とりどりの花が
植えられ、気持ちの良い環境に
なっています。

今年の祈願祭は「コロナ自
粛」にてやむなく中止になりま
した。
地球温暖化により「何時どこ
で」起きるかわからない災害の
少なからん事を祈ります。

(黒瀬 美智子 記)

編集後記



新年を迎え、新型
コロナウイルス感染症の終息
と、地域の明るいニュースを
発信できる一年となることを
願い編集活動をしてまいりま
すので、本年もどうぞよろし
くお願い致します。