



中島地区社会福祉協議会 広報紙

へいわ

中島町・加古町・住吉町・吉島町・羽衣一・羽衣二・吉島西・吉島第一

社協は中島地区のみなさんに一番身近な福祉・ボランティア団体です

中島地区に新たな自主避難場所が誕生！
広島刑務所の新鍛錬場「修武館」



令和2年7月2日、3日の2日に分けて、広島刑務所近隣の町内会長、自主防災連合会のメンバーで、新鍛錬場「修武館」の施設見学をし、施設概要などの説明を受けました。

「災害に強い町づくり」が進んでいます！

浸水のない町をめざして！
雨水貯留管工事が進んでいます！



実際の横パイプの画像

令和2年10月9日、広島刑務所で行われた協定書の調印式



現在、吉島公園近くで地面を掘削して縦穴を掘り、その縦穴から推進工法（トンネル工法）で貯留管を整備しています。

是非お気軽にお立ち寄りください!!!

PUT ON!
その思いを響かせていく、
アンフィニ広島 吉島店

土日・祝日営業
(定休日：毎週火曜・第2水曜日)

営業時間：9:00～19:00

広島市中区羽衣町9-5
TEL 082-241-8161
<https://www.efh.co.jp/>



広島市文化交流会館
3F **昴**

“和”ダイニング 昴

広島市中区加古町3-3
営業時間【昼】11:00～14:00【夜】17:00～21:00
※営業時間は変更する場合がございます。
☎082-243-8881
貸切り及び団体日の場合がございますので事前にお電話でお問い合わせください。

始まる安心。ゆたかな毎日。
広島萬象園
高齢者複合施設

広島市中区羽衣町1-26
Tel 082-246-3260
Fax 082-246-3263
Email: banshoen@hiroshimakosei.or.jp
<http://banshoen.hiroshimakosei.or.jp/>



中島地区に新たな災害時緊急時避難場所が誕生！

広島刑務所の新鍛錬場「修武館」

令和2年10月9日、中島地区自主防災会連合会と法務省の施設である広島刑務所、広島市の三者間で協定が結ばれ、広島刑務所に新たに建設された鍛錬場の「修武館」が、水害発生時の自主避難場所として登録されました。

南北に長い中島地区では、中島小学校、アステールプラザ、文化交流会館の大きな避難場所は北側に集中しています。これらの施設への移動距離が長く、浸水の危険性も高い場所を通ることから、吉島第一、吉島西、羽衣町、吉島町などの町内会では、地区南部での避難場所の設置が切望されていました。

このような状況の中、広島刑務所では古くなった鍛錬場が新たに建て替えられ、刑務所職員やその家族の災害時の避難場所としても機能する設計が成された、強靱な施設ができました。

この鍛錬場の完成を期に、広島刑務所の地域貢献と中島社協のニーズが合致したことから、今回の協定締結に向けての動きが始まり、広島市などとも連携して、今回の締結に至りました。今後、もしもの時には、地域住民の命を守る施設として機能することが大いに期待されます。

(中島地区自主防災会連合会会長

黒川 明夫)



調式に出席のみなさん



段高い屋根からの採光で明るい館内



南側にある正面玄関



通路の災害用トイレ
災害時は回りに
囲いをして使用



蓋をあけると排水溝が



3部屋をひと続きにできる2階の和室



1階の男性用浴室。広々としています

今後は、中島地区で洪水や高潮による水害の発生が危惧され、指定避難場所である中島小学校に避難所が開設されると同時に、広島刑務所「修武館」にも避難場所が開設され、近隣にお住まいの皆さんが避難できることとなります。

さらに、広島刑務所では災害時の備品等に余裕がある場合には、それらを避難者に支給することも可能で、今後は、携帯トイレなどの災害用備品も揃えて行く予定とのことです。

「修武館」の概要

広島刑務所の地盤は周辺地域より高く、「修武館」はさらにかさ上げして建設。1階は武道場で床面積1,800㎡で、その半分の面積に通常450人を収容できます(一人当たり2㎡必要)。ただし、コロナ禍の現在はその半分の225人(一人当たり4㎡)。

停電時には緊急用電源に切り替わり、管内の照明とコンセントから電気を取ることが出来ます。さらに外の通路には災害用トイレが3台あり、水で洗えるよう衛生面でも工夫がなされています。

銅メッキ・ニッケルメッキ・クロムメッキ
その他各種メッキ

有限会社 黒川鍍金工業所

工場：広島市中区羽衣町16番38号
事務所：広島市中区吉島西一丁目1番1号
TEL・FAX (082) 241-4840
E-mail: kurokawa@alpha.ocn.ne.jp



男の美容院

HAIR SALON ヒデ

TEL (082)241-6569

※営業時間/AM9:30~PM8:00

※受付時間/カット PM7:00まで
パーマ PM6:00まで

医療法人社団 坂下外科
坂下デイサービス

外科・内科・整形外科・呼吸器科・消化器科

診療時間 / 9:00~12:00
14:30~18:00

休 診 / 土曜午後、日曜、祝日

吉島東1丁目4-18

TEL (082)246-7388

浸水のない街をめざして！ 雨水貯留管工事が進んでいます！

広島市の中心部では、建物や舗装道路などが増えたことにより、雨水が浸透する部分が少なくなり、ある程度まとまった雨が降ると浸水が発生することがあります。

さらに、近年の集中豪雨は、降雨量が膨大であるため、現在埋設している下水管の排水能力では、排出しきれなくなり、雨水が地表面に溢れ、道路冠水が発生することがあります。

中島地区において、このような浸水被害を防止するために、現在、広島市下水道局では、雨水などが地表面に溢れる前に地下へ貯める新たな雨水管「貯留管（雨水）」の整備を進めています。



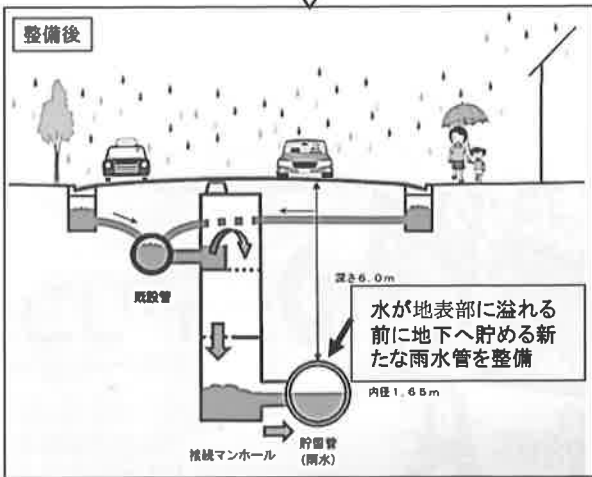
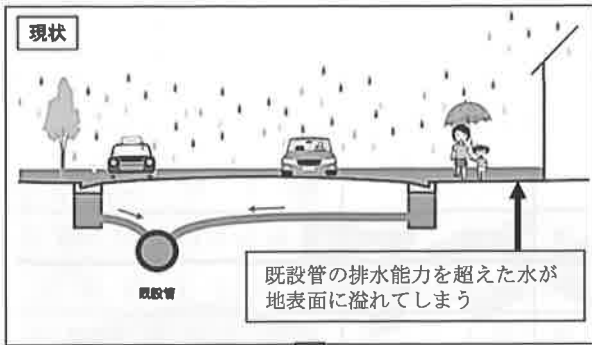
- ■ : 立杭・マンホール築造
- : 既設マンホール
- : 推進工
- : 開削工

【工事の概要】

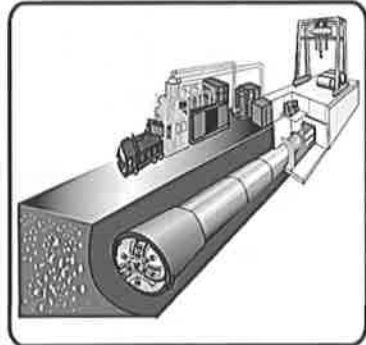
既設管の水位が上昇すると、マンホールを経由し貯留管へ落ちる仕組みとなっております（分水構造）。貯留管に貯めた水は、晴天時に既設管へ排出します。

現在、古島公園近くの縦穴から推進工法（トンネル工法）での貯留管を整備する準備を行っています。また羽衣町交番の交差点内でも縦穴を掘る作業を行っています。

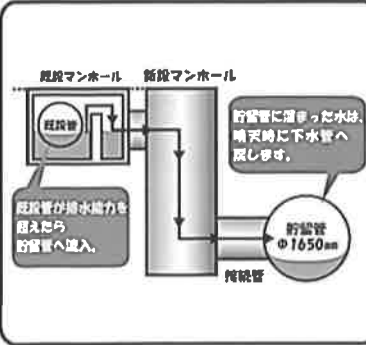
近隣にお住まいの方には、交通規制や工事作業音などをご迷惑をおかけしますが、2021年3月下旬の工事完成を目指しておりますので、ご理解とご協力をお願いいたします。（広島市下水道局施設部管路課 082-50412422）



推進工法施工図



分水構造イメージ



文具・事務用品・ゴム印
スチール製品・ロッカー・OA機器

有限会社 小栢太陽堂

住吉町14番3号

TEL (082)241-8547

FAX (082)244-0974

E-mail: komasu@k8.dion.ne.jp

あなたの街のでんきやさん

LED電球から住まいのご相談は当店へ

ネットワーク&エコハウス 生活あんど館 **ありもと**

羽衣町8-22

TEL (082)243-1313

鮮度よし 旬のお魚 笑顔かな

さわい鮮魚店

誕生日 結婚記念日
大切な方に感謝をこめて
お刺身 盛り合わせのプレゼント！
心をこめておつくりします

吉島西1-9-5

TEL (082)241-4065

定休日：水曜・日曜・祝日

令和2年度 中島地区社会福祉協議会名簿

役職名	氏名(敬称略)	所属団体・役職等
顧問	永田 雅紀	広島市議会議員・元社協会長
顧問	中村 雅俊	吉島中学校校長
顧問	関 和典	中島小学校校長
顧問	熊田 一雄	吉島公民館館長
顧問	川野 夫恭子	中島児童館館長
顧問	栗栖 男三	元社協会長
参与	長島 信明	広島刑務所所長
参与	稲垣 宏	更生保護法人ウイズ広島施設長
参与	古川 大介	第一もみじ作業所所長
参与	河野 博三	広島市中区消防団副団長
会長	番匠 良次	住吉町町内会長
副会長	森脇 英治	羽衣二町内会長
副会長	西野 泰司	吉島町町内会長
副会長	内海 幸一	吉島第一町内会長
副会長	川口 護	吉島西町内会長
常任理事	藤 哲哉	中島町町内会長
常任理事	加藤 純久	加古町町内会長
常任理事	石田 圭三	羽衣一町内会長
常任理事	沖盛 良明	中島地区民生委員児童委員協議会会長

役職名	氏名(敬称略)	所属団体・役職等
常任理事	澤井 マユミ	中島女性会会長
常任理事	黒川 明夫	中島地区自主防災会連合会会長
常任理事	福村 薫	地域福祉推進委員
常任理事	浅原 優一	機関紙編集長
理事	澤井 眞悟	中島吉島消防分団分団長
理事	松尾 雅敏	中島地区老連会長
理事	藤田 修	中島学区体育協会会長
理事	岸本 三悦子	中島学区公衛協会会長
理事	中田 浩二	吉島中学校PTA会長 中島学区子ども会会長 兼務
理事	間屋口 信博	中島小学校PTA会長
理事	岸本 嘉生	中島地区青少協会会長
理事	上田 昭憲	中島地区防犯協会会長
理事	森脇 宗彦	中地区保護司会第3分会理事
理事	板倉 妙子	中島みらい夢クラブ会長
会計	寺本 謙司	広島吉島郵便局長
監査	井上 聡	広島吉島東郵便局長
監査	中本 章夫	広島市中区スポーツ推進委員協議会副会長
事務局長	小田原 雄二	住吉町町内会副会長

発行:中島地区社会福祉協議会
 責任者:番匠 良次
 編集長:浅原 優一
 編集委員:西野 泰司、澤井 マユミ
 沖盛 良明、小田原 雄二
 お問い合わせ:082-243-0465(9~20時)

創業102年目
いばん疑なお店になる!!
 ひとつ、一人一人のお客様のために *
 ふたつ、普段でも良い品が安く、鮮度一番!
 みっつ、見て楽しい、笑顔の売場でいらっしやいませ。
 デイ・リンクは、実行します。

登録のスーパーアーベル
株式会社 デイ・リンク
 お酒と食品のスーパーマーケット
 〒730-0823 広島市中区吉島西1-14-6
 TEL(082)249-8151
 FAX(082)244-2849

安産・初宮・厄祓・七五三詣

住吉神社



住吉町5-10
 TEL (082)241-0104 (代)

中島学区体育協会



春期・秋期各種大会
 三世代で楽しもう

※いきいき活動ポイント付
 ご近所お誘いの上ご参加ください
 問い合わせ先 ☎249-5502

いつもありがとうございます
 ございます

セブンイレブン
広島羽衣町店
 羽衣町7-14
 TEL (082)240-1031