



ふれあい広場です。まわりの雑木を伐採されたので桜の木が一段と綺麗に見えます。火曜日と土曜日の午後1時半からはグラウンドゴルフも楽しめます。



古屋の桜は県道沿いなので、一番近くで行きかう人々の目を楽しませてくれます。



橋谷集落、新矢邸の『猪鹿荘』です。個人で作られた庭園です。

志屋のお花見スポット

志屋四十八谷 八観音 ⑤

志屋には、「志屋四十八谷八観音」(しやしゅうはつたに やかんのん)という言葉があります。一説によると、『志路四十八谷八観音』とも言われています。

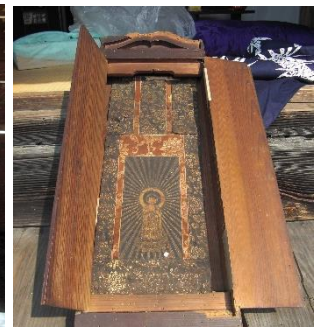
今回は、正地にある正雲寺(しょううんじ)を訪ねてみました。

毛利家の家臣、八幡原氏の菩提寺と伝えられ古屋区として管理をして来られたそうです。

子供たちの遊び場だったり、ラジオ体操をしたり、近所の人達が集まる場所として使われていました。平成になって正地集落の方たちが、粗末にならない様にと毎年4月の第1日曜日に、現在のような「観音さんまつり」を始められたそうです。



本堂にある御本尊様



お寄り講の仏様

また、昔は各家を順番に回っていた「お寄り講」も、10月末に正雲寺で行われているそうです。



何百年も前から大切に守り続けられている事が素晴らしいと思いました。

諸説あり 次回に続く

各種団体紹介 NO25 インタビュー



★ 会の名称は？
志屋小放課後プレイスクール
「志(こころざし)クラブ」です。 会長 中矢和明

★ 目的は？
学校や地域の方々のご協力の元、放課後の
子供たちの安全な遊び場、居場所づくりです。

★ 時間、場所は？
下校から午後6時半まで、長期休暇では午前8時
から午後6時半まで学校内のプレイルームで活
動しています。

★ どんな事をしているのですか？
宿題をする時間は集中して行い、その後はグラウ
ンドや体育館、プレイルームで指導員の方とす
ごしています。長期休みでは、時間が長いためイ
ベントを組んだりして子供たちが安全で楽しく過
ごせるように取り組んでいます。



クリスマス会



パンつくり

行事予定

月 日	行事名	場 所	団体名
5月12日	町民ゴルフ大会	東広島 CC	体育協会
6月 6日	泥落とし日帰り旅行	いこいの村しまね	女性会・レディースクラブ
6月 9日	町民スポーツ大会	高南小学校他	体育協会
6月23日	志屋スポーツ大会	志屋小学校他	体育協会

あとがき

いよいよ平成最後となりました。新元号『令和』も発表され
新年度も始まりました。新たな気持ちでスタートします。
今年度もよろしくお願い致します。



お知らせ

皆様には平素より献血活動にご協力頂きあ
りがとうございます。昨年6月30日の献血を
最後に井原・志屋学区献血推進協力会を解
散することになりました。
井原・志屋学区内での献血はありませんが、
今後とも献血にご協力をお願い致します。

ちよこつとボランティア活動しませんか

使用済み切手回収のお願い

使用済みの切手を消印と一緒に切り取り、安
佐北区総合福祉センター4階にある安佐北区
社会福祉協議会事務所前のポストに入れると
ボランティアグループ『きらきら HIROSIMA』に
送られて、障害者に優しい街づくりの支援活動
などに使われます。

持っていく事が困難な方は、お近くの
女性会役員へ渡してください。

ご協力をお願い致します。



お悔みのお知らせ(1月~3月)

大野 ナミ子 様 ・ 田川 ヒロ子 様
楠 勇 様 ・ 傳道 ミヤ子 様
井上 昭男 様 ・ 市川 シズエ 様

愛のともしび

福祉事業の貴重な財源として
有効活用させていただきます
ご厚志に対し厚くお礼申し上
げます。

内山集落 田川 知秀 様
古屋集落 楠 俊明 様
前梶名集落 傳道 悟 様
上狭平集落 井上 和之 様
奥谷集落 市川 忠行 様

* ご遺族様の希望によりお知
らせしない場合もあります。