

あきく



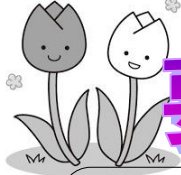
# ボランティアだより

No. 198

発行部数 1,900部

発行日 2018年5月

(編集・発行) 社会福祉法人広島市安芸区社会福祉協議会 ボランティアセンター  
広島市安芸区船越南三丁目2-16 安芸区総合福祉センター3階  
(TEL) 821-2503 (FAX) 821-2504  
(Eメール) aki@shakyohiroshima-city.or.jp



## 要約筆記ボランティア入門講座

「要約筆記」とは聞こえにくい人や人生の途中で聞こえなくなった人の、耳代わりとなって書いて伝える筆記通訳です。聴覚に障がいのある人へのコミュニケーション支援に関心のある方は、この講座に参加してみませんか！

開催日時：平成30年5月18日(金)～6月1日(金)  
10:00～12:00 毎週金曜日(全3回)

会場：安芸区総合福祉センター 3階ボランティア研修室

対象：ボランティア活動に関心のある方

参加費：300円(資料代など)

定員：20名(定員になり次第締め切り)

問合せ申込み：安芸区ボランティアセンター

主催：NPO 法人広島市要約筆記サークルおりづる安芸支部

協力：安芸区社会福祉協議会  
～日程～

書いて伝えたら  
伝わった(^o^)



書いて伝えて、  
みんなハッピー

5 / 18(金)	<ul style="list-style-type: none"> <li>・オリエンテーション</li> <li>・「聞こえない」ってどんなこと? ～聞こえない体験をしてみよう～</li> <li>・要約筆記とは</li> </ul>
5 / 25(金)	<ul style="list-style-type: none"> <li>・難聴者体験談 社会の家族の中で困ること</li> <li>・難聴者とのコミュニケーションの取り方</li> <li>・基本的な要約技術</li> </ul>
6 / 1(金)	<ul style="list-style-type: none"> <li>・要約筆記者体験談</li> <li>・総合学習 ～要約筆記を知ろう～</li> <li>・交流会</li> </ul>



# エンジョイ ポラ

1日限定ボランティア  
学生さんもお協力ください

## ふれあい運動会ボランティア募集

安芸区地域に居住または通学、通所等の障がい児者とご家族、地域の方が集まる楽しい運動会です。  
競技の進行補助・準備をお手伝いしていただけるボランティアさんを募集します。

日 時：平成30年6月9日（土）

※雨天決行・台風除く

午前8：45～12：40

会 場：船越公民館 ホール  
(安芸区船越五丁目 22-23)  
TEL 823-4261  
(上履きをご持参下さい)

申込締切：5月25日（金）

申込方法：安芸区ボランティアセンターまで



### <船越地区女性会のみなさんの手作り弁当>

しっかり汗を流した後は、おいしいお弁当の時間が待っています。  
ライオンズクラブさん等からの助成により、無料でいただけます。

## 安芸区ボランティアグループ連絡会です(^o^)

安芸区ボランティアセンターに登録し、高齢者・障がい児者・児童などを対象に支援活動を行っているボランティアグループが、「安芸区ボランティアグループ連絡会」を結成しています。

連絡会では年8回、各グループの代表者が集い、情報交換をし、交流会・研修会を企画開催することで、日頃のボランティア活動へ活かしています。

安芸区ボランティアグループ連絡会で活動したいグループさん、お気軽に安芸区ボランティアセンターにご相談下さい。お待ちしております。



▲平成29年度ボランティア交流会の様子

平成30年5月29日（火）10時から12時  
安芸区総合福祉センター3階にて交流会を開催します。  
連絡会所属のグループさん5月15日（火）までに  
参加費300円を添えて安芸区社協へお申込みください。



▲平成29年度ボランティア研修会の様子  
元気にボランティア活動をするために、運動療法を県病院の理学療法士さんからご指導いただきました。

### ～安芸区ボランティアグループ連絡会～

平成30年度の役員

代 表：西村千賀子さん(朗読グループはるひだまり&こすもす)

副 代 表：池田 成美さん(にこにこくらぶ)

野間 淑子さん(安芸朗読会)

峠本 由美子さん(朗読グループはる)

会 計：田中 禮子さん(ぴあらいと)

書 記：島田 兵二さん(あすなろ)

会計監査：加茂 壽美さん(ひまわり)

# 認知症カフェ ぜひお越し下さい



平成30年度安芸区ボランティアセンター登録グループである、  
認知症カフェ 誰故草と認知症カフェ オハナが応援しています(^o^)

## 認知症カフェ 誰故草 たれゆえそう

原則毎月第3火曜日

13:00~16:00

4月17日(火)に安芸区総合福祉センター4階で開催されました(\*^\_^\*)

認知症の家族や当事者、認知症に関心がある方にとって気軽に来れる  
ような居場所となっていました☆彡

誰故草の強みは専門職が揃っているところでは！と感じました！

認知症と診断されていないくても少しでも不安があるご家族様、

ぜひぜひ気軽に相談によってみては??

参加費 150 円でお菓子とお茶もついてくるみたいです(^)/♡

次回は 5/15(火)13:00~の予定です。ぜひお待ちしております。



## 認知症カフェオハナ

4月18日(水)瀬野の個人宅で認知症カフェがオープンしました！

地域の方にたくさんお越しいただき、大盛況となりました。

なんとといっても、初めの 30 分、座ってもできるフラダンス“歌声フ  
ラ”が魅力です。次回はカープの応援歌で踊ります☆☆

その後も、認知症の勉強を行い理解を深めたり、和気あいあいとお  
話をされる方など皆さんの笑顔が素敵でした(^)/

なによりもアットホームが魅力的です(\*^\_^\*)

参加費 100 円でお菓子と飲物がついてきます!(^)/

次回は 5/16(水)13:00~の予定です！お近くの方はぜひ足を運ん  
でみてくださいね(\*^\_^\*)

原則毎月第3水曜日

13:00~15:00



# 安芸区社会福祉協議会 人事異動がありました

よろしくお祈いします。

まさき みつあき  
正木 満章(事務局長(事)主任)【広島市社協より異動】

はじめまして。この4月から安芸区社協の事務局長を務めさせていただいております  
正木満章(まさき みつあき)と申します。

この前までは、市社協でシニア大学・福祉施設連盟事務局・シニア応援センターの運営などに携わっておりました。

安芸区社協への配属は初めてですが、一日でも早く皆さまのお力になれるよう努めて参りますのでよろしくお祈いします。



さきい ゆうか  
崎井 優香(ボランティア、福祉教育、貸付等)【新職員】

始めまして、崎井 優香(さきい ゆうか)と申します。

今年度より、広島市社協へ就職し、安芸区社協へ配属となりました。

昨年度まで東広島市社協へ勤めておりましたが社会人3年目で  
右も左もまだよくわかっておりません…。

1日でもはやく皆様に安芸区社協にいることを覚えていただけるよう、また地域の皆様のお力になれるよう日々精進してまいりますのでどうぞよろしくお祈いいたします。



おおはら かずき  
大原 一輝(安芸区くらしサポートセンター)【中区社協より異動】

安芸区くらしサポートセンター相談支援員として安芸区社協に配属になりました大原 一輝と申します。

相談支援がメインなので、なかなか皆様と関わる機会は少ないと思いますが、安芸区社協の一員として頑張りますので、どうぞよろしくお祈いします。



お世話になりました。

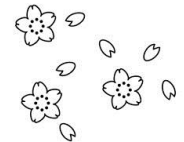
つがわ のぶあき  
津川 信昭(前事務局長)【退職、中広会館へ】

わずか4年間ではありましたが、みなさまには大変お世話になり、大したお返しもできず悔しい気持ちです。今後ともご自愛いただいて、ボランティア活動に邁進されることを大いに祈念する次第です。

あの人は人生の最期をどのように過ごされましたかねと誰かが尋ねたときに、また誰かが地域のお世話やボランティア活動をされていたようですよという言葉が聞けることができれば、何とも清々しく、胸のすくような思いがするのは私だけではないはずで。

私は時代を代表する者ではありませんが、私たちの自主性や主体性が何らかの形で問われた時に、私の選択した行動はこうですと答えられる人は幸いです。地域福祉にとっては節目となる平成29年の歳に現場を去るのは、何かの因縁めいたものを感じておりますが、次の時代を担うボランティア活動を大切に思う人たちに、これまで以上の新しい輝かしい日差しが燦々と照らされることを心より願ってやみません。

みなさん、お身体に気を付けて、よい人生をお送りください。ありがとうございました。



かげひさ かおり  
影久 香(前主任)【安佐南区社協へ異動】

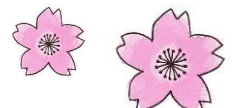
春の「ふれあい運動会」、夏の「ヤンボラ」、秋の「ボランティアまつり」や「ゆめ広場バスハイク」、冬の「フレンドのつどい」や福祉教育など…年間を通じて皆さんと一緒に活動してきた8年間。本当にお世話になりました。

自分自身の外に興味や関心を持ち、他者を大切に、あたたかくかかわっておられる皆さんと出会えたことは、私にとってかけがえのない財産です。本当にありがとうございました。

この度、安芸区社協から異動することになりましたが、またお会いする機会があると思います。

「お元気ですか?」とお尋ねしますので、「元気です(^\_^)」と答えてください。今後とも、どうぞよろしくお祈いします。

引き続きよろしくお祈いします。



こうち ゆたか 河内 豊 (経理、地域担当他)、おかもと まりこ 岡本 真理子 (生活支援コーディネーター)、つた かずお 薦 和雄 (指定管理)  
やまだ あつこ 山田 敦子 (総合相談員)、まつい ひろこ 松井 裕子 (ボランティアコーディネーター)  
さかもと すみよ 坂本 寿美代 (ガイトゥール担当)、もとやま ゆうこ 元山 優子 (会館管理)