

みんなで作る ささえあいのまち

千田地区社協だより

【発行所】千田地区社会福祉協議会 広島市中区平野町11-10 【発行人】村上 堅造 【発行】2018年10月

会長あいさつ

千田地区社会福祉協議会 会長
村上 堅造

平素より千田地区社会福祉協議会の事業運営に多大のご理解とご協力を賜り厚くお礼申し上げます。

「住民が安心して、いい住環境の中で安全に暮らせる地域にする」ため、千田地区社会福祉協議会は各町内会、自主防災会、中央防犯連合会、公衆衛生推進協議会、民生・児童委員協議会、青少年健全育成連絡協議会、小学校PTA、その他の諸団体が協力して、創り上げています。

近年は、広島赤十字原爆病院のより一層の充実、高層マンション等の次々の建設、3年目となる旧理学部1号館の検討会等、地域の財産の利活用方法が推進協議され、発展の礎となっております。多くの方々がつどい、「人にやさしく、住みよいまちづくり」の指針となりますように、継続しか力にならないと、日々励んでおります。

今年も「福祉のまちづくりプラン」達成に向け、各サロンの充実を図るよう、皆様のご協力をよろしく願いいたします。



新任理事の紹介

今年度より理事となりました。皆様よろしく申し上げます。



千田町3丁目
林 大蔵



千田町3丁目
柴崎 淳子



東千田1丁目
竹村 銀一

校長あいさつ

広島市立千田小学校 校長
森川 康 男

本年度千田小学校に着任しました。大正13年(1924年)に開校し、創立94年を迎えようとする歴史と伝統のある学校に赴任し、身の引き締まる思いでいっぱいです。

千田小学校の歴史を振り返ると、創立期、戦時下、そして復興期と多くの方々のご苦勞・ご支援の上に今の千田小学校があることが分かります。中でも、原爆投下後、廃校寸前であった学校を支えていただいた地域の皆様の地域の子もたちを「町ぐるみ」で育てていくという熱い想いを感じざるを得ません。

現在も千田地区社会福祉協議会の皆様のご支援により、盆踊り大会、ふれあいとんど祭、ゆめスコなどの行事が実施され、千田の子もたちに年齢を超えて触れ合い、地域の伝統を感じることでできる貴重な機会を提供していただいています。

今後も千田の伝統を引き継ぎ、地域の皆様と連携を図りながら、千田小学校の子もたちに変化の激しいこれからの社会を夢や志をもってたくましく生きぬく力の基礎を育てていくため全力で取り組んでまいりたいと思います。どうぞよろしくお願いいたします。



千田地区社会福祉協議会組織、体制(1、2、3の構成)

1、会長 副会長(現在2名) 理事(24名) 監事(2名)の構成

議決機関 執行部役員(月1回会議理事 会議案作成 第2金曜日19:00)

会長、副会長、総務、事務局、会計

理事会(月1回会議 決議外 第3金曜日19:00)

各町内会長(11町)、理事会決議の各団体長

委員会(会議は随時、委員会設置は社協の決議)

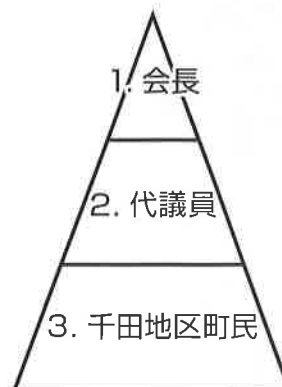
集会所運営委員会、広報委員会(社協だより等)

ボランティア委員会、自主防災会連合会、公衆衛生推進協議会、

福祉推進委員会

2、代議員、(各町、各団体より推薦)38名の構成で総会、新年会

3、千田地区町民



広島市中区社会福祉協議会のご案内

千田地区社会福祉協議会 会長(理事、総務企画委員会担当)

平成30第7次3か年計画

スローガン めざします 住んでよかった このまちに

基本理念 みんなでつくる ささえあい 助けあいのまちをめざして

広島市国泰寺地域包括支援センター



広島市では、高齢者が住み慣れた地域で安心して暮らせるように、地域包括支援センターを社会福祉法人や医療法人等に委託して設置運営しています。

地域包括支援センターでは、専門の職員（保健師、社会福祉士、主任ケアマネジャー等）が所属しており、各職種で連携を図っています。

保健・福祉全般に関する総合相談を中心に下記の業務に取り組んでいます

【介護や健康について】

高齢者の介護や健康についての相談に対応し、要介護認定の申請の代行や受けられるサービスの紹介、介護予防のためのケアプランの作成、などを行います。

【権利や財産について】

高齢者の権利や財産などの不安についての相談に対応し、被害の防止や救済、制度の紹介等を行います。

【地域での暮らしについて】

高齢者がいつまでも住み慣れた地域で安心して暮らせるように、介護にかかわるケアマネジャーへの支援をはじめとして、様々な関係機関や地域住民のみなさまと協力できるネットワークづくりを進めています。

高齢者の相談窓口

広島市国泰寺地域包括支援センター
(担当圏域：袋町、千田、竹屋、本川の小学校区)



☎249-0600

月～金8：30～17：15

(年末年始・土・日・祝を除く)

住所：広島市中区東千田町1-1-23

お気軽にご相談下さい！



千田地区ニュース



6月2日 公衆衛生推進協議会総会



7月14日 児童館祭り(千田小学校)



8月1日 平和公園一斉清掃



4月15日 千田胡神社大祭(年男)



9月11日 地区敬老会(女性会)



10月1日 運動会(千田小学校)



8月3日 被爆者慰霊祭



8月9日 小学校慰霊祭



6月3日 防災訓練



5月13日 南竹屋稻荷神社



8月9日 子ども会 盆踊り



8月24日 平野町日切地蔵尊



9月13日 料理教室



5月18日 社協総会(久里川)



千田地区社会福祉協議会 千田学区集会所

[利便] 広島市中区平野町11-10

集会所の利用申し込みは事務局に
お願いいたします。

【事務局】 9:00~17:00
電話での予約・変更は、下記へ。
清水成樹 090-2095-9995
森近 宏 090-8572-7415
石部義雄 090-9060-7474

賛助会員を募集中！！

1口 **3,000円** 町内会へお申し込み下さい。
継続加入と新規加入の協力をお
願いします。



車椅子の無料貸出
をしています。 ※1単位7日です。

申込みは各町内会長へ

編集後記

新メンバーとなり、広島の災害復旧等で広報までもが混乱をきたし発行が遅れましたことをお詫
びいたします。今後も充実した社協だよりとなりますように努力いたします。 (記：村上)

広報委員：小野本利明、清水成樹、島田福介、人見光三、田地ゆき子、吉村大輔、結城範宗 撮影：石部義雄