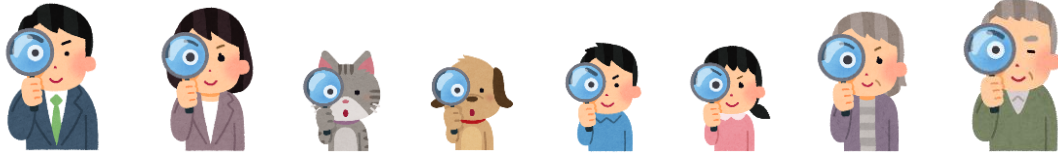


〇〇のための

地域 いきいき 活動講座



2025年まであと7年となりました！今の地域のこと、これからの地域のこと、地域には高齢者を支える色々な活動があることをご存知ですか？もっと地域のことを知り、自分がいきいきと輝ける「**いき活**」を探してみませんか？いき活講座 第一弾、始まります！

日時	内容	講師・発表団体など
2/3 土 10:00 ~12:00	・・・ここで暮らす・・・ 今さら地域？今こそ地域 ～自分のしあわせを自分たちの手で～	生活支援コーディネーター中央研修修了者 地域福祉応援びと 上田 正之 氏
2/10 土 10:00 ~12:00	のぞいてみよう！地域包括支援センター のぞいてみよう！地域のいきいき活動 認知症カフェ 介護予防拠点 交流サロン 住民主体型生活支援訪問サービス	五日市地域包括支援センター おれんじカフェ（毘沙門台学区社会福祉協議会） いきいき100歳体操教室 サロンシーサイドハイツ いきいきサロン「なごみ」 サロンシーサイドハイツ 美鈴が丘レスキュー
2/17 土 10:00 ~12:00	お困りごとのお手伝い まごころ弁当 のぞいてみよう！佐伯区社会福祉協議会 考えてみよう！自分に来ること！！ やってみたいこと！！！！	さえきふれ愛グループ 観音西地区社会福祉協議会ボランティアグループ 佐伯区社会福祉協議会 佐伯区社会福祉協議会

対象

佐伯区にお住まいで、地域の今・これからを知りたい方。
地域での活動やボランティアに関心がある方、始めてみたい方。

定員

50名（定員になり次第締め切ります）

会場

佐伯区地域福祉センター 6階大会議室

※本講座は「高齢者いきいき活動ポイント事業」の対象です。



チラシ裏面もご覧ください

主催・お申し込み・お問い合わせ

社会福祉法人 広島市佐伯区社会福祉協議会

広島市佐伯区海老園 1 丁目 4-5 佐伯区役所別館内

TEL : **(082)921-3113** FAX : **(082)924-2349**

- ・お申し込みは、お電話またはFAXでご連絡ください。
- ・窓口でも受け付けています。(平日 8:30~17:00)
- ・FAXでお申し込みの場合は、下記の申し込みフォームをご利用ください。

会場周辺見取り図・交通手段

JR



五日市駅下車徒歩 10 分

広島電鉄



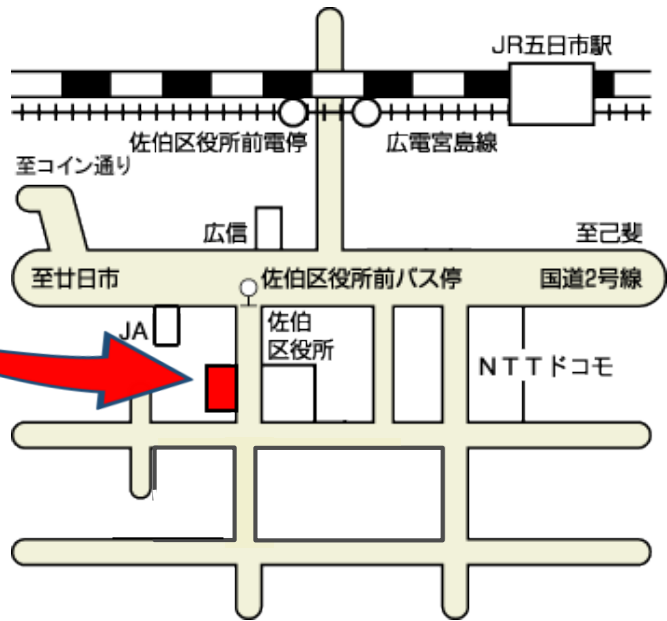
佐伯区役所前下車 徒歩 1 分

広電バス



佐伯区役所前下車 徒歩 1 分

ここです!



- ・駐車場もございますが、数に限りがありますので、できるだけ公共交通機関でお越しください。

FAX 用 参加お申し込みフォーム

FAX : **(082)924-2349**

ふりがな		お電話 番号	
お名前			
ご住所			
ご質問等 (あれば)			