



東区社協

ふくしだより

2015(平成27年).11

No.103



〈編集・発行・問い合わせ〉

社会福祉法人 広島市東区社会福祉協議会 / 広報委員会
〒732-8510 広島市東区東蟹屋町9-34 東区総合福祉センター 4階

TEL(082)263-8443

FAX(082)264-9254

E-mail : higashi@shakyohiroshima-city.or.jp

http://www.shakyo-hiroshima.jp/higashi/

平成27年度

東区福祉のまちづくり公開講座を開催!

～誰もが安心して暮らせる町づくりを目指して～



地域の誰もが安心して生活でき、その町に住み続けたいと願っています。その願いを実現していく取り組みが「福祉のまちづくり」です。東区内には13の地(学)区社会福祉協議会(以下「地区社協」という)があり、地域の実情に応じた活動を行っています。主な活動としては、「仲間づくり」や「情報交換の場づくり」、また高齢者や障害者、児童等で何らかの支援・援助を必要としている人たちへの、近隣住民を中心としたお手伝いや連絡体制づくり等を進めています。このたび、地区社協の活動を広く区民に知っていただくために公開講座を開催し、地区社協の方々から活動報告をしていただきます。

日 時：平成27年12月12日(土)10:00～12:00 受付9:30～

場 所：東区総合福祉センター 3階大会議室
(広島市東区東蟹屋町9-34 東区役所西隣)

- 内 容：①「広報とサロンできずく福祉の絆」
報告者：福田地区社協関係者
- ②「見守り活動とサロンの活性化」
報告者：戸坂城山学区社協関係者
- ③「第1次福祉のまちづくりプラン策定の現状と課題」
報告者：矢賀学区社協関係者

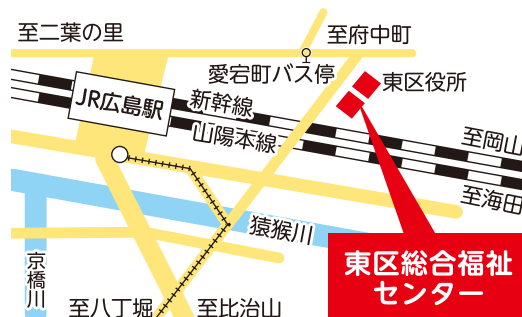
定 員：150名(定員になり次第締め切り)

申し込み方法：電話またはFAXでお申し込みください。
※FAXでお申し込みの場合、住所・氏名・電話をご記入ください。
どなたでも参加できますので、気軽にお申し込みください!

お申し込み
問い合わせ先

社会福祉法人 広島市東区社会福祉協議会
広島市東区東蟹屋町9-34 東区総合福祉センター 4階
電話(082)263-8443 FAX(082)264-9254
※駐車場が混み合いますので、公共交通機関をご利用ください。

●ACCESS MAP



●広電バス

- 県庁～府中線(2号線)「東区役所前」下車
- 牛田早稲田団地～広島駅(循環路線)(5号線)「東区役所前」下車

●広島バス

- 紙屋町～東浄団地線「愛宕町」下車徒歩5分
- バスセンター～上温品・寺分線(29号線)「愛宕町」下車徒歩5分

台風18号による大雨等災害義援金 募集!

台風18号にともなう大雨等により9月9日から11日にかけて、茨城県、栃木県、宮城県などの広い範囲で大きな被害がもたらされました。

この災害で被災された方々を支援するため、右記のとおり義援金を募集しますのでご協力をお願いします。

募集期間：平成27年11月30日(月)まで

募集方法：東区社会福祉協議会へ現金持参
(平日8時30分～17時15分、土・日・祝日を除く)

問い合わせ先：TEL(082)263-8443 FAX(082)264-9254

昨年広島で発生した土砂災害では、全国からたくさんのご支援をいただきました。皆様の温かいご支援・ご協力をお願いいたします。

広島市くらしサポートセンター 東部サブセンター【管轄:東区・安芸区】

東区・安芸区にお住まいの方で、
様々な理由で生活に困っている方。 **一人で悩まず、まずはご相談ください。**

**こんな時、遠慮なくご相談をお寄せください。
どうしたらよいかを一緒に考え、解決に向けてサポートしていきます。**

- 長い間仕事から離れていて、なかなか仕事が見つからない。
- 電気・ガス・水道を止められている。
- 家賃が払えなくてアパートから退去を求められそう。
- 収入が不安定で生活費が足りない。
- ひきこもりなど、気になる家族がいる。
- 借金があって生活が苦しい。



相談無料・秘密厳守 電話 (082)568-7873

対象者：広島市東区・安芸区に住所または居所のある方。
(生活保護受給中の方は除く)

相談日時：平日 8時30分～17時15分
(土・日・祝日、8/6、12/29～1/3を除く)

相談方法：電話、面談、FAX、Eメールなど。

電話：(082)568-7873 FAX:(082)264-9254

Eメール：kurasapo@shakyohiroshima-city.or.jp

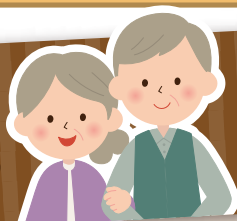
所在地：〒732-8510 広島市東区東蟹屋町9-34
東区総合福祉センター4階
広島市東区社会福祉協議会内

他の区の「くらしサポートセンター」

- **広島市くらしサポートセンター(本部)**
【管轄:中区・南区】 電話(082)546-9820
- **西部サブセンター**
【管轄:西区・佐伯区】 電話(082)943-8797
- **北部サブセンター**
【管轄:安佐南区・安佐北区】 電話(082)831-1209

福祉サービス利用援助事業

かけはし



毎日の暮らしの中にはいろいろな不安や疑問、判断に迷ってしまうことがたくさんあります。

福祉サービス利用援助事業「かけはし」はこのような場合に、福祉サービスの利用手続きや、金銭管理のお手伝いをして、いきいきと安心して暮らせるよう支援します。

自分ひとりで契約などの判断をすることが不安な方や、お金の管理に困っている方などが利用できます。

認知症高齢者、知的障害や精神障害により、判断能力が不十分な方で、サービス利用意思があり契約能力のある方が対象になります。

- ★相談は無料です。
- ★サービスは有料です。

サービス内容	利用料
福祉サービス利用援助 日常的な金銭管理サービス	生活支援員による 訪問1回(約2時間)につき 1,500円
書類など預かりサービス	1ヶ月1,500円

※生活保護世帯は利用料負担が免除されています。

専門的な知識をもった担当職員(専門員等)がご自宅などに訪問します。

プライバシーに配慮し、秘密は守りますのでお気軽にご相談ください。

問い合わせ先：東区社会福祉協議会

賛助会員を募集しています!

東区社会福祉協議会では、ともに暮らせる福祉のまちづくりをめざし懸命にがんばっています。
 今年度、平成27年4月1日～平成27年10月19日の入金状況 **384,000円**
 安定した財源確保に向け、引き続き賛助会員を募集しておりますので、ご協力くださいますようお願いいたします。



賛助会員ご入会ありがとうございます

平成27年6月10日～
平成27年10月19日現在

個人

- 【福田地区】 菊川 照美
- 【上温品地区】 石川 寛治
- 【戸坂学区】 村田 耕治
- 【牛田新町地区】 笠井 二郎
- 【早稲田学区】 西田志都枝
- 長田 照義
- 植村紀支男
- 宮原 信子
- 植木 トミ
- 秋田乾一郎
- 澤田 良平
- 細川 潔
- 山田 逸夫
- 山下 英生
- 山崎 正光
- 中村 博
- 【尾長地区】 内木 茂彦
- 【矢賀学区】 福本 哲心
- 【その他】 近藤 隼興

団体(法人外)

- 広島市ろうあ協会東区支部
- 早稲田民生委員児童委員協議会
- 広島女学院大学
- 茜とんぼの会
- 人工内耳友の会(ACITA)広島支部

団体(法人)

- 持明院
- ワカサ・リハビリ病院
- 榎坪病院
- 沢村歯科医院
- 野坂歯科医院
- 水野皮膚科
- 金谷医院
- 井上眼科医院

(敬称略)

何口でもご加入いただけます。

個人会員	団体会員(法人外)	団体会員(法人)
一口 1,000円	一口 3,000円	一口 10,000円

郵便振替口座 01380-6-77585

社会福祉法人 広島市東区社会福祉協議会

「東区在宅介護者のつどい」 参加者募集!

- 日時：平成27年11月25日(水) 10:00～14:30
(受付10:00／出発10:30)
- 行き先：神田山荘(広島市東区牛田新町1-16-1)
- 集合場所：東区役所駐車場 入口付近
- 参加対象：東区内で寝たきりや認知症の高齢者を在宅で介護されている人、または1年以内に介護を経験しておられた人
- 参加費：1,000円(昼食代・入浴代等)
- 定員：20人
- 申し込み先：東区社会福祉協議会
(電話またはFAXで)

※申し込み多数の場合は初参加の方を優先させていただきます。ご了承ください。



申し込み期間 **11月2日(月)～11月13日(金)**
※土・日・祝日を除く

赤い羽根共同募金 ～じぶんの町を良くするしくみ～



— 運動期間：平成27年10月1日～12月31日 —

共同募金運動が今年も10月1日からはじまっています。
 共同募金は、社会福祉法という法律にもとづき、共同募金会という民間の団体によって、国や市町村ではなく都道府県を単位として行われている募金です。そして、共同募金に寄付したお金は、その都道府県の民間社会福祉社のために使われます。
 広島市共同募金会は、社会福祉法人広島県共同募金会の支会として、共同募金運動を推進しています。
 広島市共同募金会事務局は広島市社会福祉協議会内に、区分会は各区社会福祉協議会内に設置されています。
 東区社会福祉協議会の事務所前にも募金箱を設置しています。皆様のご理解とご協力をお願いいたします。

平成26年度 東区内募金総額：9,890,530円
平成27年度 東区内募金目標額：10,056,000円

弁護士無料相談の お知らせ

広く住民の日常生活上のあらゆる相談に応じ、適切な助言、援助を行い、お悩みや問題を解決することを目的として、弁護士による法律相談を開催します。

- 開催日時：平成28年1月20日(水) 13:00～16:00
- 場所：東区総合福祉センター4階(東区東蟹屋町9-34)
- 相談内容：親子関係、多重債務、破産、過払い金取戻し、土地のトラブル、離婚、相続、少年事件など
- 相談時間：1人30分以内
- 申し込み先：東区社会福祉協議会(電話またはFAXで)
- 申し込み開始：平成27年12月21日(月) 8時30分から
- 定員：6人(東区在住の方が優先です)
- その他：代理人による申し込みは、ご遠慮ください。
受付後「法律相談予約受付票」をご提出いただけます。
- ※内容によってはお受けできない場合もあります。



ボランティアの広場

申し込み・問い合わせ

社会福祉法人
 広島市東区社会福祉協議会 / 東区ボランティアセンター
 〒732-8510 広島市東区東蟹屋町9-34
 東区総合福祉センター内(4階)
 TEL:(082)263-8443 FAX:(082)264-9254

物
中!
取
締

～子育て支援ボランティア募集!～

子育て支援ボランティア養成講座

子育て支援に関心のある方!子育て中の親子が気軽につどい、交流できる場であるオープンスペースで、ボランティアとしてたくさんのおともたちやお母さんたちとふれあいながら、楽しいひとときを過ごしませんか?多くの方のお申し込みをお待ちしています。



日時	内容	講師
11/25(水) 10:00～12:00	①子育て支援とは?	東区地域子育て支援センター 職員
	②子どもの事故予防について	東保健センター長 宮迫英樹 医師
	③ボランティア活動について	東区社会福祉協議会 ボランティアコーディネーター

対象：子育て支援ボランティア活動に関心のある方
 (男性や子育て中のお母さんも大歓迎です。)

参加費：無料(事前申し込みが必要です。)
 場所：東区総合福祉センター 2階 保健指導室

講座修了後に“子育て支援ボランティア”をしてみませんか?

〈ぼっぼひがしボランティア〉(東区総合福祉センター 3階)

活動日時：日～木曜日 前半9:30～12:30 / 後半12:15～15:15
 (※ぼっぼひがし開設時間 10:00～15:00)

ご都合に合わせて月1回～2ヶ月に1回などでも大歓迎です。

〈地域のオープンスペース〉

(東区内17カ所)

・月1回

午前中の2～3時間程度



第7回

きつつき第三作業所

ほのぼのあけぼの市

日時：平成27年11月21日(土) 11:00開始

会場：きつつき第三作業所
 (東区曙2-3-23 TEL/FAX 262-0855)

内容：北広島町高原野菜市、おもちつき、豚汁、
 フランクフルト、きつつき自主製品の販売、
 千羽鶴の解体体験、くじ など

問い合わせ先：きつつき第三作業所 担当：前田、斉藤



きつつき
 第三作業所
 とは?

精神障害、知的障害のある方が、ともに働いている施設です。メンバーの方々は、就労へのステップや、生活の中心、また行き場としてなど、それぞれの思いを持って作業所に通っています。

予告

「東区ちやいちやいまつり」

きんちやい!みんちやい!あそびんちやい!

東区のボランティアグループ、
 障害児者団体、作業所などが
 力を合わせて作り上げる
 「東区ちやいちやいまつり」
 ただいま準備中です。お楽しみに!



日時：平成28年3月13日(日)
 10:00～15:00

会場：東区総合福祉センター 3・4階

※詳しくは、次回のふくしだよりでご案内します。

ボランティア募集・講座・イベント情報などの新着情報はホームページをご覧ください。

アドレス <http://www.shakyo-hiroshima.jp/higashi/>