



# 東区社協

## ふくしだより

2015(平成27年).4  
No.101



〈編集・発行・問い合わせ〉

社会福祉法人 広島市東区社会福祉協議会 / 広報委員会  
〒732-8510 広島市東区東蟹屋町 9-34 東区総合福祉センター 4階

TEL(082)263-8443  
E-mail: higashi@shakyohiroshima-city.or.jp

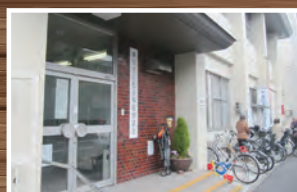
FAX(082)264-9254  
http://www.shakyo-hiroshima.jp/higashi/

## あなたのまちの社会福祉協議会の活動拠点

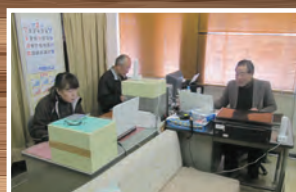
各地区社会福祉協議会では、拠点(事務所)を整備し、地域の見守りや、困りごとの相談、ボランティア活動の需給調整、車いすの短期貸し出しなど、地域の実情に即した活動を行っています。活動拠点では、地域の情報提供も行っていますので、お気軽にご連絡ください。



中山地区社会福祉協議会の拠点(中山福祉センター内)



牛田学区社会福祉協議会の拠点(牛田集会所内)



## 地区社協拠点一覧表(平成27年3月末日現在)

地区社協名	拠点(事務所)施設名称	所在地	電話	開設日	開設時間帯	貸出用車いす	車いす保有台数(貸出用)
福田	福田公民館	東区福田4-4152-1	899-2901	水	10:00~12:00	有	1
馬木	虹の里ふれあいセンター2階「社協事務所」	東区馬木2-548-1	562-2661	水	13:00~16:00	有	1
上温品	温品福祉センター1階「社協事務所」	東区上温品1-24-1	289-2635	月・水~土	13:30~16:00	有	3
温品	温品公民館	東区温品7-8-19	289-0256	第2・4木	10:00~12:00	-	-
中山	中山福祉センター1階「社協事務所」	東区中山南1-5-39	280-1791	月・水~金	9:00~12:00	有	1
	中山集会所	東区中山中町1-12	無	火	9:00~15:00	有	1
東浄	東浄集会所1階「社協事務所」	東区戸坂新町2-37-5	229-3251	月・金	9:00~12:00 10:00~12:00	有	2
戸坂城山	戸坂福祉センター2階「もみじ」	東区戸坂大上1-4-22	220-4189	月・水・金	9:30~12:00	有	2
戸坂	戸坂ふれあいサロン	東区戸坂千足2-9-5	229-2922	月~金	9:00~15:00	有	3
	市営住宅空き店舗「さくらサロン」	東区戸坂桜西町8-4-101	229-0212	火	10:00~12:00	有	1
牛田新町	※牛田新町集会所1階「社協事務所」	東区牛田新町1-3-31	221-7735	月~金	9:00~18:00	有	2
牛田	牛田集会所1階「社協事務所」	東区牛田旭2-6-15	227-1952	月~金	9:00~12:00	有	3
早稲田	早稲田集会所2階「社協事務所」	東区牛田東2-12-23	225-3685	月~土	8:30~12:00	有	2
尾長	尾長学区集会所3階(社協事務所)「コントロールセンター」	東区愛宕町2-13	261-1123	月~金	10:00~15:00	有	2
矢賀	※矢賀中央集会所2階「社協事務所」	東区矢賀2-8-34	285-8163	土	9:30~11:00	有	1

※は、連絡所(電話対応のみ)機能になっています。

## 平成27年度 主要事業

### 地域福祉推進体制の強化

- 地域福祉活動第6次5か年計画に基づく事業の推進
- 賛助会員の拡大等
- 福祉のまちづくりプラン策定への支援
- 地区社協拠点整備への支援

### 新・福祉のまちづくり総合推進事業

- 近隣ミニネットワークづくり推進事業
- ふれあい・いきいきサロン設置推進事業
- 地区ボランティアバンク活動推進事業

### ボランティア活動・福祉教育の推進

- ボランティア講座および研修会の実施
- ボランティア相談および活動調整
- ボランティア活動器材の整備、貸出等
- 学校、地区社協等の福祉体験学習への協力
- 青少年福祉活動体験事業「Let' TRYミニボラ」の実施

### 高齢者福祉事業

- 在宅介護者の集いの開催
- 車いすの貸出

### 児童福祉事業

- ちびっこ広場の安全管理
- 子育て支援等

### 障害児者福祉事業

- 障害児者の社会参加の場、仲間づくり
- 作業所等のイベント等への支援
- 障害児者団体活動支援等

### 相談・広報・貸付事業

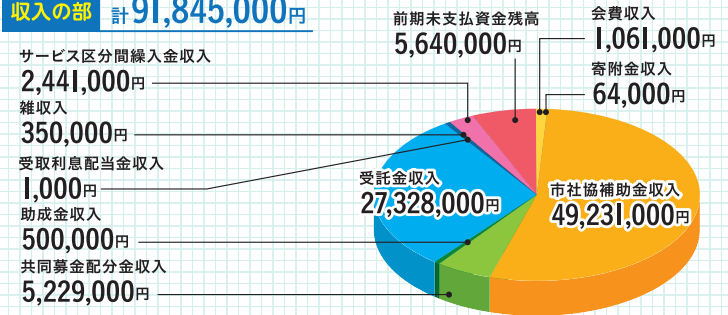
- 総合相談事業
- 福祉サービス利用援助事業への協力
- 各種貸付事業
- 東区社協ふくしだより等の発行
- 緊急一時食品提供事業への協力
- 自立相談支援事業との連携

### 受託事業・指定管理事業

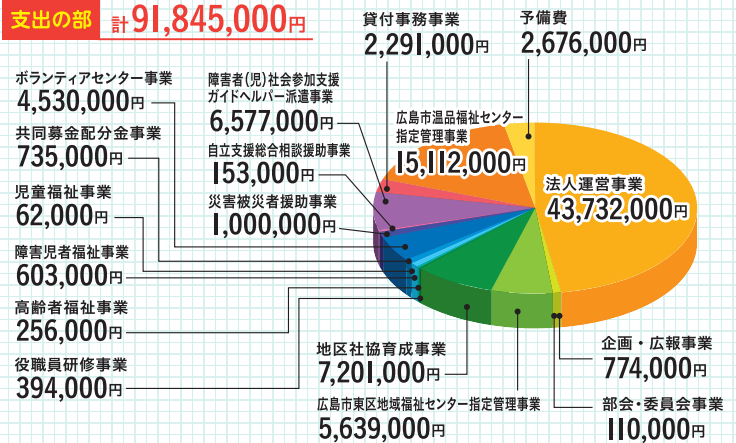
- 障害者(児)社会参加支援ガイドヘルパー派遣事業
- 東区地域福祉センターの指定管理
- 温品福祉センターの指定管理

## 平成27年度 予算

収入の部 計91,845,000円



支出の部 計91,845,000円



## 赤い羽根共同募金

～じぶんの町を良くするしくみ。～



ご協力ありがとうございました!!

平成26年10月1日から12月31日を運動期間として地域の皆さまにご協力をお願いしておりました赤い羽根共同募金は、東区内の募金総額が、9,890,530円となりました(平成27年3月19日現在)  
この浄財は、私たちの身近な地域福祉活動、福祉のまちづくり活動、ボランティア活動等の推進のために活用されます。

## ご報告 平成26年度 地域テーマ募金

地域で起こっている様々な課題を解決するために各地域の住民団体等、みんなで応援していく地域テーマ募金。東区からは2団体が参加し、平成27年1月1日～3月31日までの3ヶ月間、共同募金運動を行いました。ご協力いただいた募金や助成金をもとに、平成27年4月1日～平成28年3月31日まで事業を行います。

### 早稲田学区社会福祉協議会

『早稲田学区コミュニティ交流サポート事業』  
内容:地域で交流ができる場の充実・交流事業の継続的実施をサポートするために盆おどり大会の設営費(やぐら、電気工事)の支援及び太鼓(老朽化・破損)の修理

募金目標額:300,000円

### 東区地域女性団体連合会

『いつも「100年」先を考える活動を…  
「手をつなぎみんなで一歩・100年先にもみんなで一歩」』  
内容:「手をつなぎ温もりですすむまちづくり・100年先に生きる女性会活動」をテーマに開催する《平成27年度第10回東区女性会まつり》今後ますます働く女性たち・子育て中の女性たちと語り合う取り組みを進めるためにテーマ曲の作成

募金目標額:300,000円

# 賛助会員を募集しています!

東区社会福祉協議会では、ともに暮らせる福祉のまちづくりをめざし懸命にがんばっています。今年度、平成26年4月1日～平成27年3月31日の入金状況563,000円安定した財源確保に向け、引き続き賛助会員を募集しておりますので、ご協力くださいますようお願いいたします。



## 賛助会員ご入会ありがとうございます

平成26年12月17日～  
平成27年3月31日現在(敬称略)

個人	[福田地区] 白鷹 之枝	[東浄学区] 萩原 眞	[尾長地区] 河合 知義	鴨下 康子	樽谷 法親
	[上温品地区] 田原 勝行	[牛田学区] 出口 雅彦	樽谷 明美	竹本 博光	
	[中山学区] 川上 寿子	[早稲田学区] 深井 文慧	中山地区民児協		
	[戸坂学区] 村田 耕治		特定非営利活動法人 お年寄りの家ことぶき		
		団体(法人外)			

何口でもご加入いただけます。

個人会員	団体会員(法人外)	団体会員(法人)	郵便振替口座 01380-6-77585
一口 1,000円	一口 3,000円	一口 10,000円	社会福祉法人 広島市東区社会福祉協議会

### 報告

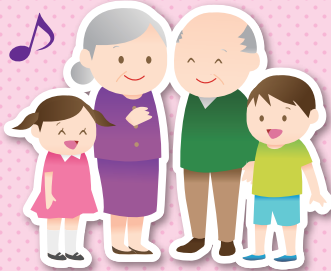
## 平成26年度 東区ちやいちやいまつり

～ありのままの自分で輝きんちやい～

毎年恒例となった東区福祉団体イベント「東区ちやいちやいまつり」が3月22日(日)、東区総合福祉センター3階・4階で開催されました。

ステージや出店、遊び・福祉体験、被災地応援コーナーなど、会場には皆さんの笑顔が溢れていました。昨年10月から準備をしてきた実行委員さん、ボランティアの方たちの新たな一面を発見し、輝いている姿が目には焼きついています。

「ありのまま」の皆さんの輝きにより、今年度の「東区ちやいちやいまつり」も大盛り上がりで幕を閉じました。多くのご参加・ご協力、ありがとうございました。



たくさんのご来場  
ありがとう  
ございました!



各コーナーで「ありのまま」に楽しまれています。

## 弁護士無料相談のお知らせ

広く住民の日常生活上のあらゆる相談に応じ、適切な助言、援助を行い地域住民の福祉増進を図ることを目的として、弁護士による法律相談を開催します。



- 日 時:平成27年6月17日(水)13:00～16:00
- 場 所:東区総合福祉センター4階(東区東蟹屋町9番34号)
- 相談内容:親子関係、多重債務、破産、過払い金取戻し、土地のトラブル、離婚、相続、少年事件など
- 相談時間:1人30分
- 申 込 先:東区社会福祉協議会へ(電話またはFAXで)
- 申込開始:平成27年5月18日(月)8:30から
- 定 員:6人(東区在住の方が優先です)
- そ の 他:受付後「法律相談予約受付票」をご提出いただきます。代理人による申込は、ご遠慮ください。  
※内容によってはお受けできないこともあります。

# ボランティアの広場

申し込み・問い合わせ

社会福祉法人 広島市東区社会福祉協議会／  
東区ボランティアセンター  
〒732-8510 広島市東区東蟹屋町9-34  
東区総合福祉センター内(4階)

TEL:(082)263-8443 FAX:(082)264-9254

## ボランティア、まずは気軽にご相談!

「何かボランティアしてみたい!どんなボランティアがあるの?」  
まずはボランティアコーディネーターと一緒にご自分に合うボランティアをさがしてみませんか。  
「ボランティアをしてほしい」というご相談もお受けいたします。



ボランティア相談 / 平日:午前9時15分~午後4時

## 東区ボランティアセンター登録グループ一覧

区分	グループ名	活動内容	定例会・活動場所等	
支援関係 高齢者	ひまわり会	一人暮らし高齢者との交流	尾長学区集会所	
	牛田新町女性会長生園訪問グループ	神山山長生園入所者との交流	神山山長生園	
	寿老園訪問グループ	寿老園入所者への支援活動	寿老園	
視覚障害者 支援	東区録音ボランティアグループ	視覚障害者への録音CD・テープ作り	東区総合福祉センター	
	音訳ボランティア そよ風の会		牛田公民館	
	点訳サークル スターシックス	点訳・点訳技術の学習、視覚障害者への理解	東区総合福祉センター	
	手話サークル 連絡会	手話サークル ほおずき	手話の学習・普及 聴覚障害者への理解	牛田公民館
		手話サークル ゆびの輪		牛田公民館
		手話サークル つくしんぼ		二葉公民館
		手話サークル おやゆびひめ		戸坂公民館
		手話サークル Wa		温品公民館
		手話サークル 火曜たんぼぼ		広島市心身障害者福祉センター
		手話サークル 金曜たんぼぼ		広島市心身障害者福祉センター
手話学習会 イーストハンズ		東区総合福祉センター		
広島市要約筆記サークルおりづる東支部	聴覚障害者の情報保障のための要約筆記及び要約筆記者の養成	東区総合福祉センター		
障害者 精神 支援	手芸ボランティア	はぐくみの里支援、バザー製品作り(手芸品等)	中山福祉センター	
	ハートフルボランティアとりの巣	精神障害者への支援活動	東区総合福祉センター	
地域支援関係	やまびこ	地域の福祉活動支援 ・高齢者との交流、援助	上温品地区	
	戸坂ボランティア虹	・子育て支援活動 ・障害者との交流、援助	戸坂地区	
	温品福祉ボランティア“ぬくもり”	・登下校の見守り ・ボランティアセンター開設など	温品学区	
その他	東区タイムボランティア ふれあい	高齢者、障害児者、乳幼児などへの支援活動	東区内	
	東区男性ボランティア東男(あずまおとこ)	車いすメンテナンスなど	寿老園、広島鉄道病院、東区総合福祉センターなど	
	ボランティアサロン「パソコン道場」	高齢者、障害者、初心者などへのパソコン指導	東区総合福祉センター	
	JR広島病院ボランティアグループ「スマイル」	外来受付案内、介助、美化活動、行事支援など	広島鉄道病院	
	あおぞら	大型紙芝居・ゲームなどの制作及び子育て支援や高齢者施設での交流	中山福祉センター	
	はるかぜ	乳児とのスキンシップ(抱っこ、オムツ替えなど)	広島乳児院	

※詳細についてはお問い合わせください。上記以外にも個別のボランティア、イベント支援などいろいろなボランティア活動があります。

## 点訳・音訳しています

この広報紙は、ボランティアグループのご協力により、点訳・音訳をして目の不自由な方々にもお届けしています。  
ご希望の場合は、東区社会福祉協議会までお問い合わせください。

ボランティア募集・講座・イベント情報などの新着情報はホームページをご覧ください。

アドレス <http://www.shakyo-hiroshima.jp/higashi/>

この広報紙は赤い羽根共同募金の



配分金により作成しました。