



ボランティアだより

No. 170

発行部数 1,500部

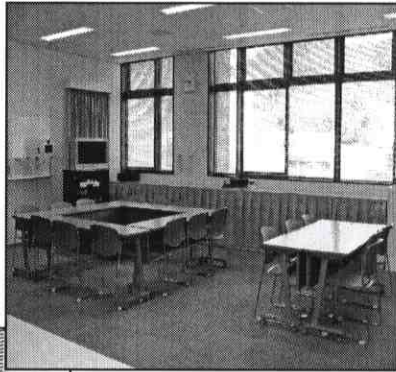
発行日 2011年2月

(編集・発行) 社会福祉法人 広島市安芸区社会福祉協議会 ボランティアセンター
広島市安芸区船越南三丁目2-16 安芸区総合福祉センター 3階
(TEL) 821-2503 (FAX) 821-2504
(Eメール) aki@shakyohiroshima-city.or.jp

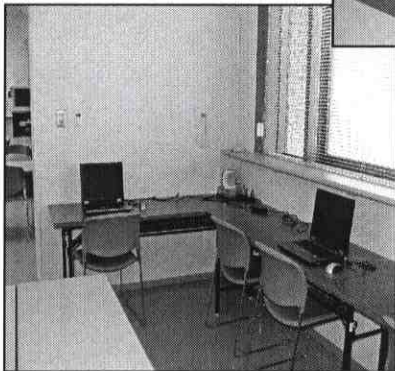
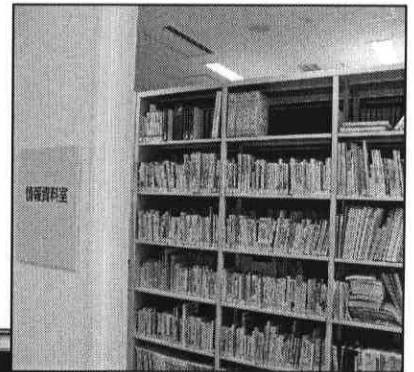
安芸区ボランティアセンターを紹介します！

▼ 印刷作業室

音声により文章の作成、インターネット検索ができるパソコンと通常のパソコンが一台ずつあります！



▼ボランティアセンター
全国・県・市・区社協の
情報が閲覧でき、ボラン
ティア情報もあります。

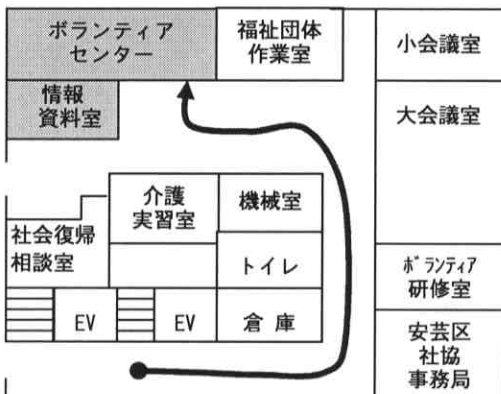


▲ボランティアセンター
誰でも利用できるオープン
スペースもあります。
サークル等の待ち時間に利
用いただけます♪



▲情報資料室
社会・地域福祉、医療、高
齢者関係の本があります。
ご覧下さい。

<安芸区総合福祉センター3F>



安芸区ボランティアセンターは、区内のボランティア活動のほととスペースです。

ボランティアや福祉関係の他、情報収集などにご利用下さい。

また、ボランティアセンターにはボランティアコーディネーターが常駐しており、「これからボランティア活動を始めたい」「ちょっとした困りごとにボランティアで支援してもらいたい」などのボランティアに関するさまざまな声をお待ちしております。ただし、事業等が出ていることがあります。出来れば事前にご連絡いただくと幸いです。お気軽にお立ち寄りください。

ボランティアセンターはこちらです

ボランティアセンターでお待ちしております♪

☎ 821-2503



手話ボランティア入門講座を開催しました！

▼風船渡しゲーム



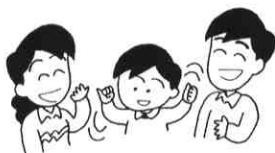
▼ミニスピーチ



▼伝言仮装ゲームの赤鬼



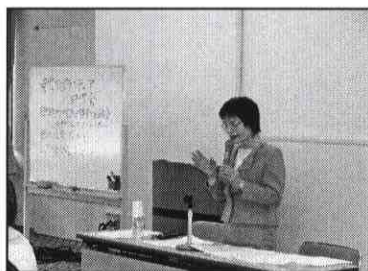
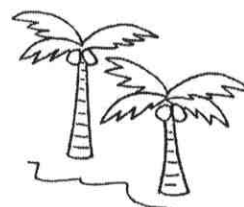
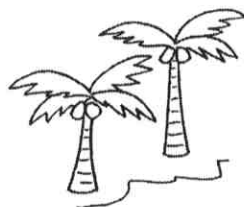
▼修了式



10/14(木)から2/10(木)全15回にわたる手話ボランティア入門講座の開講を終えました。2/3(木)は、受講生・手話サークルあゆみ(昼)・社協職員で交流会をしました。風船渡しゲームや伝言仮装ゲーム(手話・ジェスチャーで伝える)、昼食も共にし、楽しいひとときを過ごしました。2/10(木)最終日は、受講生全員がミニスピーチ(名前・趣味・家族・手話を習いたいと思った動機)を行いました。とても上達されていました。

受講生のみなさん、お疲れ様でした。これからも是非、ボランティア活動を続けていって下さい。

安芸区ボランティア研修会を開催しました！



1月31日(月)安芸区ボランティア研修会(自分を知り相手を理解する講座～エニアグラム～)を開催しました。

各自でエニアグラム・チェックシートを記入し、9つのタイプのグループに分かれました。

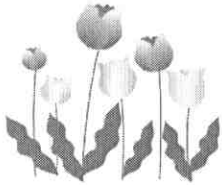
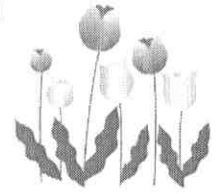
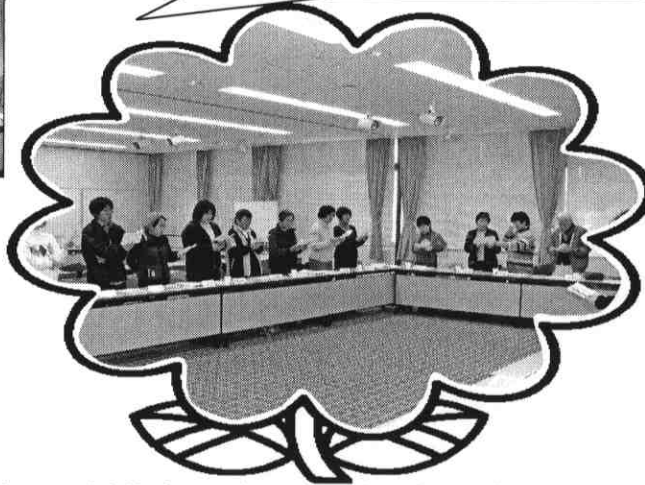
模造紙を使って、「友人と乗っていた船が難破し無人島に漂着した」設定の絵を描き、タイプの特徴について先生から説明がありました。

自分達のボランティアグループの方がどのタイプかを知ることができ、いろいろなタイプの方の良い所は取り入れ、それぞれがお互いに支え合いたいものですね♪♪

みなさんととても楽しまれ、大盛況でした(^v^)

安芸区ボランティアグループ連絡会です！

みんなで今月の歌「北国の春」を歌いました♪



安芸区ボランティアグループ連絡会は、毎月1回連絡会を開催し、ボランティア交流会・研修会の企画、ボランティアまつり（区民まつり会場）の企画運営、各グループ活動の情報交換等を行っています。

高齢者・障がい児者・児童などを対象にボランティア活動を行っているボランティアグループ同士が、グループの枠を超えてつながり合い、協力し合う事でよりよい活動が出来ると思います。

安芸区全体が温もりのある、安心・安全に暮らせる町になるよう、楽しく活動しています。

<お問い合わせ> 安芸区ボランティアセンター ☎821-2503



ボランティアを募集しています！

話し相手ボランティアはな♡

ハーモニー安芸路（矢野）

活動日時：毎月第3木曜日

14:00～15:00

・入居されている高齢者の方とお話をします。



デイサービスセンター安芸（船越）

活動日時：第3火曜 10:30～11:30

第3木曜 10:30～11:30

第4火曜 12:45～13:45

上記の都合の良い日

・通所されている高齢者の方とお話をします。



「話し相手ボランティアはな♡」は昨年発足したグループです。活動内容は、高齢者デイサービスセンターなどでの話し相手です。特別な技術や資格は必要ありません。

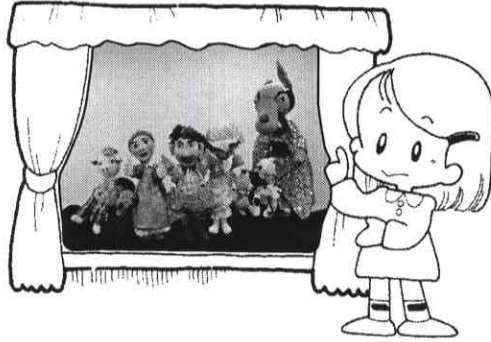
無理せず、空いた時間の中で活動をはじめませんか♪♪

<お問い合わせ> 安芸区ボランティアセンター ☎821-2503

人形劇しゃぼんだま

定例会場：矢野福祉センター
定例会：毎週月曜日
10:30～14:00

安芸区ボランティアグループの活動を紹介します。



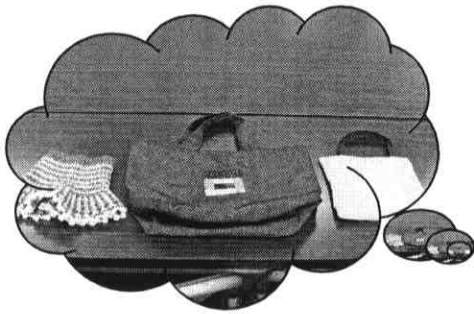
安芸区の幼稚園、保育園、児童館、親子サークル、福祉施設から依頼があり、人形劇3話（大きなかぶ、はらぺこあおむし、おだんごぼん等）や歌を歌ったり、体操などをされています。

定例会では、依頼を受けている時はその練習をしたり、ない時は新しい話の打ち合わせや人形作りをされています。

実際に、人形劇を見せていただきましたが、人形がとても可愛く、動きもあって子供たちの喜ぶ姿が目につきました。メンバーさんも和気あいあいととても楽しんで活動されています。

さつき会

定例会場：矢野福祉センター
定例会：毎週月曜日
10:00～15:00



エプロン、たわし、お手玉、牛乳パックのペン立て、布袋、ぼうし、鍋敷き等を縫製し、AMA（障がい者施設）等へ寄付されたりしています。

ミシンを持ち寄って、皆さん思い思いの物を作っておられます。

無理せずのんびり活動されています。

第2回ヘアふれあいファッションショー

日時◆平成23年3月21日（祝・月）
13時30分開演

場所◆広島市社会福祉センター2階ホール

内容◆お年を召した方、障がいのある方がもっときれいになって、おしゃれをして、街にどんどん出かけていけるように・・・
プロの美容師がボランティアで協力します！

参加費◆観賞券500円

開催経費として使用し、余剰金は広島市社会福祉協議会へ寄付いたします。

問合せ◆広島市ボランティア情報センター
TEL (082) 544-3399
FAX (082) 544-3404



更新の時期が来ました！

ボランティア活動保険

平成23年度の加入手続きをお願いします。

平成22年度に加入いただいたボランティア活動保険は、3月末日で補償期間が切れます。

安芸区社会福祉協議会では、すでに更新手続きを受け付けていますので、早めの手続きをお願いいたします。

○ボランティア活動保険料

<基本タイプ>

Aプラン 280円

Bプラン 420円

保険料は昨年と同じです。



・・・掲載記事についてのご意見・ご感想や、ボランティアに関するお問合せは・・・

安芸区ボランティアセンターへ TEL821-2503 FAX821-2504

