

Palette通信

社会福祉法人 広島市南区社会福祉協議会 南区ボランティアセンター

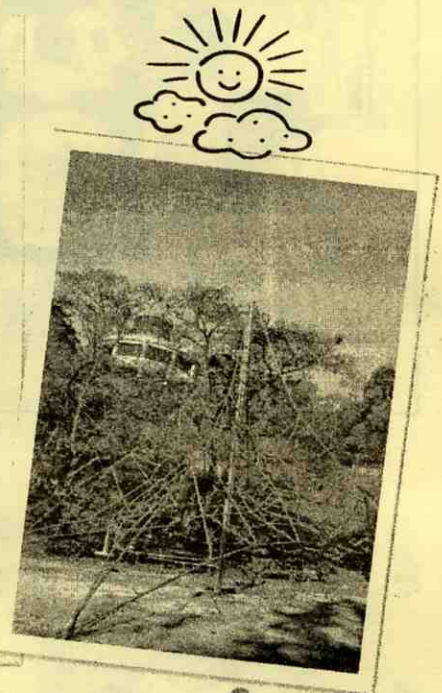
〒734-8523 広島市南区皆実町一丁目4-46(南区地域福祉センター内)

TEL(082)251-0525/251-0505 FAX(082)256-0990

E-mail minami@shakyohiroshima-city.or.jp

小春日和に恵まれた・・・

ボランティア連絡会交流



11月16日(火) ボランティア連絡会交流会が開催されました。

ボランティアフェスティバルの準備から当日の運営片付けまで、ボランティアの活動の啓発としてフェスティバルに取り組んできましたが、その後の振り返りも含め、交流会ではボランティア同志の親睦をはかっています。

今回は、久しぶりに屋外での交流会を計画、広島植物公園に出かけました。

11月に入り寒さが増し、参加者は31名と少なく残念でしたが、参加された方は、山々の紅葉、園内の色とりどりの花々に秋を満喫し、日々の忙しさから解放され童心にかえり、遊具に登ぼって(写真右)楽しむ人も・・・

自然の中でたのしい交流会となりました。



第11回南区ボランティアフェスティバル

ご協力ありがとうございました

10月31日(日)南区ボランティアフェスティバルが開催されました。
今回11回目にしてはじめて雨のフェスティバルとなりました。

会場の変更等ハプニングもありましたが、雨天にもかかわらず多くの来場者を迎え、ボランティアさんの力で例年通りのフェスティバルができました。

お疲れさまでした。

今回の経験を今後に生かしていきたいと思ひます。



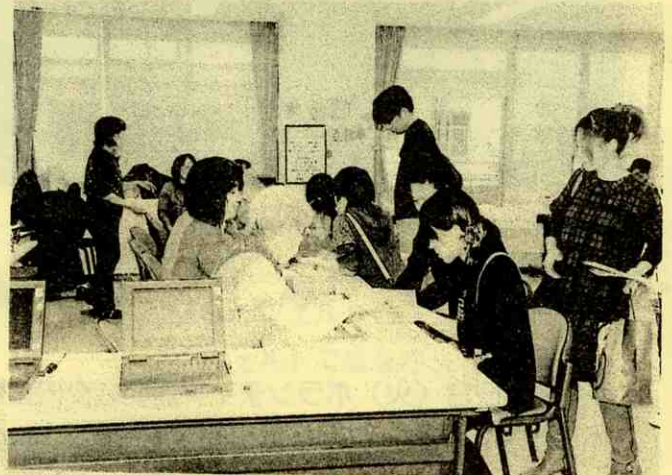
▲オープニングくす玉割り

◀ 今回のキャラクターたち
みなさんを玄関でお出迎え



▲高齢者擬似
体験コーナー

ボランティア体験



寺務体験

▲点字
体験コーナー



◀ 手話
体験コーナー

ボランティアコーディネーター養成講座

～基礎編～

- ◆日時 平成22年12月18日(土) 10:00～17:00
- ◆場所 西区地域福祉センター3階大会議室(広島市西区福島町二丁目24-1)
- ◆内容 ・ボランティアコーディネーターの役割について(講義)
「ボランティアコーディネーターとは?」「その必要性は?」
・事例発表を基に受入のノウハウを学ぶ(事例発表・グループワーク)
施設にボランティアを受け入れる時、どのような事が大切なのでしょうか。
- ◆講師 夙川学院短期大学児童教育学科 講師 南 多恵子氏
大阪府立整肢学院ボランティアコーディネーター 後藤 光弘氏
- ◆対象 施設や団体等でボランティアを担当している方
または、これから担当される予定のある方
- ◆定員 30名 ◆参加費 2,000円 ◆持参物 筆記用具、お弁当(昼食)
- 申込方法 申込用紙に必要事項を記入しFAXまたは郵送するか、E-mailにて
必要事項をNPO法人ひゅーるぼんへ申してください。
- 申込締切 12月11日(日) 必着
- お問い合わせ NPO法人ひゅーるぼん 広島市安佐南区川内5-14-24
TEL:831-6888 FAX:831-6889 E-mail:hotSPACE@hullpong.jp
- 主催 NPO法人コミュニティリーダーひゅーるぼん
社会福祉法人 広島市社会福祉協議会

「応急手当普及サポーター」募集!

地域住民への応急手当講習で、消防職員と一緒に指導をしていただく
応急手当普及サポーター(ボランティア)を募集します。

【活動内容】

広島市消防局が主催する救急講習や応急手当の普及啓発に関するイベント等で、
消防職員とともに、地域住民に応急手当の指導等を行います。

【募集の条件】

次のいずれも満たす方

- ・広島市消防局管内で活動のできる18歳以上の方
- ・「応急手当普及サポーター講習」を受講できる方(日程選択可)

【申し込み方法】

「応募用紙」を広島市消防局救急課までお送りください。

*応募用紙は広島市のホームページからダウンロードできます。

南区社協にもありますので、ご利用ください。

【申し込み受付】

平成22年12月24日(金)まで

【申込 問い合わせ先】

広島市消防局警防部救急課 担当:湯木、井崎

TEL 082-546-3461



映画で親しむ 発達障害

地域で支える発達障害児・者とその家族



とき 2011年1月8日(土) 12:50~14:30 映画上映
 会場 広島アステールプラザ大ホール 14:30~16:30 トーク

「地域で支える発達障害児・者とその家族」

参加料
無料

上映作品 「音符と昆布」

☆トーク：本田秀夫（山梨県中央児童相談所）
 角野直美（広島市子ども療育センター）

主催：広島市（広島会場）
 NPO 法人 広島自閉症児協会

お問い合わせ

NPO 法人 広島自閉症協会
 ☎080-5618-0539
 広島県障害者支援課
 ☎082-513-3155



つくってみよう

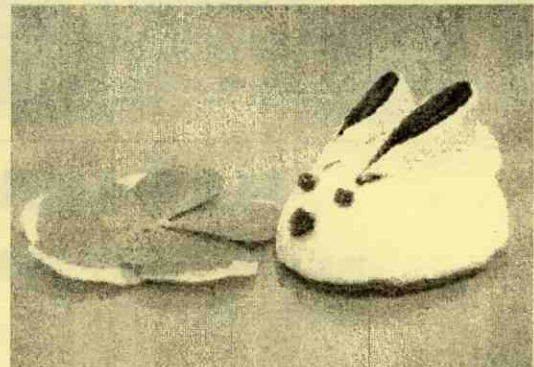
PART 17

雪うさぎ



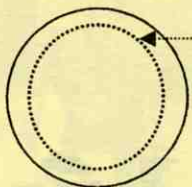
【材料】

- 発砲スチロール（楕円形）1個
- ちりめん 白
- 赤
- ほんてん（ボンボン） 白1個（しっぽ）
- フェルト 赤（底の部分 □）
- ビーズ 赤2個（目）



【作り方】

1. 発砲スチロールを縦半分に切る
2. ちりめん 白 本体の部分1枚
耳2枚を型紙に合わせて切る
赤 耳2枚 //
3. 身体を作る
4. 両耳を作る
白・赤 縦半分に折り、
白の上に赤を1~2ミリ
出して重ね、半分に折る
*ところどころボンドで貼ると
布が固定され扱いやすい
5. ① 耳をボンドで貼る
② ビーズに細いワイヤーを通し
本体に差し込みボンドで固定
(ボンドで貼るだけでも可)
③ □、フェルトをきって貼る
④ フェルトで底をきって貼る



ぐし縫いしながら
発砲を中に入れ縫い縮める

型紙 実寸の1/2

