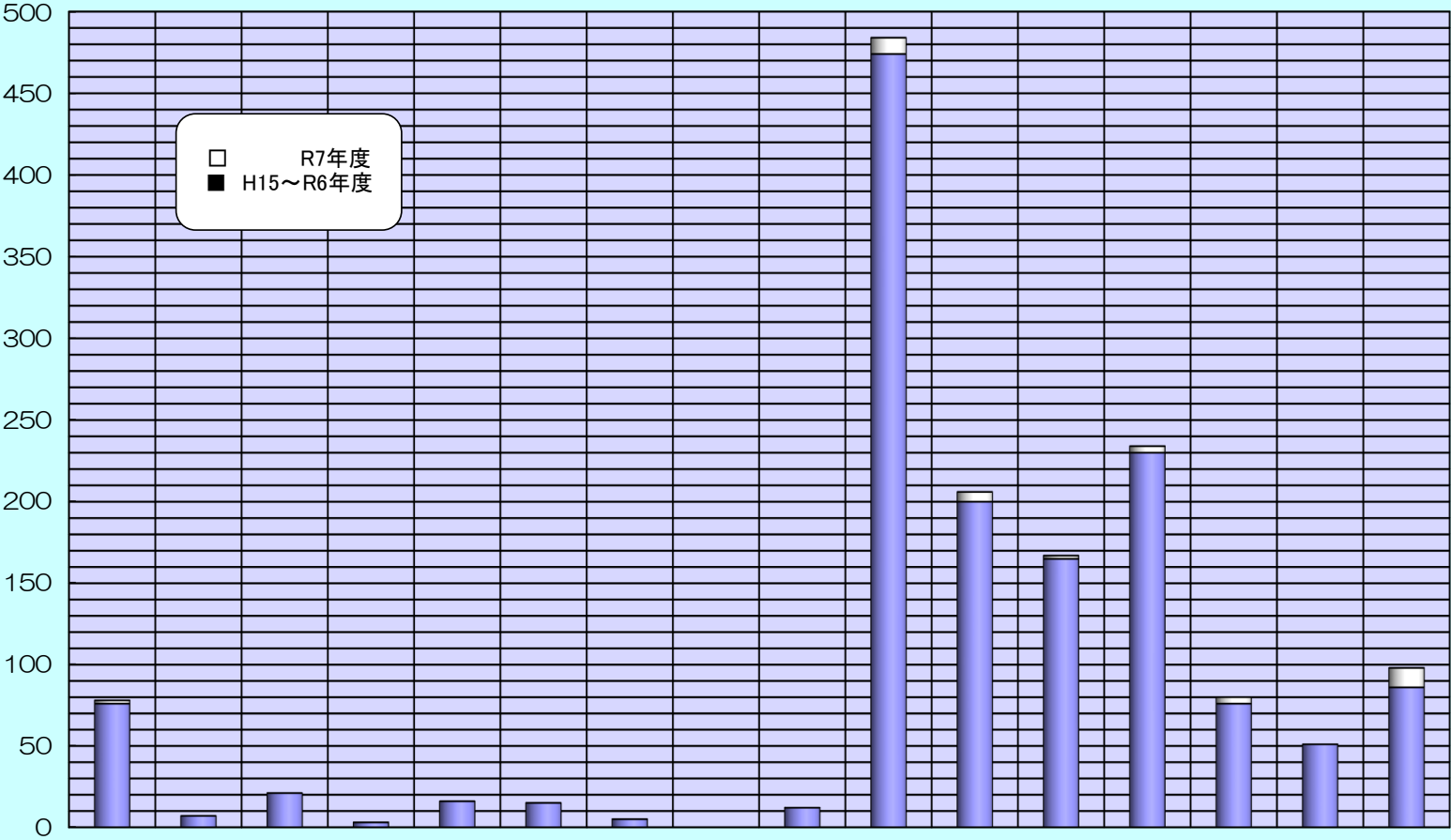


福祉サービス利用援助事業 契約締結ケースの相談者内訳（平成15年4月～令和7年11月）



相談者	本人	親	子	配偶者	兄弟姉妹	親類	隣人知人	ホームヘルパー	民生委員	介護支援専門員	地域包括支援センター	福祉施設	行政(福祉事務所等)	医療機関	市区町村社協	その他	合計
R7年度	2	0	0	0	0	0	0	0	0	10	6	2	4	4	0	12	40
H15～R6年度	76	7	21	3	16	15	5	0	12	474	200	165	230	76	51	86	1,437
事業開始累計	78	7	21	3	16	15	5	0	12	484	206	167	234	80	51	98	1,477