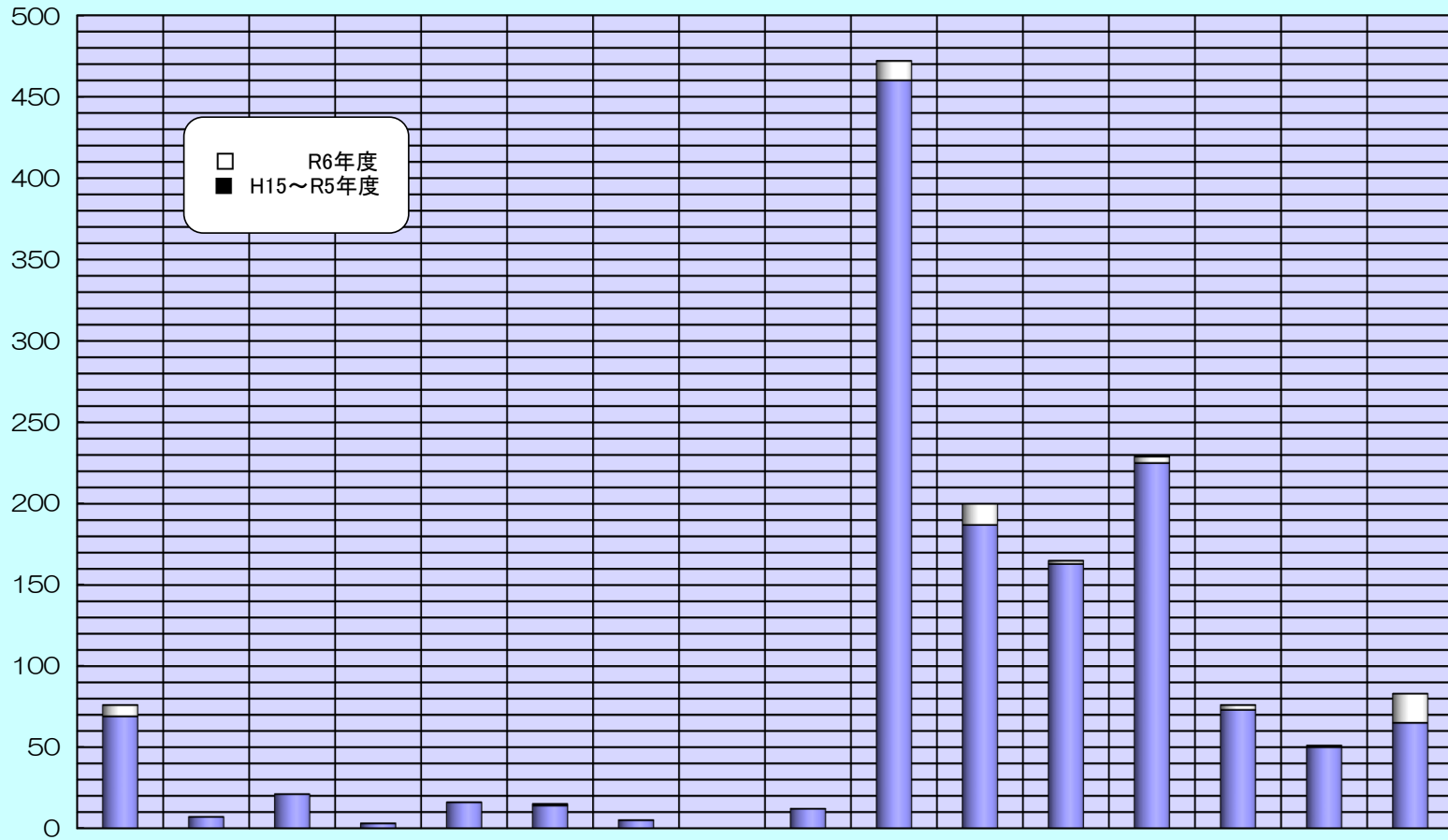


福祉サービス利用援助事業 契約締結ケースの相談者内訳 (平成15年4月～令和7年2月)



相談者	本人	親	子	配偶者	兄弟姉妹	親類	隣人知人	ホームヘルパー	民生委員	介護支援専門員	地域包括支援センター	福祉施設	行政(福祉事務所等)	医療機関	市区町村社協	その他	合計
R6年度	7	0	0	0	0	1	0	0	0	12	13	2	4	3	1	18	61
H15~R5年度	69	7	21	3	16	14	5	0	12	460	187	163	225	73	50	65	1,370
事業開始累計	76	7	21	3	16	15	5	0	12	472	200	165	229	76	51	83	1,431