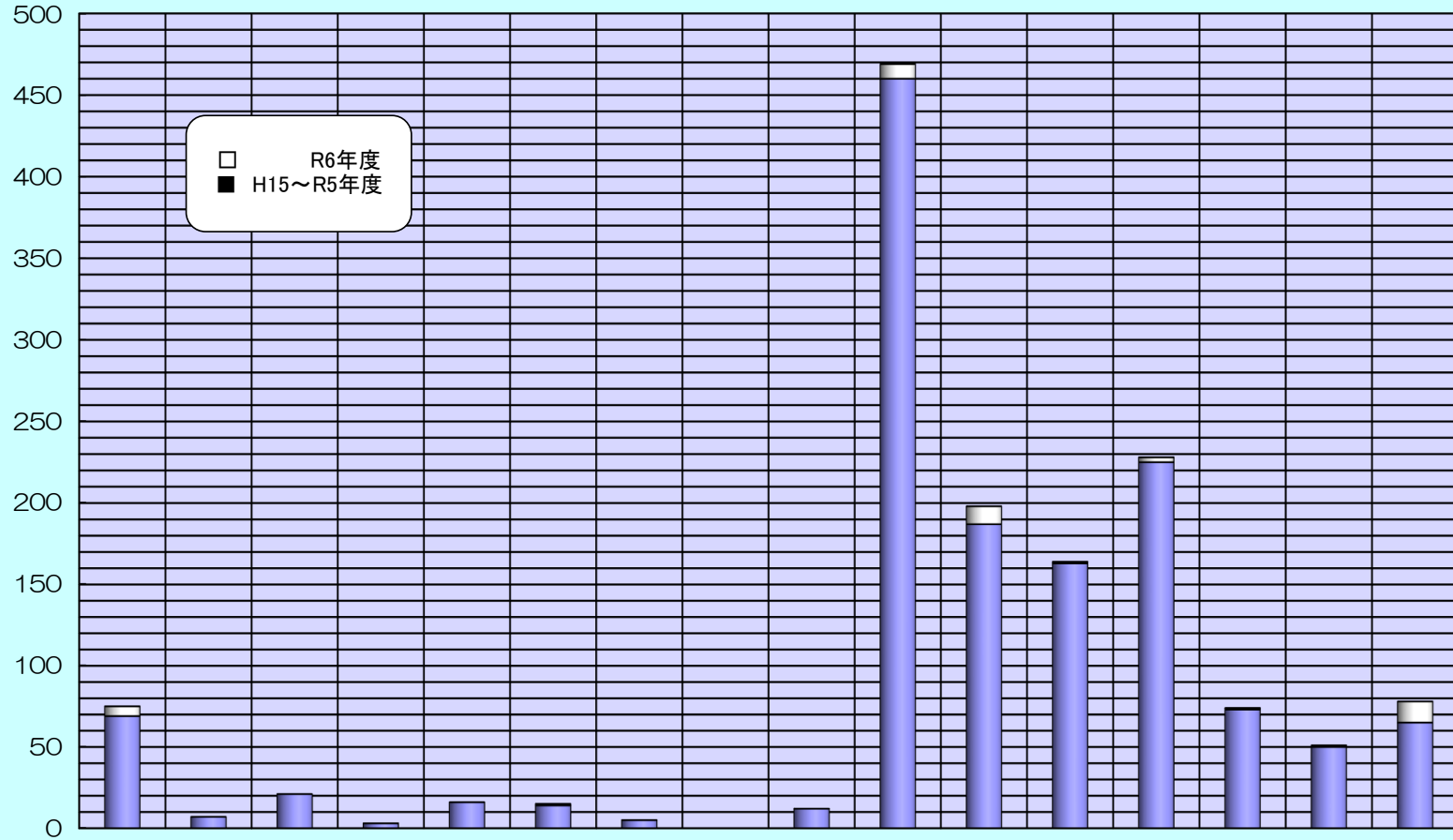


福祉サービス利用援助事業 契約締結ケースの相談者内訳 (平成15年4月～令和6年10月)



相談者	本人	親	子	配偶者	兄弟姉妹	親類	隣人知人	ホームヘルパー	民生委員	介護支援専門員	地域包括支援センター	福祉施設	行政(福祉事務所等)	医療機関	市区町村社協	その他	合計
R6年度	6	0	0	0	0	1	0	0	0	9	11	1	3	1	1	13	46
H15～R5年度	69	7	21	3	16	14	5	0	12	460	187	163	225	73	50	65	1,370
事業開始累計	75	7	21	3	16	15	5	0	12	469	198	164	228	74	51	78	1,416