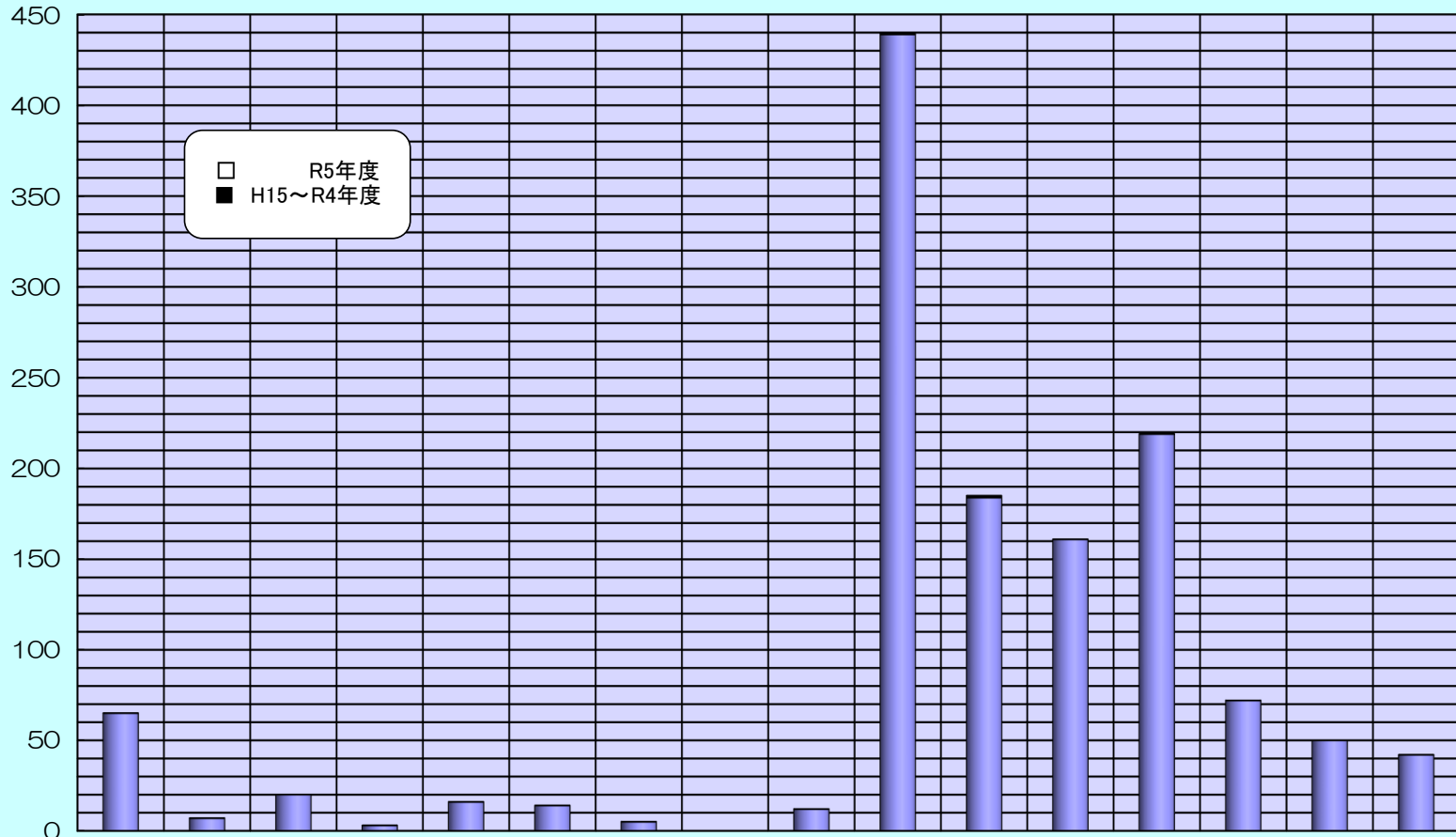


福祉サービス利用援助事業 契約締結ケースの相談者内訳 (平成15年4月～令和5年5月)



相談者	本人	親	子	配偶者	兄弟姉妹	親類	隣人知人	ホームヘルパー	民生委員	介護支援専門員	地域包括支援センター	福祉施設	行政(福祉事務所等)	医療機関	市区町村社協	その他	合計
R5年度	0	0	0	0	0	0	0	0	0	1	1	0	0	0	0	0	2
H15～R4年度	65	7	20	3	16	14	5	0	12	439	184	161	219	72	50	42	1309
事業開始累計	65	7	20	3	16	14	5	0	12	440	185	161	219	72	50	42	1,311