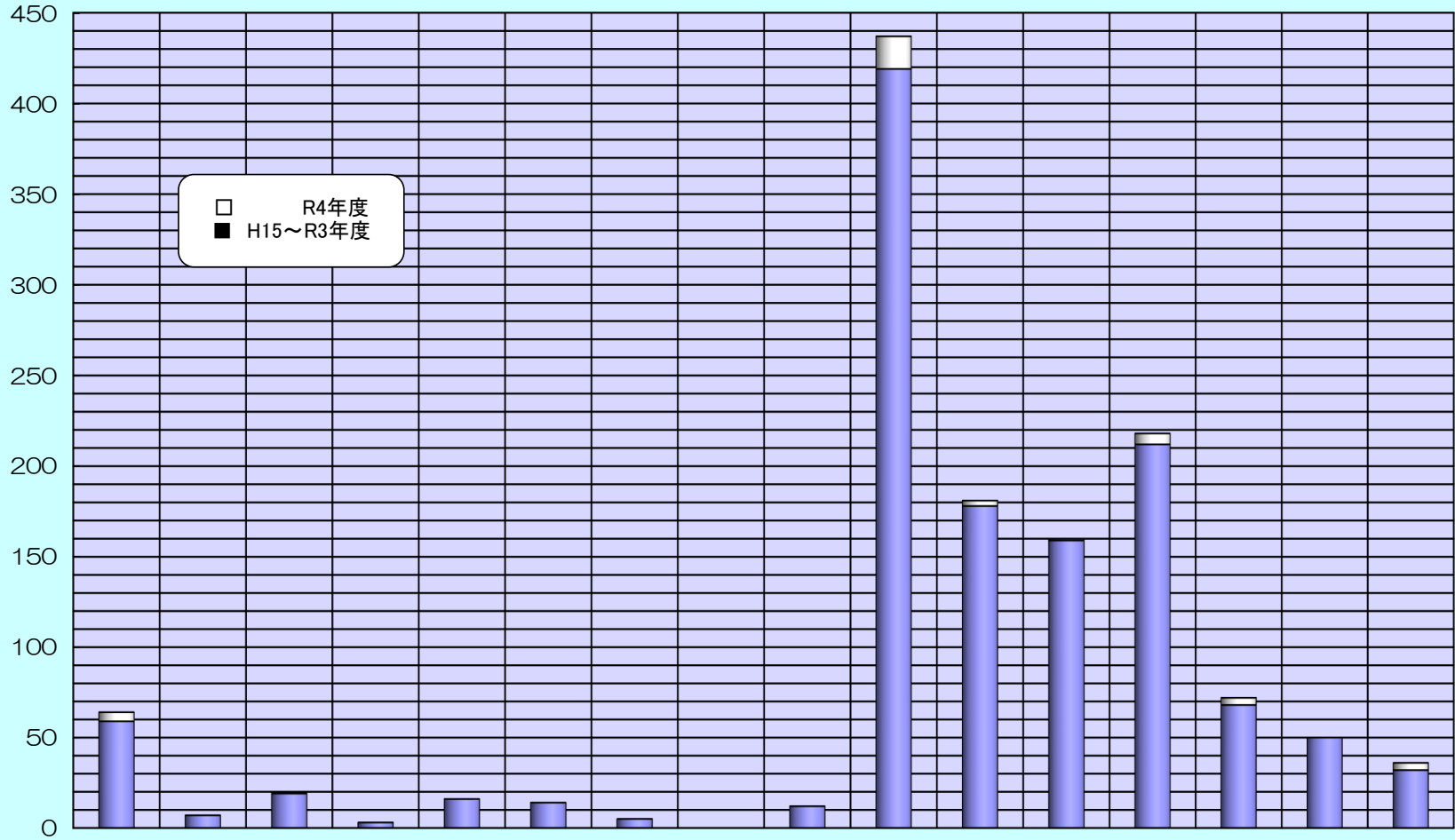


福祉サービス利用援助事業 契約締結ケースの相談者内訳（平成15年4月～令和4年12月）



| 相談者 | 本人 | 親 | 子 | 配偶者 | 兄弟姉妹 | 親類 | 隣人知人 | ホームヘルパー | 民生委員 | 介護支援専門員 | 地域包括支援センター | 福祉施設 | 行政(福祉事務所等) | 医療機関 | 市区町村社協 | その他 | 合計 |
|----------|----|---|----|-----|------|----|------|---------|------|---------|------------|------|------------|------|--------|-----|-------|
| R4年度 | 5 | 0 | 0 | 0 | 0 | 0 | 0 | 0 | 0 | 18 | 3 | 1 | 6 | 4 | 0 | 4 | 41 |
| H15~R3年度 | 59 | 7 | 19 | 3 | 16 | 14 | 5 | 0 | 12 | 419 | 178 | 159 | 212 | 68 | 50 | 32 | 1253 |
| 事業開始累計 | 64 | 7 | 19 | 3 | 16 | 14 | 5 | 0 | 12 | 437 | 181 | 160 | 218 | 72 | 50 | 36 | 1,294 |