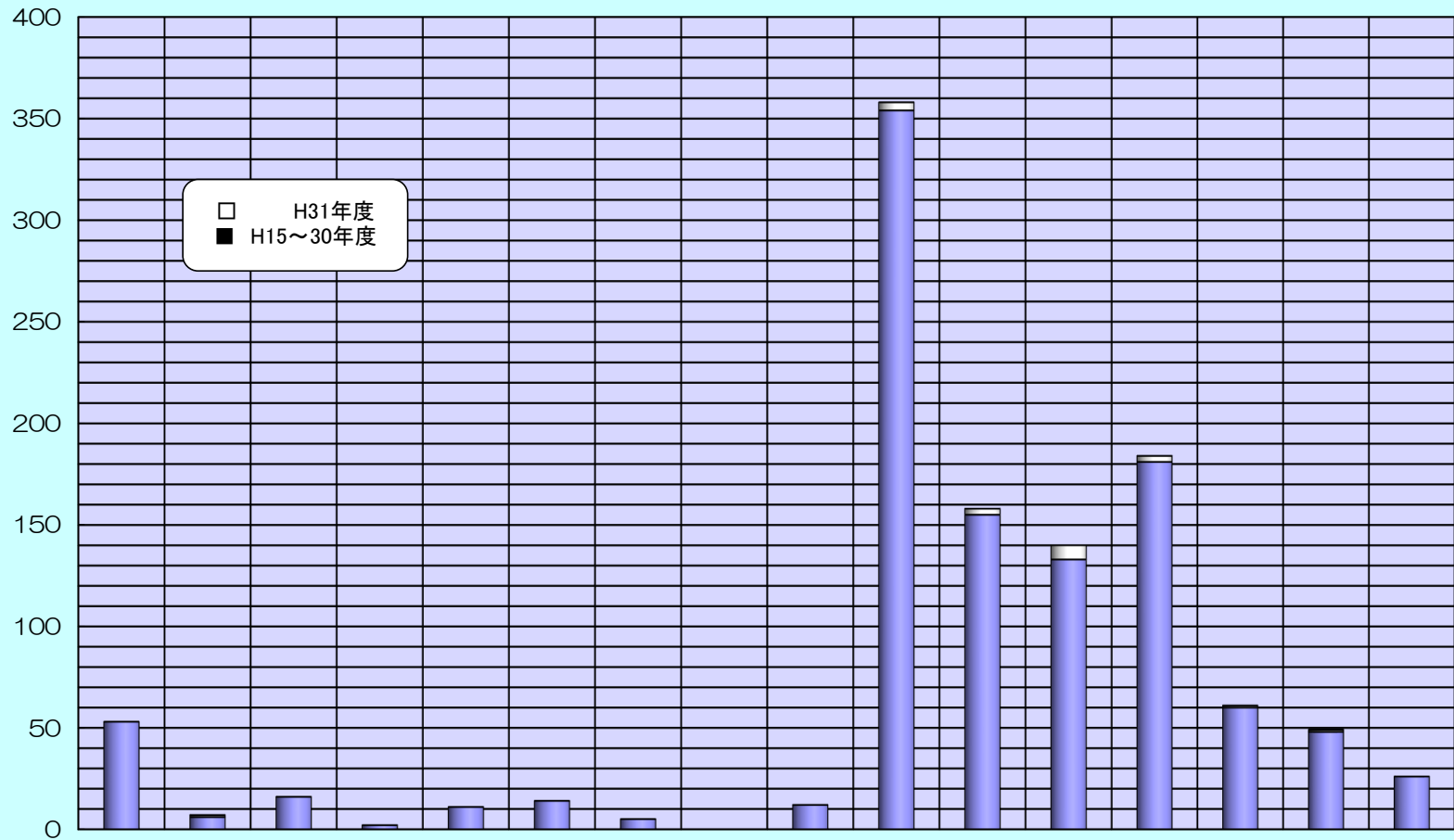


福祉サービス利用援助事業 契約締結ケースの相談者内訳 (平成15年4月～令和元年6月)



相談者	本人	親	子	配偶者	兄弟姉妹	親類	隣人知人	ホームヘルパー	民生委員	介護支援専門員	地域包括支援センター	福祉施設	行政(福祉事務所等)	医療機関	市区町村社協	その他	合計
H31年度	0	1	0	0	0	0	0	0	0	4	3	7	3	1	1	0	20
H15~30年度	53	6	16	2	11	14	5	0	12	354	155	133	181	60	48	26	1076
事業開始累計	53	7	16	2	11	14	5	0	12	358	158	140	184	61	49	26	1,096