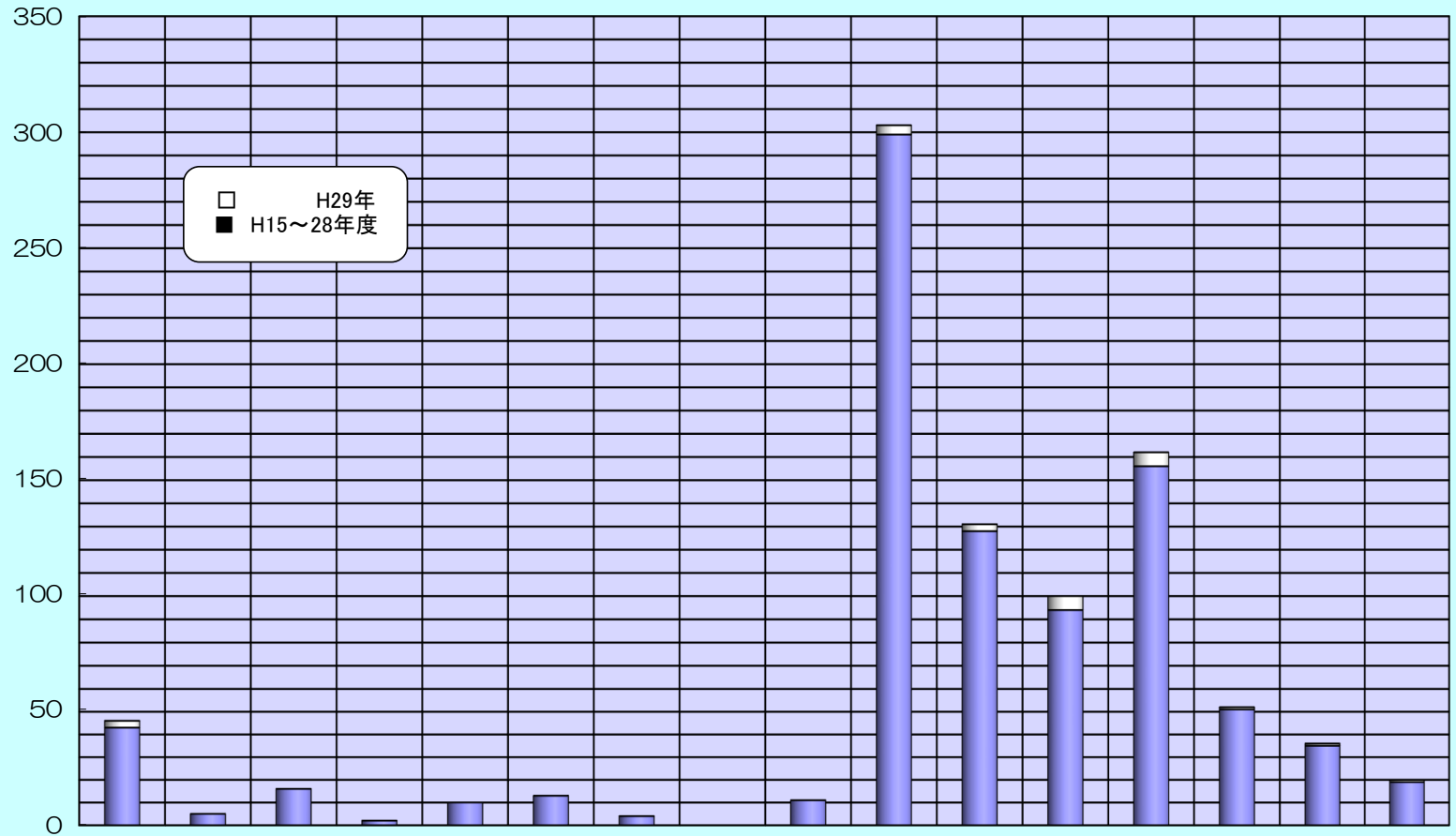


福祉サービス利用援助事業 契約締結ケースの相談者内訳 (平成15年4月～平成29年7月)



相談者	本人	親	子	配偶者	兄弟姉妹	親類	隣人知人	ホームヘルパー	民生委員	介護支援専門員	地域包括支援センター	福祉施設	行政(福祉事務所等)	医療機関	市区町村社協	その他	合計
H29年度	3	0	0	0	0	0	0	0	0	4	3	6	6	1	1	1	25
H15~28年度	43	5	16	2	10	13	4	0	11	299	128	94	156	51	35	19	886
事業開始累計	46	5	16	2	10	13	4	0	11	303	131	100	162	52	36	20	911