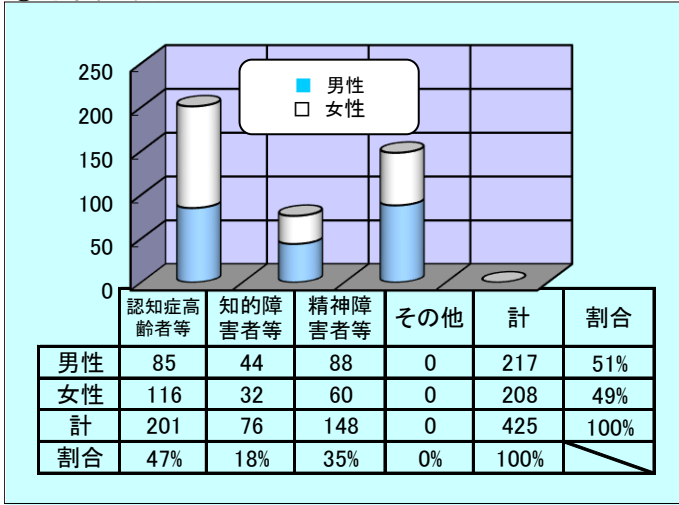


# 福祉サービス利用援助事業 実利用者の状況 (令和元年6月末現在)

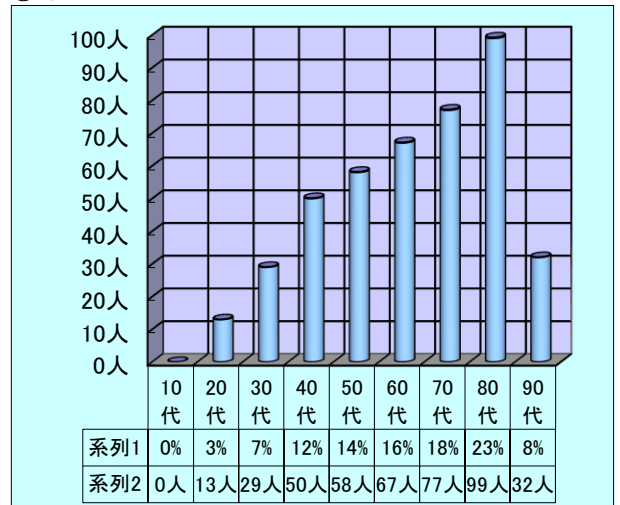
「広島市福祉サービス利用援助センター」かけはし

## 1. 利用者の状況

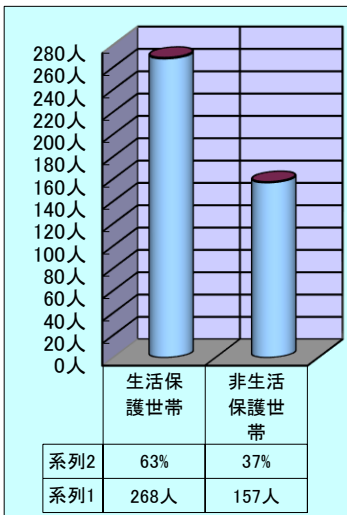
### ①対象者・性別



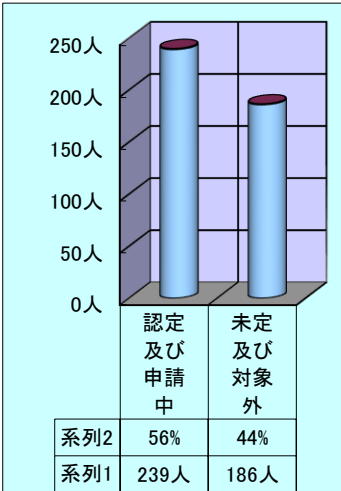
### ②年代別



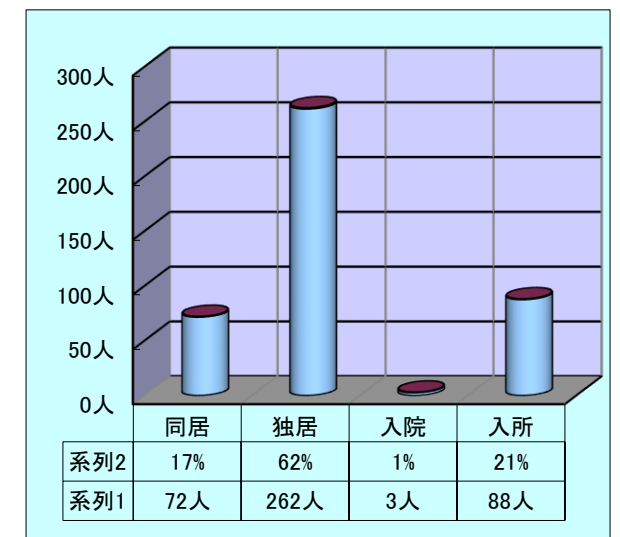
### ③生活保護世帯



### ④介護保険の要介護認定(認定及び申請中)

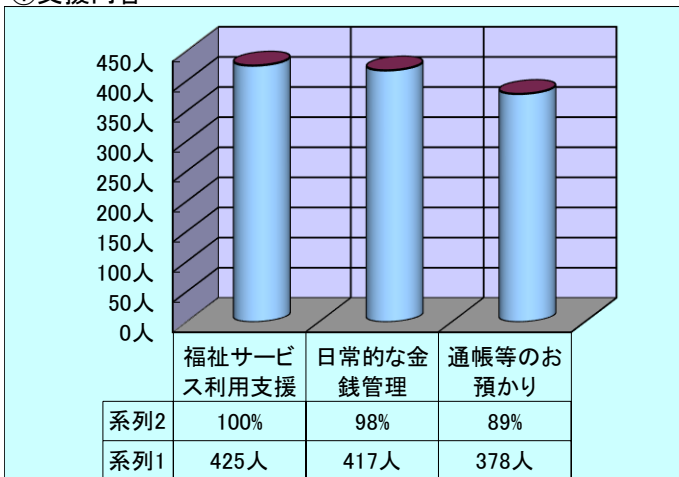


### ⑤世帯の状況

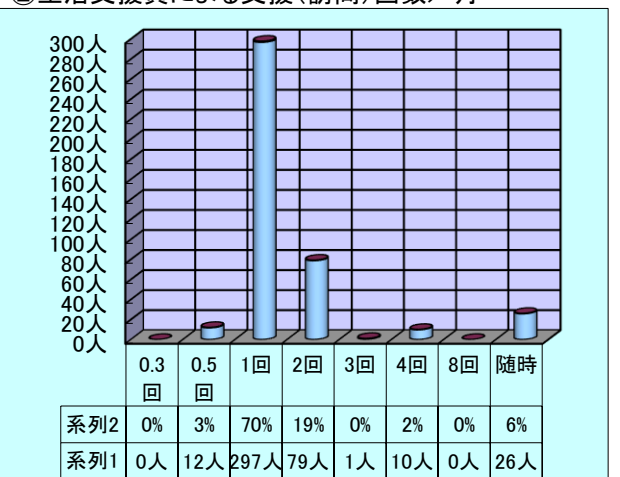


## 2. 支援活動の状況

### ①支援内容



### ②生活支援員による支援(訪問)回数/月



※「随時」は、利用者の希望により随時支援を行う。

※「随時」を除いた平均訪問回数 1.26 回