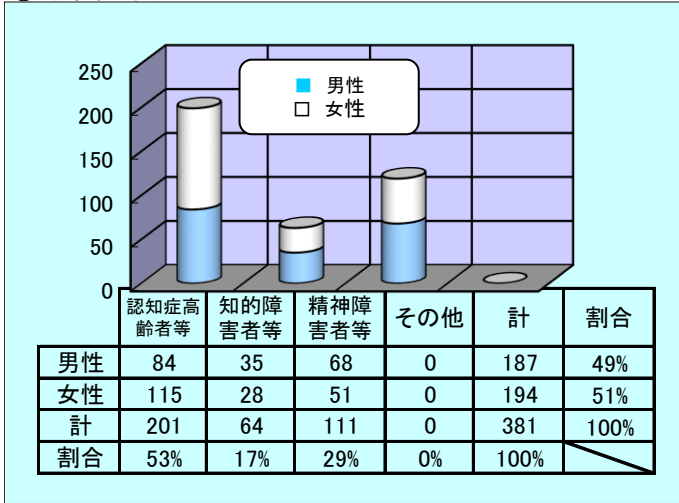


福祉サービス利用援助事業 実利用者の状況 (平成29年9月末現在)

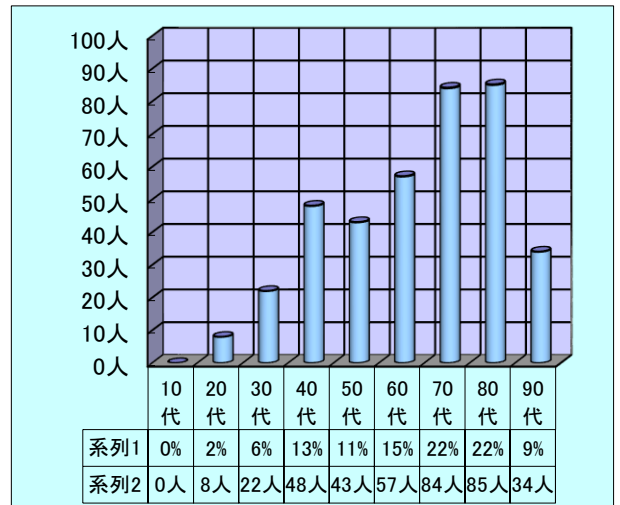
「広島市福祉サービス利用援助センター」かけはし

1. 利用者の状況

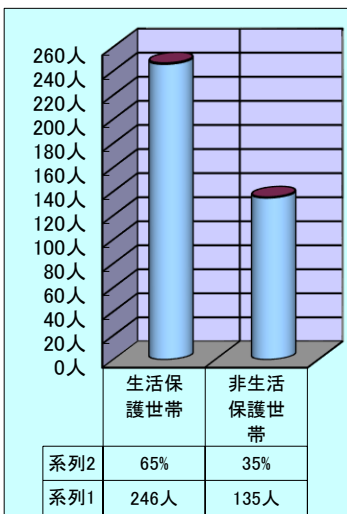
①対象者・性別



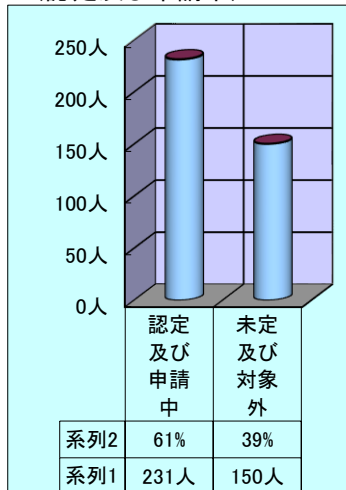
②年代別



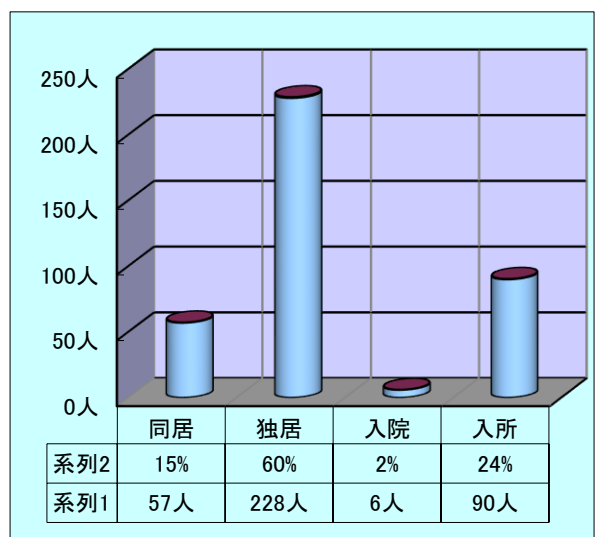
③生活保護世帯



④介護保険の要介護認定(認定及び申請中)

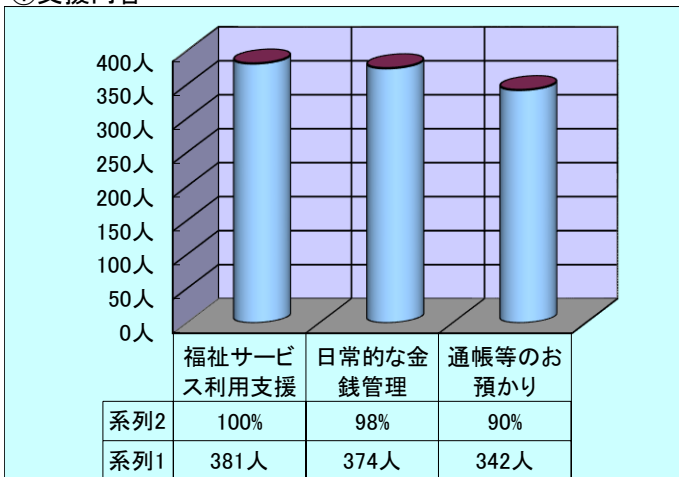


⑤世帯の状況

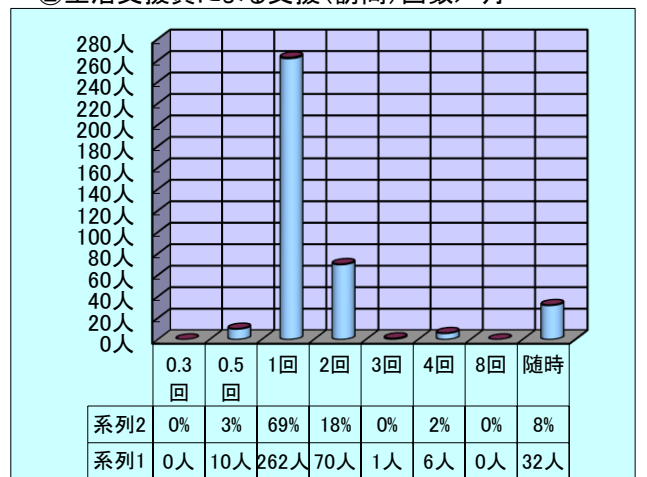


2. 支援活動の状況

①支援内容



②生活支援員による支援(訪問)回数/月



※「随時」は、利用者の希望により随時支援を行う。

※「随時」を除いた平均訪問回数は、約1.2回/月。