

# 福祉サービス利用援助事業 実施状況

## 1 契約者数の年次推移（平成11年10月～令和6年12月）

年度	H11	H12	H13	H14	H15	H16	H17	H18	H19	H20	H21	H22	H23	H24	H25
相談者実数	35	102	151	128	170	200	157	167	134	169	182	205	140	162	132
契約締結数	1	12	20	36	54	57	32	52	62	61	65	76	69	83	66
終了者数	0	1	7	5	21	38	25	23	28	54	36	39	58	71	44
実利用者数	1	12	25	56	89	108	115	144	178	185	214	251	262	274	296

	H26	H27	H28	H29	H30	H31	R2	R3	R4	R5	R6	R6.12月末計
相談者実数	182	213	170	159	159	127	117	63	105	100	66	3,695
契約締結数	50	75	105	91	99	75	55	47	56	61	51	1,511
終了者数	47	46	58	70	75	87	75	81	57	60	44	1,150
実利用者数	299	328	375	396	420	408	388	354	353	354	361	6,246
契約準備数	-	-	-	-	-	-	-	-	-	-	-	35

- \* 14年度末の実利用者56名のうち、市内利用者50名につき、3月31日付けで県社協との三者契約を解約し、4月1日付けで市社協と利用者の二者契約に再締結。
- \* 安芸四町域の県社協への基幹的社協返還に伴い、16年度末で安芸四町域の利用者14名分を解約した。

## 2 地域別状況（平成11年10月～令和6年12月）の累計

（安芸四町域の相談者実数、契約締結数、終了者数等は除いた数字となっている）

	中	東	南	西	安南	安北	安芸	佐伯	不明	市計
相談	716	314	430	631	321	324	211	256	237	3,440
契約	<b>314</b>	<b>122</b>	<b>207</b>	<b>256</b>	<b>151</b>	<b>126</b>	<b>93</b>	<b>102</b>	-	<b>1,371</b>
認知	238	80	127	140	95	69	58	73	-	880
知的	28	15	28	33	23	19	8	10	-	164
精神	48	27	52	83	33	38	27	19	-	327
終了	<b>224</b>	<b>105</b>	<b>151</b>	<b>178</b>	<b>104</b>	<b>97</b>	<b>67</b>	<b>92</b>	-	<b>1018</b>
実利用者	* <b>60</b>	* <b>33</b>	* <b>36</b>	* <b>97</b>	* <b>53</b>	* <b>32</b>	* <b>32</b>	* <b>18</b>	-	<b>361</b>
類型別										
認知	26	16	9	21	15	7	5	12	-	111
知的	11	7	13	24	14	4	5	3	-	81
精神	23	10	14	52	24	21	22	3	-	169
生保										
一般	14	12	14	43	18	13	10	14	-	138
保護	46	21	22	54	35	19	22	4	-	223
施設別										
在宅	54	32	32	71	39	29	27	12	-	296
入院	0	0	0	2	0	1	1	0	-	4
施設	1	0	1	14	8	0	0	3	-	27
GH	5	1	3	10	6	2	4	3	-	34
契約準備	<b>7</b>	<b>6</b>	<b>2</b>	<b>12</b>	<b>2</b>	<b>1</b>	<b>4</b>	<b>1</b>	-	<b>35</b>
成年後見	<b>42</b>	<b>28</b>	<b>25</b>	<b>31</b>	<b>33</b>	<b>19</b>	<b>20</b>	<b>20</b>		<b>218</b>
うち「こうげん」受任	<b>12</b>	<b>6</b>	<b>1</b>	<b>7</b>	<b>10</b>	<b>1</b>	<b>2</b>	<b>2</b>	-	<b>41</b>

- \* 契約時点の利用者が契約後住所変更し、担当区を変更
- \* 「施設」とは、老人保健施設やケアハウス、養護老人ホーム等
- \* 「GH」とは、認知症老人のグループホーム等

### 3 相談・契約者数の推移 (令和6年4月～)

	4月	5月	6月	7月	8月	9月	10月	11月	12月	1月	2月	3月	計
相談	10	6	8	10	4	4	7	6	11	0	0	0	66
新規 契約	5	0	11	7	7	8	8	2	3	0	0	0	51
終了	7	6	7	3	3	2	3	7	6	0	0	0	44
実利 累積	352	346	350	354	358	364	369	364	361	361	361	361	361

### 4 地域別・月別・契約者数 (令和6年4月～)

	4月	5月	6月	7月	8月	9月	10月	11月	12月	1月	2月	3月	計
中区	2	0	3	1	1	0	0	1	0	0	0	0	8
東区	2	0	0	1	1	0	2	1	1	0	0	0	8
南区	0	0	1	0	0	1	1	0	0	0	0	0	3
西区	0	0	2	2	3	6	3	0	2	0	0	0	18
安佐南区	0	0	1	2	0	0	0	0	0	0	0	0	3
安佐北区	0	0	0	0	1	0	1	0	0	0	0	0	2
安芸区	0	0	4	1	0	1	1	0	0	0	0	0	7
佐伯区	1	0	0	0	1	0	0	0	0	0	0	0	2
計	5	0	11	7	7	8	8	2	3	0	0	0	51

### 5 地域別状況 (令和6年4月～) の累計

	中	東	南	西	安南	安北	安芸	佐伯	不明	市計
<b>相談</b>	<b>12</b>	<b>8</b>	<b>5</b>	<b>25</b>	<b>1</b>	<b>3</b>	<b>10</b>	<b>2</b>	<b>0</b>	<b>66</b>
<b>契約</b>	<b>8</b>	<b>8</b>	<b>3</b>	<b>18</b>	<b>3</b>	<b>2</b>	<b>7</b>	<b>2</b>		<b>51</b>
認知	5	6	1	5	0	0	0	2		19
知的	1	0	1	7	0	0	1	0		10
精神	2	2	1	6	3	2	6	0		22
<b>終了</b>	<b>16</b>	<b>4</b>	<b>5</b>	<b>4</b>	<b>5</b>	<b>4</b>	<b>6</b>	<b>0</b>		<b>44</b>
認知	12	2	2	0	2	4	1	0		23
知的	1	0	1	1	0	0	1	0		4
精神	3	2	2	3	3	0	4	0		17
<b>実利</b>	<b>60</b>	<b>33</b>	<b>36</b>	<b>97</b>	<b>53</b>	<b>32</b>	<b>32</b>	<b>18</b>	<b>-</b>	<b>361</b>

【区間の異動】

R6年度

- \* 令和6年4月は移動なし
- \* 令和6年5月は西区から安佐南区へ2件、安芸区から安佐南区へ1件移動
- \* 令和6年6月は区間移動無し
- \* 令和6年7月は区間移動無し
- \* 令和6年8月は区間移動無し
- \* 令和6年9月は区間移動無し
- \* 令和6年10月は区間移動無し
- \* 令和6年11月は安佐南区から安芸区へ1件移動
- \* 令和6年12月は区間移動無し

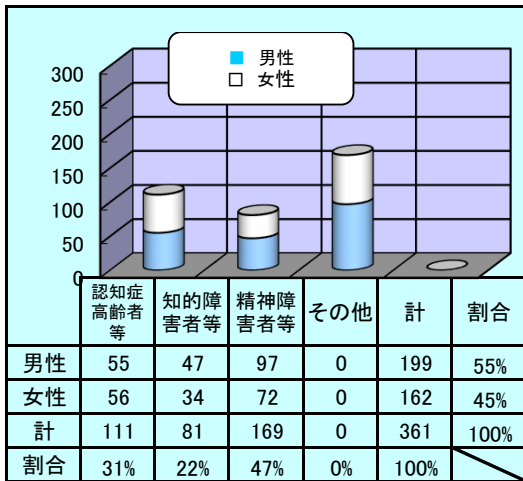
# 福祉サービス利用援助事業 実利用者の状況

(令和6年12月 末現在)

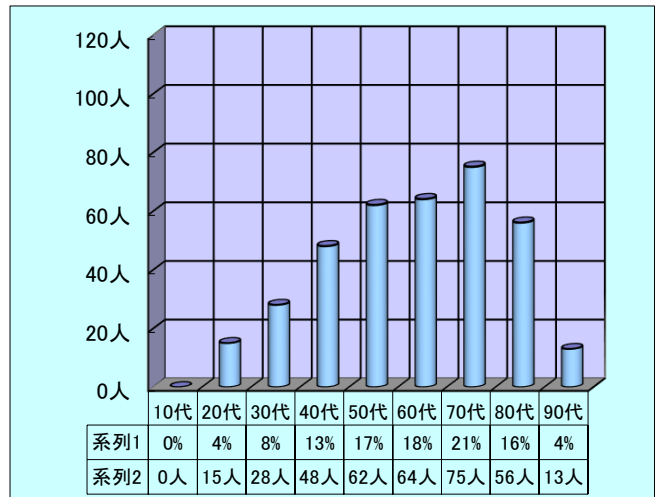
「広島市福祉サービス利用援助センター」かけはし

## 1. 利用者の状況

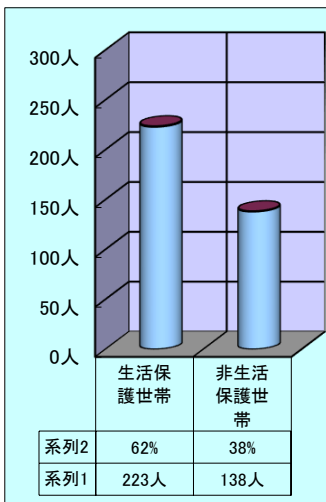
### ①対象者・性別



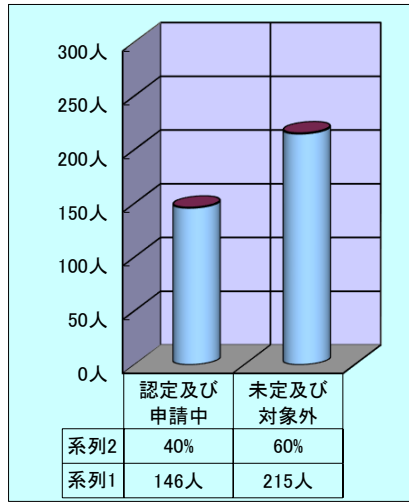
### ②年代別



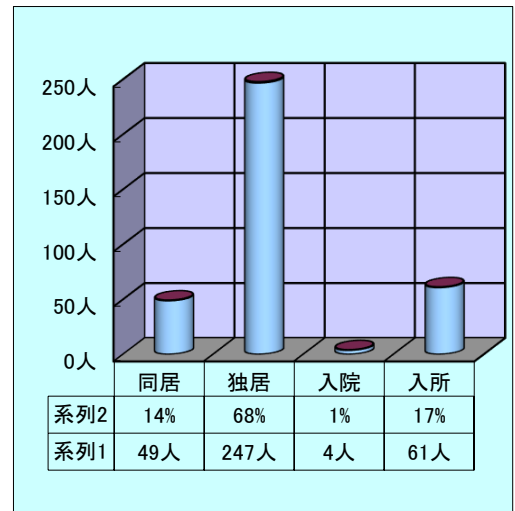
### ③生活保護世帯



### ④介護保険の要介護認定 (認定及び申請中)

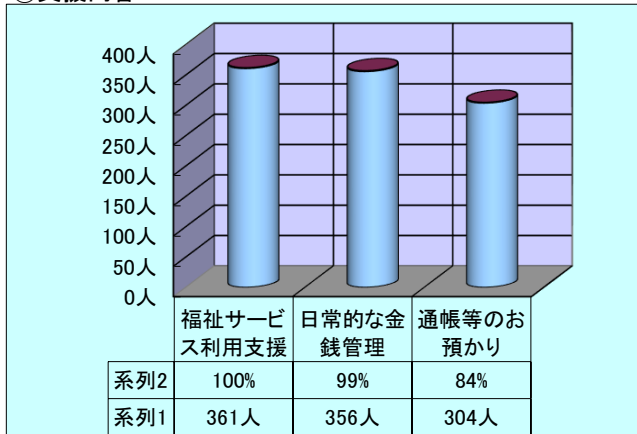


### ⑤世帯の状況

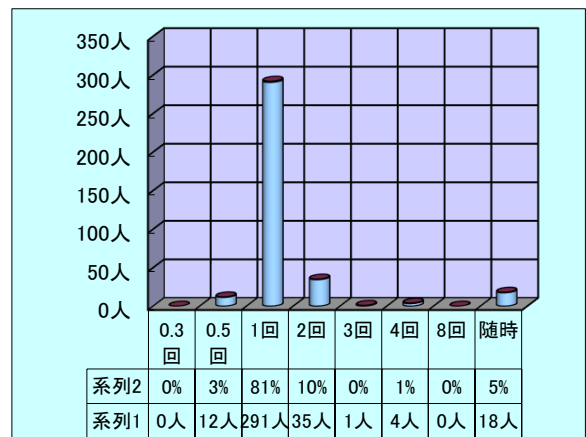


## 2. 支援活動の状況

### ①支援内容



### ②支援(訪問)回数/月



※「随時」は、利用者の希望により随時支援を行う。

※「随時」を除いた平均訪問回数 約 1.13 回/月