

# 福祉サービス利用援助事業 実施状況

## 1 契約者数の年次推移（平成11年10月～令和4年7月）

年度	H11	H12	H13	H14	H15	H16	H17	H18	H19	H20	H21	H22	H23	H24	H25
相談者実数	35	102	151	128	170	200	157	167	134	169	182	205	140	162	132
契約締結数	1	12	20	36	54	57	32	52	62	61	65	76	69	83	66
終了者数	0	1	7	5	21	38	25	23	28	54	36	39	58	71	44
実利用者数	1	12	25	56	89	108	115	144	178	185	214	251	262	274	296

	H26	H27	H28	H29	H30	H31	R2	R3	R4	R4.7月末計
相談者実数	182	213	170	159	159	127	117	63	44	3,468
契約締結数	50	75	105	91	99	75	55	47	10	1,353
終了者数	47	46	58	70	75	87	75	81	20	1,009
実利用者数	299	328	375	396	420	408	388	354	344	5,522
契約準備数	-	-	-	-	-	-	-	-	-	54

\* 14年度末の実利用者56名のうち、市内利用者50名につき、3月31日付けで県社協との三者契約を解約し、4月1日付けで市社協と利用者の二者契約に再締結。

\* 安芸四町域の県社協への基幹的社協返還に伴い、16年度末で安芸四町域の利用者14名分を解約した。

## 2 地域別状況（平成11年10月～令和4年7月）の累計

（安芸四町域の相談者実数、契約締結数、終了者数等は除いた数字となっている）

	中	東	南	西	安南	安北	安芸	佐伯	不明	市計
相談	701	311	421	616	315	317	207	255	236	3,379
契約	<b>305</b>	<b>120</b>	<b>200</b>	<b>247</b>	<b>146</b>	<b>118</b>	<b>89</b>	<b>100</b>	-	<b>1,325</b>
認知	233	80	124	138	92	62	57	72	-	858
知的	27	14	27	31	23	18	7	10	-	157
精神	45	26	49	78	31	38	25	18	-	310
終了	<b>218</b>	<b>98</b>	<b>148</b>	<b>167</b>	<b>98</b>	<b>96</b>	<b>67</b>	<b>89</b>	-	<b>981</b>
実利用者	* <b>65</b>	* <b>32</b>	* <b>41</b>	* <b>80</b>	* <b>58</b>	* <b>28</b>	* <b>21</b>	* <b>19</b>	-	<b>344</b>
類型別										
認知	36	18	11	18	23	5	7	13	-	131
知的	13	6	13	17	11	5	2	3	-	70
精神	16	8	17	45	24	18	12	3	-	143
生保										
一般	21	12	10	28	22	15	8	14	-	130
保護	44	20	31	52	36	13	13	5	-	214
施設別										
在宅	57	26	36	59	45	24	14	13	-	274
入院	0	1	0	0	0	3	0	0	-	4
施設	1	5	3	12	10	0	0	2	-	33
GH	7	0	2	9	3	1	7	4	-	33
契約準備	<b>14</b>	<b>8</b>	<b>10</b>	<b>15</b>	<b>3</b>	<b>1</b>	<b>1</b>	<b>2</b>	-	<b>54</b>
成年後見	<b>36</b>	<b>23</b>	<b>21</b>	<b>29</b>	<b>28</b>	<b>16</b>	<b>16</b>	<b>17</b>		<b>186</b>
うち「こうけん」受任	<b>12</b>	<b>6</b>	<b>1</b>	<b>7</b>	<b>10</b>	<b>1</b>	<b>2</b>	<b>2</b>	-	<b>41</b>

\* 契約時点の利用者が契約後住所変更し、担当区を変更

\* 「施設」とは、老人保健施設やケアハウス、養護老人ホーム等

\* 「GH」とは、認知症老人のグループホーム等

### 3 相談・契約者数の推移 (令和4年4月～)

	4月	5月	6月	7月	8月	9月	10月	11月	12月	1月	2月	3月	計
相談	3	13	13	15	0	0	0	0	0	0	0	0	44
新規 契約	0	1	6	3	0	0	0	0	0	0	0	0	10
終了	7	6	3	4	0	0	0	0	0	0	0	0	20
実利 累積	347	342	345	344	344	344	344	344	344	344	344	344	344

### 4 地域別・月別・契約者数 (令和4年4月～)

	4月	5月	6月	7月	8月	9月	10月	11月	12月	1月	2月	3月	計
中区	0	0	0	2	0	0	0	0	0	0	0	0	2
東区	0	0	2	0	0	0	0	0	0	0	0	0	2
南区	0	0	1	1	0	0	0	0	0	0	0	0	2
西区	0	1	2	0	0	0	0	0	0	0	0	0	3
安佐南区	0	0	0	0	0	0	0	0	0	0	0	0	0
安佐北区	0	0	1	0	0	0	0	0	0	0	0	0	1
安芸区	0	0	0	0	0	0	0	0	0	0	0	0	0
佐伯区	0	0	0	0	0	0	0	0	0	0	0	0	0
計	0	1	6	3	0	0	0	0	0	0	0	0	10

### 5 地域別状況 (令和4年4月～) の累計

	中	東	南	西	安南	安北	安芸	佐伯	不明	市計
相談	4	3	9	15	3	3	1	4	2	44
契約	2	2	2	3	0	1	0	0		10
認知	2	0	2	0	0	1	0	0		5
知的	0	0	0	0	0	0	0	0		0
精神	0	2	0	3	0	0	0	0		5
終了	4	1	4	3	3	2	0	3		20
認知	3	1	3	3	2	1	0	3		16
知的	1	0	0	0	1	0	0	0		2
精神	0	0	1	0	0	1	0	0		2
実利	65	32	41	80	58	28	21	19	-	344

【区間の異動】

R4年度

- \* 令和4年4月は区間異動無し
- \* 令和4年5月は区間異動無し
- \* 東区の利用者1名が西区に転居したため、継続分を変更(6月)
- \* 令和4年7月は区間異動無し

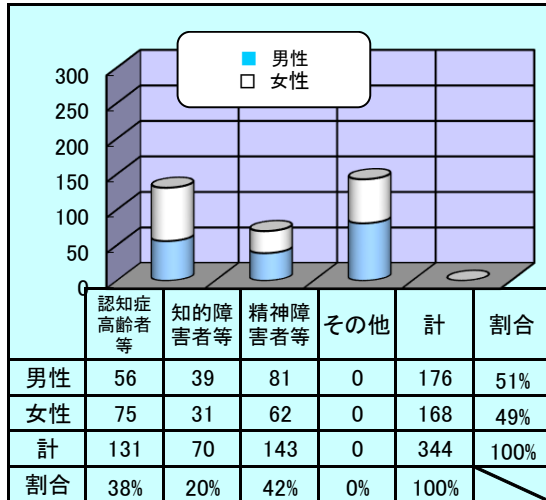
# 福祉サービス利用援助事業 実利用者の状況

(令和4年7月 末現在)

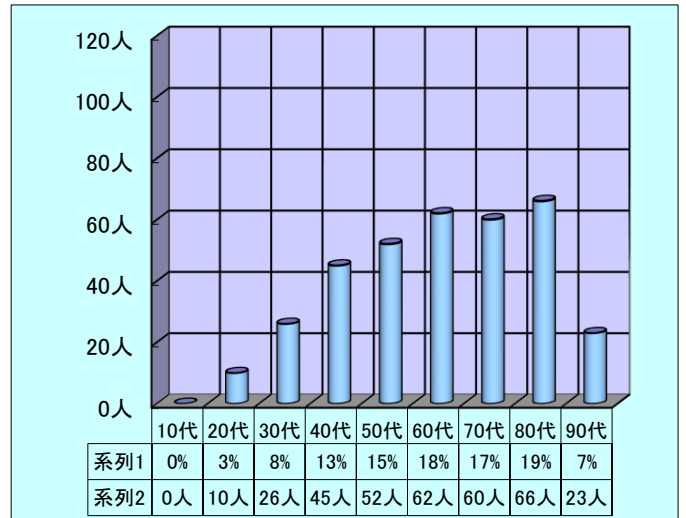
「広島市福祉サービス利用援助センター」かけはし

## 1. 利用者の状況

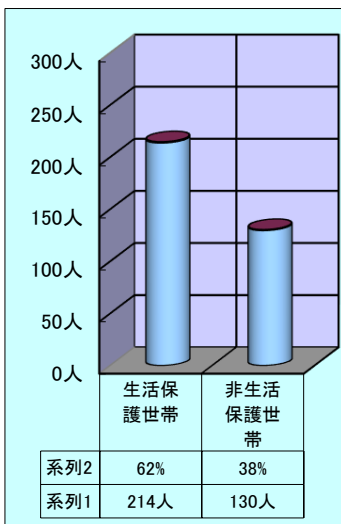
### ①対象者・性別



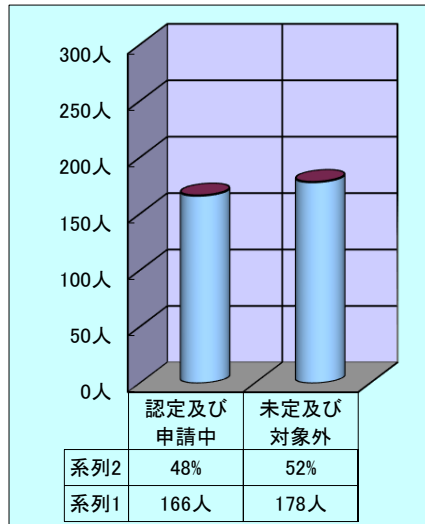
### ②年代別



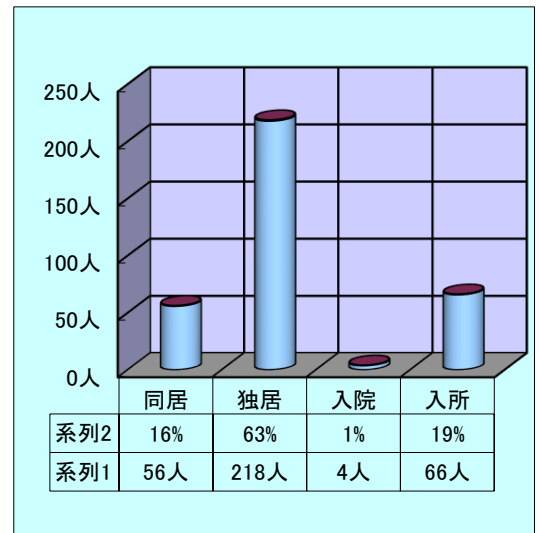
### ③生活保護世帯



### ④介護保険の要介護認定 (認定及び申請中)

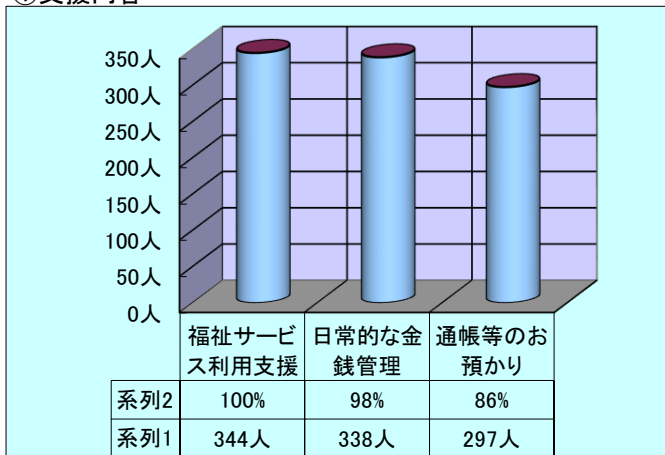


### ⑤世帯の状況

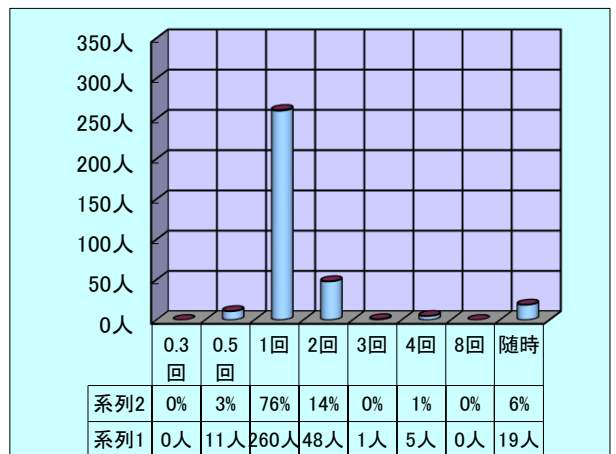


## 2. 支援活動の状況

### ①支援内容



### ②支援(訪問)回数/月



※「随時」は、利用者の希望により随時支援を行う。  
 ※「随時」を除いた平均訪問回数 約 1.18 回/月