

福祉サービス利用援助事業 実施状況

1 契約者数の年次推移(平成11年10月～令和3年11月)

年度	H11	H12	H13	H14	H15	H16	H17	H18	H19	H20	H21	H22	H23	H24	H25
相談者実数	35	102	151	128	170	200	157	167	134	169	182	205	140	162	132
契約締結数	1	12	20	36	54	57	32	52	62	61	65	76	69	83	66
終了者数	0	1	7	5	21	38	25	23	28	54	36	39	58	71	44
実利用者数	1	12	25	56	89	108	115	144	178	185	214	251	262	274	296

	H26	H27	H28	H29	H30	H31	R2	R3	R3.11月末計
相談者実数	182	213	170	159	159	127	117	48	3,409
契約締結数	50	75	105	91	99	75	55	41	1,337
終了者数	47	46	58	70	75	87	75	51	959
実利用者数	299	328	375	396	420	408	388	378	5,202
契約準備数	-	-	-	-	-	-	-	-	27

- * 14年度末の実利用者56名のうち、市内利用者50名につき、3月31日付けで県社協との三者契約を解約し、4月1日付けで市社協と利用者の二者契約に再締結。
- * 安芸四町域の県社協への基幹的社協返還に伴い、16年度末で安芸四町域の利用者14名分を解約した。

2 地域別状況(平成11年10月～令和3年11月) の累計

(安芸四町域の相談者実数、契約締結数、終了者数等は除いた数字となっている)

		中	東	南	西	安南	安北	安芸	佐伯	不明	市計
相談		688	304	412	600	311	314	206	251	234	3,320
契約		301	117	198	242	145	117	89	100	-	1,309
認知 知的 精神	認知	230	79	122	138	92	61	57	72	-	851
	知的	27	14	27	29	23	18	7	10	-	155
	精神	44	24	49	75	30	38	25	18	-	303
終了		208	92	140	164	92	86	65	84	-	931
実利用者		* 74	* 36	* 45	* 78	* 61	* 38	* 23	* 23	-	378
類型別	認知	40	20	14	20	27	8	7	17	-	153
	知的	15	7	13	16	12	9	2	3	-	77
	精神	19	9	18	42	22	21	14	3	-	148
生保	一般	27	12	10	26	23	20	9	15	-	142
	保護	47	24	35	52	38	18	14	8	-	236
施設別	在宅	64	29	38	59	48	31	16	12	-	297
	入院	0	0	1	0	0	2	0	0	-	3
	施設	1	7	4	12	11	1	1	5	-	42
	GH	9	0	2	7	2	4	6	6	-	36
契約準備		9	6	3	7	0	0	0	2	-	27
成年後見		34	22	19	29	26	14	15	16	-	175
	うち「こうけん」受任	12	6	1	7	10	1	2	2	-	41

- * 契約時点の利用者が契約後住所変更し、担当区を変更
- * 「施設」とは、老人保健施設やケアハウス、養護老人ホーム等
- * 「GH」とは、認知症老人のグループホーム等

3 相談・契約者数の推移 (令和3年4月～)

	4月	5月	6月	7月	8月	9月	10月	11月	12月	1月	2月	3月	計
相談	5	6	9	4	13	7	4	1	0	0	0	0	49
新規 契約	4	4	4	5	7	6	7	4	0	0	0	0	41
終了	10	7	2	5	4	8	10	5	0	0	0	0	51
実利 累積	382	379	381	381	384	382	379	378	378	378	378	378	378

4 地域別・月別・契約者数 (令和3年4月～)

	4月	5月	6月	7月	8月	9月	10月	11月	12月	1月	2月	3月	計
中区	0	1	1	0	1	2	3	0	0	0	0	0	8
東区	0	0	1	0	0	0	1	0	0	0	0	0	2
南区	2	0	1	0	1	0	0	0	0	0	0	0	4
西区	1	1	1	2	3	2	2	2	0	0	0	0	14
安佐南区	0	1	0	2	1	0	1	2	0	0	0	0	7
安佐北区	1	1	0	1	0	0	0	0	0	0	0	0	3
安芸区	0	0	0	0	0	0	0	0	0	0	0	0	0
佐伯区	0	0	0	0	1	2	0	0	0	0	0	0	3
計	4	4	4	5	7	6	7	4	0	0	0	0	41

5 地域別状況 (令和3年4月～) の累計

	中	東	南	西	安南	安北	安芸	佐伯	不明	市計
相談	2	3	2	16	10	5	1	2	7	48
契約	8	2	4	14	7	3	0	3		41
認知	4	1	0	3	5	1	0	2		16
知的	0	1	3	1	0	0	0	1		6
精神	4	0	1	10	2	2	0	0		19
終了	14	5	4	9	7	8	0	4		51
認知	11	2	4	5	5	5	0	1		33
知的	1	2	0	0	0	0	0	0		3
精神	2	1	0	4	2	3	0	3		15
実利	74	36	45	78	61	38	23	23	-	378

【区間の異動】

R3年度

* 令和3年7月は区間異動無し

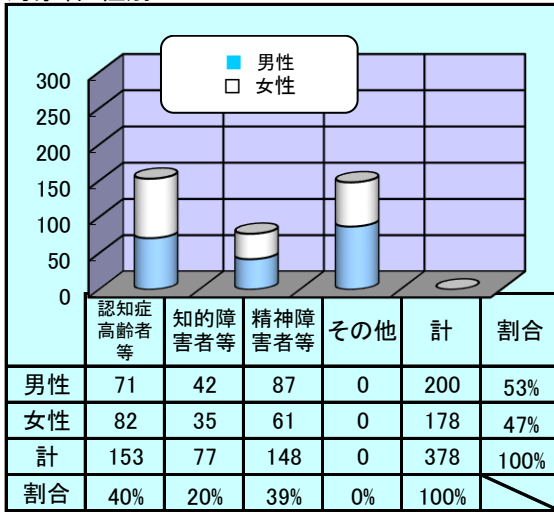
福祉サービス利用援助事業 実利用者の状況

(令和3年11月 末現在)

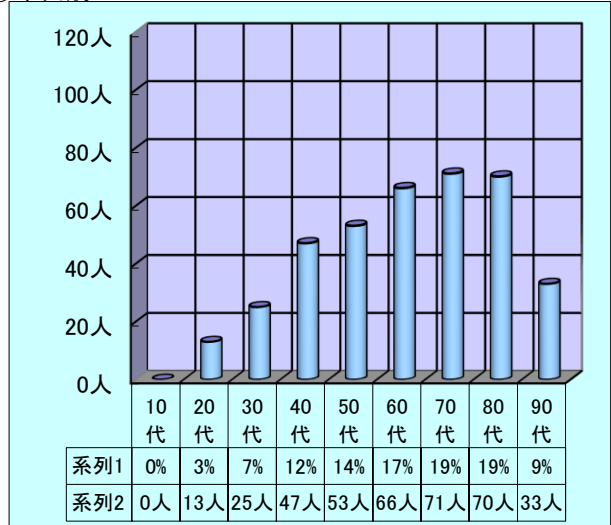
「広島市福祉サービス利用援助センター」かけはし

1. 利用者の状況

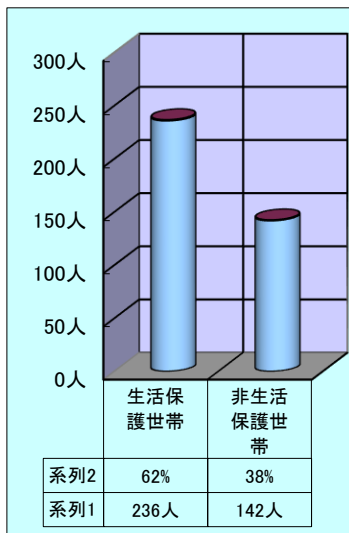
①対象者・性別



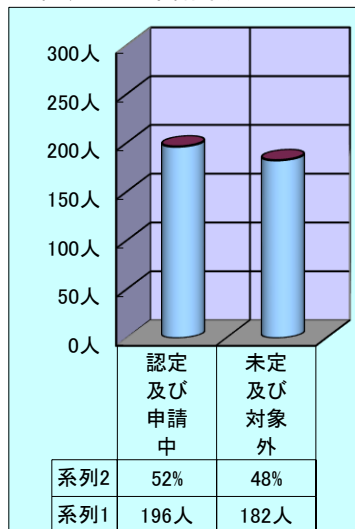
②年代別



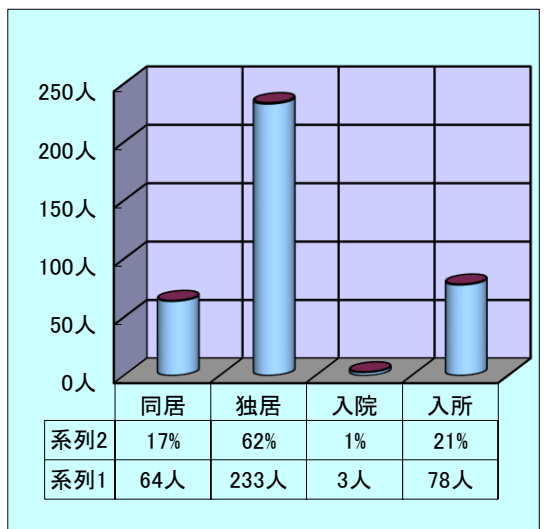
③生活保護世帯



④介護保険の要介護認定 (認定及び申請中)

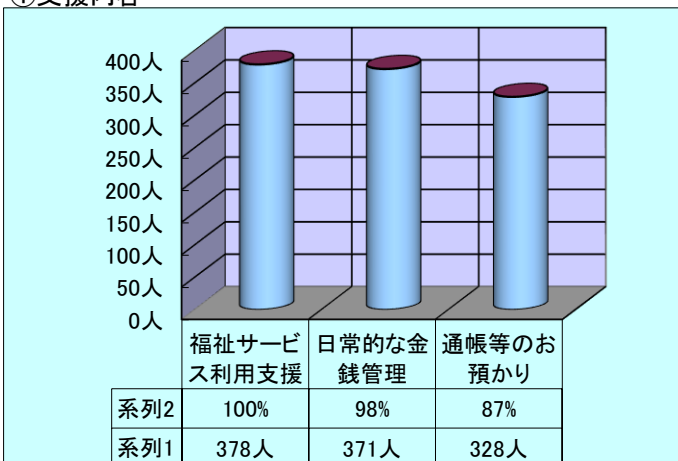


⑤世帯の状況

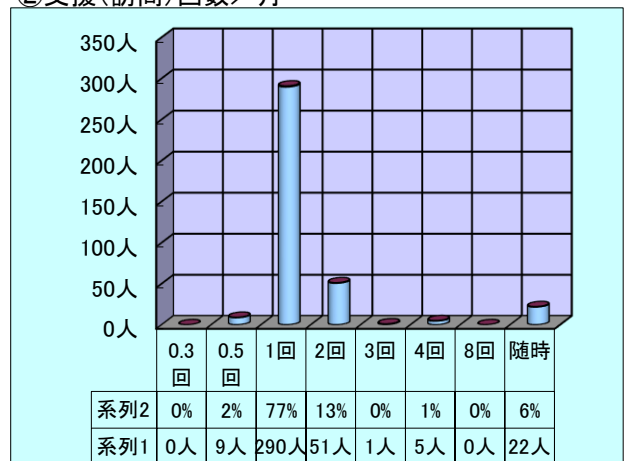


2. 支援活動の状況

①支援内容



②支援(訪問)回数/月



※「随時」は、利用者の希望により随時支援を行う。

※「随時」を除いた平均訪問回数 約 1.18 回/月