

福祉サービス利用援助事業 実施状況

1 契約者数の年次推移(平成11年10月～令和3年1月)

年度	H11	H12	H13	H14	H15	H16	H17	H18	H19	H20	H21	H22	H23	H24	H25
相談者実数	35	102	151	128	170	200	157	167	134	169	182	205	140	162	132
契約締結数	1	12	20	36	54	57	32	52	62	61	65	76	69	83	66
終了者数	0	1	7	5	21	38	25	23	28	54	36	39	58	71	44
実利用者数	1	12	25	56	89	108	115	144	178	185	214	251	262	274	296

	H26	H27	H28	H29	H30	H31	R2	R2.12月末計
相談者実数	182	213	170	159	159	127	79	3,323
契約締結数	50	75	105	91	99	75	42	1,283
終了者数	47	46	58	70	75	87	62	895
実利用者数	299	328	375	396	420	408	388	4,824
契約準備数	-	-	-	-	-	-	-	25

- * 14年度末の実利用者56名のうち、市内利用者50名につき、3月31日付けで県社協との三者契約を解約し、4月1日付けで市社協と利用者の二者契約に再締結。
- * 安芸四町域の県社協への基幹的社協返還に伴い、16年度末で安芸四町域の利用者14名分を解約した。

2 地域別状況(平成11年10月～令和3年1月)の累計

(安芸四町域の相談者実数、契約締結数、終了者数等は除いた数字となっている)

	中	東	南	西	安南	安北	安芸	佐伯	不明	市計
相談	672	296	402	577	300	309	205	248	225	3,234
契約	293	114	193	227	131	113	89	95	-	1,255
認知	226	78	122	135	82	59	57	69	-	828
知的	27	13	24	28	23	18	7	9	-	149
精神	40	23	47	64	26	36	25	17	-	278
終了	191	84	135	154	84	77	63	79	-	867
実利用者	* 84	* 42	* 45	* 72	* 52	* 44	* 25	* 24	-	388
類型別										
認知	48	21	19	23	22	13	9	16	-	171
知的	18	10	10	14	12	9	2	3	-	78
精神	18	11	16	35	18	22	14	5	-	139
生保										
一般	33	13	9	25	15	24	10	11	-	140
保護	51	29	36	47	37	20	15	13	-	248
施設別										
在宅	75	35	38	52	40	33	18	13	-	304
入院	0	0	0	0	0	2	0	0	-	2
施設	0	6	6	14	10	4	1	4	-	45
GH	10	1	1	5	2	5	6	7	-	37
契約準備	5	1	1	8	6	0	1	3	-	25
成年後見	28	20	18	26	24	13	13	16		158
うち「こうげん」受任	9	6	1	5	9	1	2	2	-	35

- * 契約時点の利用者が契約後住所変更し、担当区を変更
- * 「施設」とは、老人保健施設やケアハウス、養護老人ホーム等
- * 「GH」とは、認知症老人のグループホーム等

3 相談・契約者数の推移 (令和2年4月～)

	4月	5月	6月	7月	8月	9月	10月	11月	12月	1月	2月	3月	計
相談	1	3	10	9	8	9	15	4	17	5	0	0	81
新規 契約	7	0	1	4	6	2	7	7	2	6	0	0	42
終了	4	9	5	11	8	7	4	5	6	3	0	0	62
実利 累積	411	402	398	391	389	384	387	389	385	388	388	388	388

4 地域別・月別・契約者数 (令和2年4月～)

	4月	5月	6月	7月	8月	9月	10月	11月	12月	1月	2月	3月	計
中区	1	0	0	0	1	1	5	1	2	1	0	0	12
東区	1	0	0	1	0	0	0	2	0	1	0	0	5
南区	1	0	1	0	0	0	1	0	0	1	0	0	4
西区	0	0	0	1	2	1	0	1	0	0	0	0	5
安佐南区	0	0	0	2	2	0	0	3	0	0	0	0	7
安佐北区	1	0	0	0	0	0	0	0	0	0	0	0	1
安芸区	0	0	0	0	1	0	0	0	0	2	0	0	3
佐伯区	3	0	0	0	0	0	1	0	0	1	0	0	5
計	7	0	1	4	6	2	7	7	2	6	0	0	42

5 地域別状況 (令和2年4月～) の累計

	中	東	南	西	安南	安北	安芸	佐伯	不明	市計
相談	24	9	6	17	13	0	3	4	3	79
契約	12	5	4	5	7	1	3	5		42
認知	10	4	2	1	2	0	1	3		23
知的	0	0	2	3	2	0	2	1		10
精神	2	1	0	1	3	1	0	1		9
終了	15	8	10	9	5	5	1	9		62
認知	10	5	7	5	2	4	1	6		40
知的	0	1	0	1	3	0	0	1		6
精神	5	2	3	3	0	1	0	2		16
実利	84	42	45	72	52	44	25	24	-	388

【区間の異動】

R2年度

* 令和3年1月は区間異動無し

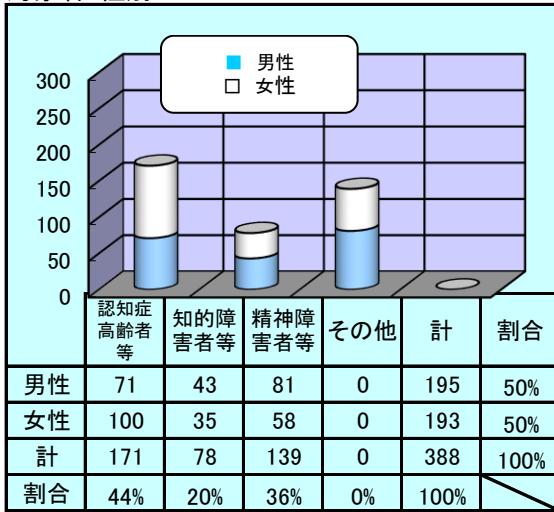
福祉サービス利用援助事業 実利用者の状況

(令和3年1月 末現在)

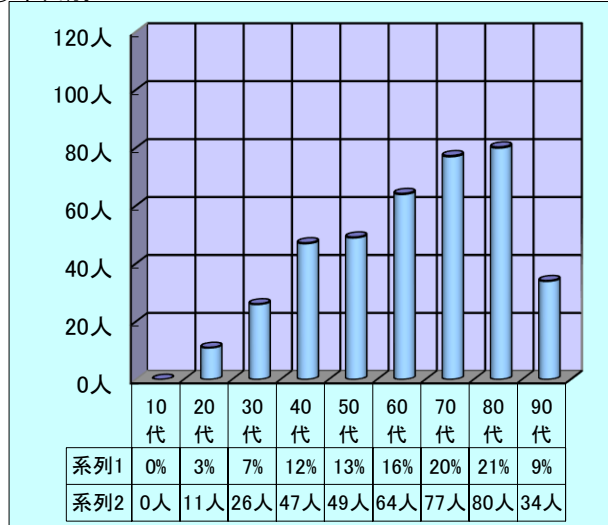
「広島市福祉サービス利用援助センター」かけはし

1. 利用者の状況

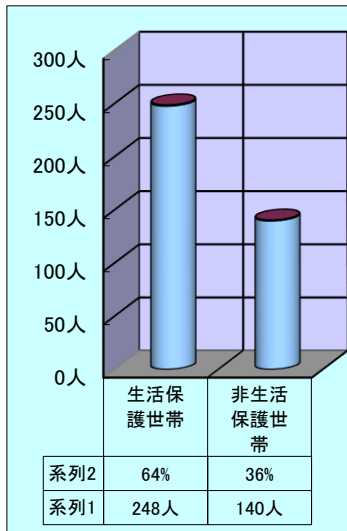
①対象者・性別



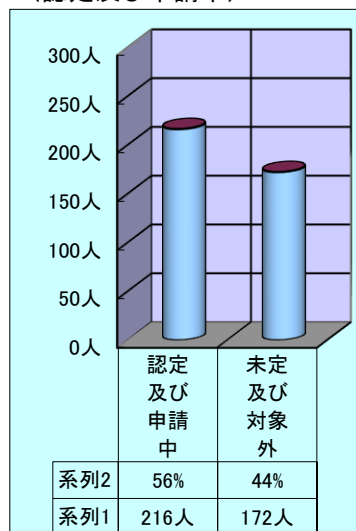
②年代別



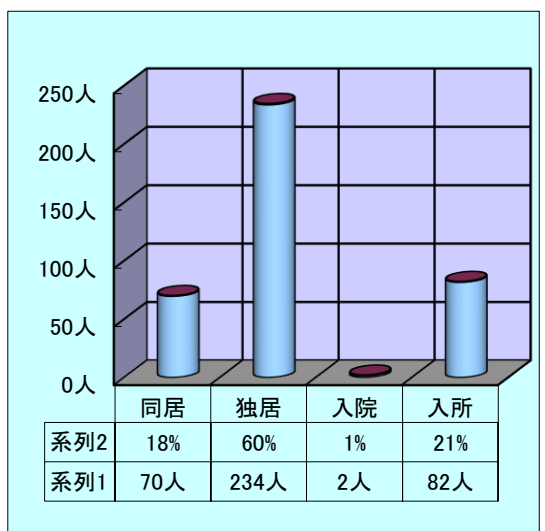
③生活保護世帯



④介護保険の要介護認定 (認定及び申請中)

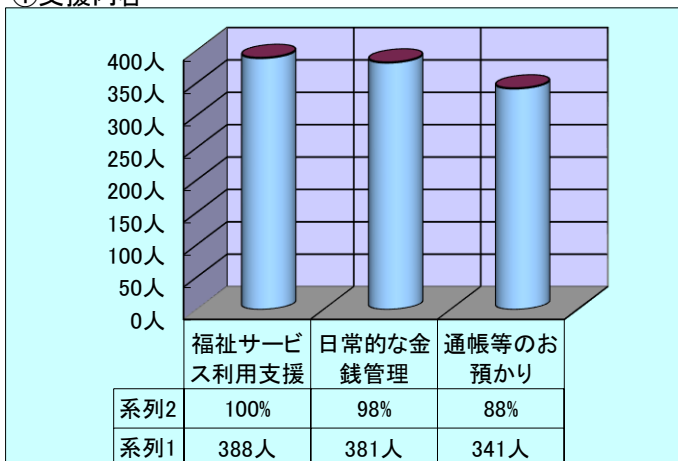


⑤世帯の状況

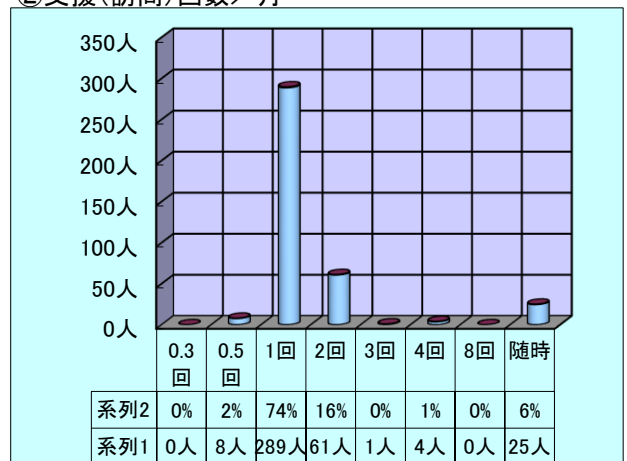


2. 支援活動の状況

①支援内容



②支援(訪問)回数/月



※「随時」は、利用者の希望により随時支援を行う。

※「随時」を除いた平均訪問回数 約 1.20 回/月