

ボランティアセンター通信

2015年(平成27年)9月号 No.93

西区ボランティアセンター(広島市西区社会福祉協議会)

西区民まつり

～社協も参加します!～

日時:平成27年11月1日(日) 10:00～15:00
会場:広島サンプラザ及び近隣公園
内容:福祉体験、展示、相談など

ボランティア入門編 気軽に知り合いたすけあう ～ボランティアきっかけ講座～

日時:平成27年10月19日(月)～11月16日(月) 毎週月曜日《全4回》
※11月2日(月)は除く 午前10:00～12:00
場所:西区地域福祉センター
内容:ボランティア、介護保険、福祉体験、活動者の話、交流会など
定員:30名 参加費:無料

申し込み 広島市西区社会福祉協議会 TEL.082-294-0104 FAX.082-291-7096

音訳ボランティア入門講座

日時:平成27年11月5日(木)～12月10日(木)
毎週木曜日《全6回》 13:30～15:30
場所:井口公民館(西区井口鈴が台二丁目14-8)
内容:視覚障害について、音訳(講義・実技など)
定員:20名 参加費:無料

問い合わせ 広島市西区社会福祉協議会 TEL.082-294-0104
井口公民館 TEL/FAX.082-277-9258
申し込み 井口公民館 TEL/FAX.082-277-9258

白杖SOSングナル(目の不自由な人のSOSの合図です)

一人で道に迷った時や、災害に遭ってどのように避難したらいいのかわからない時、白杖を頭上上げて「すみません、お手伝いをお願いします」と助けを呼びます。
写真のように、頭の上に白杖を50cm上げた合図を見かけたら、「お困りですか?」「ご案内しましょうか?」と必ず先に声をかけてください。
ご理解・ご支援のほどよろしくお願いします。 中途視覚障害者の集い「カナリアの会」



障害児者交流事業 ～みかん狩り～ 参加者募集

日時:平成27年11月14日(土)
9:00集合(16:00解散) ※雨天決行
行き先:児玉園(山口県大島郡周防大島町)
集合場所:西区地域福祉センター
参加費:大人(高校生以上)…1,000円(入園料・昼食代込み)
子ども(中学生以下)…900円(入園料・昼食代込み)
定員:50名 ※保護者・ヘルパーさんと一緒にお申込みください。
申込締切:10月23日(金)

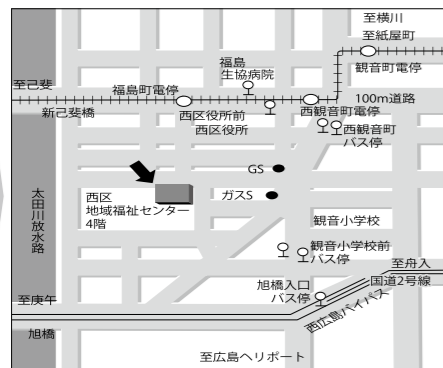
申し込み 広島市西区社会福祉協議会 TEL.082-294-0104/FAX.082-291-7096

夢フェスティバル

日時:平成27年9月20日(日)
10:30～14:30 ※雨天決行
場所:夢トピア、第三もみじ作業所、
観音新町第一公園
(西区観音新町3-9-9)
内容:もみじ作業所の仲間によるステージ、地域活動サークルのステージ、出店、屋台など

問い合わせ もみじ福祉会「夢トピア」 TEL.082-503-5757

西区社協西区ボランティアセンター案内図



編集・発行

社会福祉法人 広島市西区社会福祉協議会
広報委員会
〒733-8535 広島市西区福島町二丁目24番1号
西区地域福祉センター4階
TEL 082-294-0104 FAX 082-291-7096
E-mail: nishi@shakyohiroshima-city.or.jp
ホームページ: http://www.shakyo-hiroshima.jp/nishi

福祉情報

西区社協だより

ふれあい

第121号

“やあ こんにちは!”

同日開催します!

祭 第29回 西区福祉まつり 祭

～きんさい・みんさい・であいん祭～

日時:平成27年10月3日(土) 10:00～15:00
会場:西区地域福祉センター1・3・4階
内容:ステージ、バザー、食事・喫茶、
展示、福祉体験・相談など
主催:西区福祉まつり実行委員会



平成27年度

広島市西区社会福祉大会

日時:平成27年10月3日(土) 午前10:00～12:00
会場:西区地域福祉センター3階大会議室
主催:広島市西区社会福祉協議会
協力:広島市西区民生委員・児童委員協議会
内容:①記念式典(表彰)
②記念講演「豊かさの中に失われているもの」

駐車場の台数に限りがありますので、公共交通機関でお越しください。

講師:平岡豊恵さん
(広島ありがとうの会 参与/
元広島市立鈴張小学校校長)



講師:平岡豊恵さん



「やあこんにちは!」で取り上げたい西区内の人・団体・モノ等がありましたら、西区社会福祉協議会まで情報をお寄せください。
この広報紙は、(財)多山報恩会の助成金および共同募金配分金により作成しました。

平成26年度 事業報告 重点項目から

1 たすけあいのまちをつくる

市社協と連携し地区(学区)社協の人材育成や体制整備を通じて、先駆的な活動や開拓的な取り組み活動の支援に努め、施設・団体等との協働による小地域のたすけあいのまちづくりが進むよう「近隣ミニネットワークづくり推進事業」、「ふれあい・いきいきサロン設置推進事業」、「地区ボランティアバンク活動推進事業」の3事業を中心とした福祉のまちづくり総合推進事業を支援しました。

地域や教育関係機関と連携し、効果的に福祉教育を推進するように、子どもから大人までの幅広い年代や団体等に、福祉体験活動学習プログラムの充実した取り組みを目指し、区民の福祉の理解と関心をたかめるよう、福祉教育の推進に努めました。

ボランティア入門講座等を開催し、ボランティア活動の場を広げ、福祉まつりの実施により、区民の福祉活動への参加を増やし、また、区民による地域福祉活動や福祉情報を、より多くの区民に届けるような広報活動、たすけあう活動の推進と発信を目指しました。

2 一人ひとりの暮らしをささえる

心配ごと相談、在宅訪問相談、貸付相談等の総合的な相談が行うことができるように、関係者等と課題を共有し課題解決が図れるように努めました。

また、日常生活自立支援事業「かけはし」など、一人ひとりの尊厳や自己決定が尊重され、地域で安心して生活するための支援体制づくりを目指し、併せて、支えあいの輪づくりの支援として、精神障害者の集い「なかよし会」、脳血管障害等中途障害者の集い「すみれ会」などの当事者グループの運営支援に努め、障害児者団体、当事者家族の会の行事や活動も、関係団体と連携して取り組みを支援しました。

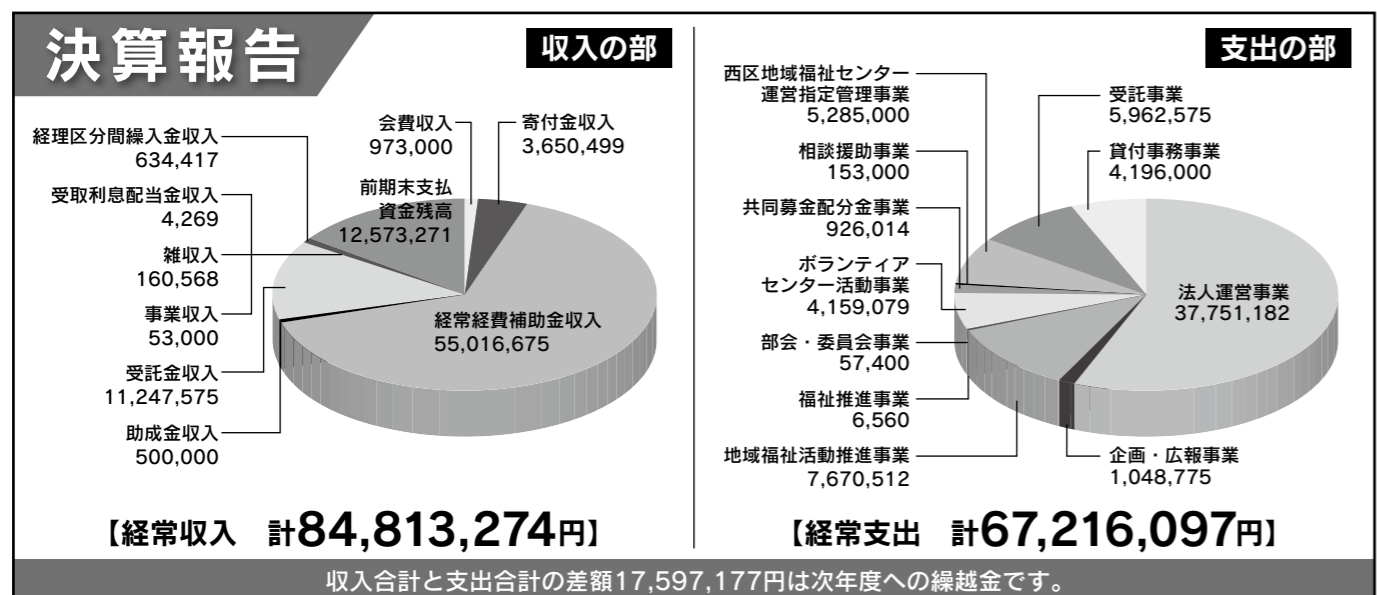
3 活動をすすめる体制を強化する

(1) 組織・財政の強化

財源の使途や活動効果をより一層明確にし、区民への理解が得られやすい財源確保について広報活動などを通じて取り組みました。

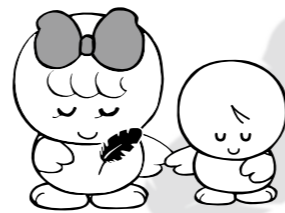
(2) 職員体制の整備・強化

全職員が福祉の専門職としての自覚を持ち、地域の福祉課題解決に向けた支援ができる基本的・専門的知識を高めることを目指すために、職員研修並びに派遣研修へ積極的に参加しました。



赤い羽根共同募金 ご協力をお願いします!

今年も10月1日から共同募金活動が始まります。共同募金は、地域ごとの使い道や集める額を事前に定めて募るものです。高齢者・子育てサロン等の身近な地区社協活動の財源などとなっています。



平成26年度 広島市共同募金会募金総額	85,606,245円	
平成26年度 西区分会の募金総額	11,504,222円 *目標額(17,573,000円)に対する達成率 65.5%	
平成27年度 西区配分金総額 *平成26年度の募金額から配分	6,521,411円 *西区募金総額の内 56.7%	
内 訳	地区社協事業	5,742,160円
	区社協事業	779,251円

お財布から コロコロコロッと 愛がうまれます!!

ご加入ありがとうございました

《賛助会員・特別賛助会員 加入者ご芳名》

*順不同(H27年6月1日~H27年8月31日)

<賛助会員>

山下 正司様 佐々木 浩吉様 山野 節子様 小川 九人様 若宮 登様 久保田 守様
 西本 幸男様 力田 ユミ子様 橋川 徹様 木村 文彦様 山岡 俊彦様 石川 清和様
 勝田 暁暁様 谷川 武様 山下 雅子様 小田 正人様 水戸川 旭様 前田 ひろみ様
 幸原 實様 元宗 景美様 渡邊 元之様 高田 英子様 船本 えり子様 打越 勲様
 桑野 栄子様

<特別賛助会員>

和の手仕事様 草津地区民生委員児童委員協議会様 庚午地区民生委員児童委員協議会様
 ひかり保育園様 井口地区社会福祉協議会様 天満地区社会福祉協議会様
 古田学区社会福祉協議会様 山田地区社会福祉協議会様 南観音学区社会福祉協議会様
 古田地区民生委員児童委員協議会様 西区公衆衛生推進協議会様 三篠地区社会福祉協議会様
 大芝地区社会福祉協議会様 天満地区民生委員児童委員協議会様
 井口明神学区社会福祉協議会様 大芝地区民生委員児童委員協議会様
 井口台地区民生委員児童委員協議会様 庚午地区社会福祉協議会様
 南観音地区民生委員児童委員協議会様 特別養護老人ホームくすの木苑様

助成金ありがとうございました

《助成団体ご芳名》*順不同 (H27年6月1日~H27年8月31日)

(財)多山報恩会様

みなさまのあたたかいお気持ちは、西区内の地域福祉活動を推進する貴重な財源として有効に使わせていただきます。



ご加入いただくには ※何口でもご加入いただけます

賛助会員 : -□=2,000円 個人対象
 特別賛助会員 : -□=5,000円 企業・団体等対象

郵便振替口座 01350-9-16537

社会福祉法人 広島市西区社会福祉協議会
 (振込手数料不要の払込取扱票がありますので、本会にお問合せください)

ご寄付ありがとうございました

《寄付者・寄付団体ご芳名》*順不同(H27年6月1日~H27年8月31日)

一般寄付 打越 勲様 匿名1件

物品寄贈 広島市西区内各郵便局様
 (使用済み切手・使用済みカード・未使用切手・書き損じはがき等)

※営利法人の場合は、法人税法第37条による額が損金算入されず。
 個人の場合は、所得税法第78条により寄付金控除が受けられます。

子育て オープンスペース ピクニックひろば

~絵本の読みきかせ、手遊びなどなど。親子一緒に遊みましょう!~

「子ども大好き!」なボランティアが集まり運営しています。

開催場所: 西区地域福祉センター4階
 日 時: 毎月第1水曜日(祝日の場合翌週開催) 午前10:00~12:00
 支援グループ わいわいサークル

今後の開催予定 10月7日(水)/11月4日(水)/12月2日(水)
 1月以降も毎月開催予定です。

問い合わせ 広島市西区社会福祉協議会 TEL.082-294-0104

“子育てオープンスペース”ってなあに?

安心して子どもを遊ばせる場がほしい
 たくさんお友だちをつくりたい
 子育ての情報交換をしたい

そんな子育て中の親子が、気軽に参加できる“親子の交流”の場が「オープンスペース」です。
 ※参加費無料・時間内であれば出入り自由

「法の目」 司法書士無料法律相談

相談日: 平成27年10月6日(火) 13:00~16:00
 会 場: 西区地域福祉センター
 相談内容: 司法書士による法律相談
 相続・遺言・不動産・会社関係・多重債務・自己破産・消費者問題・契約トラブル・少額訴訟・成年後見など
 定 員: 6名(1人30分) *事前予約必要 *先着順 *西区居住の方優先
 受付開始日: 平成27年9月16日(水)
 主 催: 広島司法書士会広島西支部

申し込み 広島市西区社会福祉協議会
 TEL.082-294-0104
 FAX.082-291-7096