

ふれあい

第107号

“やあこんにちは!”

男性限定ボランティアグループ「男のつどい」

■グループの設立と構成員

男性限定ボランティアグループ「男のつどい」は、今から13年前、定年退職者や退職前になった男性に「ボランティアをしてみませんか」と声をかけ60歳以上の男性10人のメンバーで始まりました。

その背景には、ボランティアグループの9割が女性で構成されていたため、「男性限定のボランティアグループを作ったらどうだろう」ということで当時の西区社会福祉協議会のボランティアコーディネーター等の協力により平成11年4月に誕生しました。

現在も64歳から78歳の12名の男性が元気に活動しています。



「男のつどい」のみなさん

■グループの主な活動

男のつどいの活動内容は、男性介助希望者への外出支援など、男性ならではの活動が中心ですが、他方では、社会福祉協議会事業の協力者として、小学校や高校で車イス体験学習をする時に、車イスの操作説明や介助方法などのアドバイスを行っています。その際は過去のボランティアでの体験談を盛り込み、その経験によって培われた多くの対応技術を伝えています。

また、昨年10月に開催された西区福祉まつりでは、木の部品を組み立て犬の置物を作る「遊びのコーナー」を設け、子どもから大人までのたくさんの人がそれを体験し、たいへんな盛況ぶりでした。

このようにいろいろな活動を行っている「男のつどい」ですが、その根底にあるものは設立当初からモットーにしている「何事もお互い様の精神」です。これは、人として助け合い支えあう心を大切にして地域社会に貢献することであり、東日本大震災後にあらためて呼び覚まされた日本人の精神ではないのでしょうか。

「男のつどい」メンバー募集

ボランティア活動に興味のある男性メンバーを募集しています。年齢は不問です。希望される方は、お気軽に下記までご連絡ください。

連絡先：西区社会福祉協議会 TEL:294-0104

※「やあこんにちは!」で取り上げたい西区内の人・モノ・団体等がありましたら、西区社会福祉協議会まで情報をお寄せ下さい。

西区認知症の人と家族の会の案内

家族の会では、日頃の悩みを語り合ったり、認知症についての勉強会などを毎月開催しています。家族の会の仲間があなたをお待ちしています。

定例日 毎月第2水曜日 13:00~15:00

会場 西区地域福祉センター

内容 情報交換・座談会・施設訪問など

問合せ 西区社会福祉協議会 294-0104

西保健センター 294-6235

おひとりで悩まず
お気軽にお電話下さい。



子育てオープンスペース

ピクニックひろばのお知らせ

~絵本の読みきかせ、手遊びなどなど、親子一緒に遊みましょう!~
「子ども大好き!」なボランティアが集まり運営しています。お気軽にご参加ください!

開催場所 西区地域福祉センター4階

時間 毎週第1水曜日(祝日の場合翌週開催)

午前10:00~12:00

支援グループ わいわいサークル

“子育てオープンスペース” ってなあに?

安心して
子どもを遊ばせる
場が欲しい

たくさんお友達を
つくりたい

子育ての
情報交換を
したい

そんな子育て中の親子が、気軽に参加できる“親子の交流”の場が「オープンスペース」です。

※参加費無料・時間内であれば出入り自由です。



平成24年度予定

1	4月4日	7	10月3日
2	5月2日	8	11月7日
3	6月6日	9	12月5日
4	7月4日	10	1月9日
5	8月1日	11	2月6日
6	9月5日	12	3月6日

全て水曜日です。*お問合せは西区社会福祉協議会まで

東日本大震災義援金の募集について

3月11日の地震によって亡くなられた沢山の方々のご冥福をお祈りし、被災された方々、避難を余儀なくされている方々へ、心からお見舞い申し上げます。

西区社会福祉協議会でも、募金箱を設置して、義援金の受付を行っています。ご提供頂きました義援金は、中央共同募金会へ送金され、被災者に配分されます。

募集期間 H23年3月14日(月)~H24年3月31日(土)

ご協力ありがとうございました



(H23年3月14日からの累計)

33件 4,305,112円

お財布から

コロコロコロッと 愛が生まれます!!

みなさまのあたたかいお気持ちは、西区内の地域福祉活動を推進する貴重な財源として有効に使わせていただきます。

■ご加入くださるには

賛助会員
1口=2,000円

個人対象

特別賛助会員
1口=5,000円

企業・団体・事業所など

郵便振替口座
01350-9-16537
社会福祉法人 広島市西区社会福祉協議会
(振込手数料不要の払込取扱票がありますので、本会にお問合せ下さい。)

何口でもご加入いただけます

ご加入ありがとうございました (平成23年12月1日~平成24年2月29日)

<賛助会員>

- | | | | | | |
|--------|--------|--------|--------|-------|--------|
| 伊藤 和子様 | 岡田 功様 | 兼重 雅宏様 | 石原 國靖様 | 東 友一様 | 藤田ミキ子様 |
| 岸本 俊身様 | 吉田 拓志様 | 光田登喜子様 | 若宮 登様 | 益本順市様 | 西本 幸男様 |
| 菅原 和子様 | 森重 静香様 | 國保 典昭様 | 小松孔二郎様 | | |

<特別賛助会員>

- | | | | |
|--------------|-------------------|--------------|----------|
| よかよか倶楽部様 | 西区母子寡婦福祉会様 | 山田地区社会福祉協議会様 | (有)キクスイ様 |
| 己斐学区社会福祉協議会様 | 井口台地区民生委員児童委員協議会様 | | |
| 大芝地区社会福祉協議会様 | 三篠地区民生委員児童委員協議会様 | | |

ご寄付ありがとうございました (平成23年12月1日~平成24年2月29日)

- <一般寄付> 小橋 敏幸様 月村 佳子様 打越 勲様 成和産業(株)様
中途視覚障害者の会 カナリア様 広島鯉城断酒会様 匿名2件

※営利法人の場合は、法人税法第37条による額が損金算入されます。 個人の場合は、所得税法第78条により寄付金控除が受けられます。

❀❀ 赤い羽根共同募金のお礼 ❀❀

赤い羽根共同募金にご協力いただき誠にありがとうございます。皆様からお寄せいただきました募金は、民間の福祉活動をすすめるために使われます。

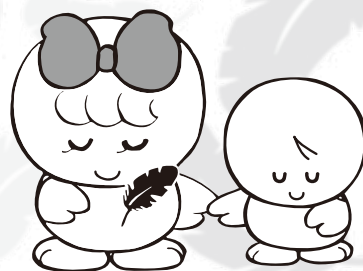
2月24日現在の実績報告

平成23年度募金実績額(広島市共同募金会西区分会実績分)

11,999,884円(2月24日現在)

ご協力ありがとうございました

- 例)・地区社会福祉協議会への助成金→福祉のまちづくり総合推進事業、地区社協事業の経費
・高齢者、障害者、子育て中のお母さんたちのふれあいの場、交流の場(ふれあいいいききサロン)づくり
・在宅で高齢者や障害者を介護されている方のリフレッシュ事業
・ひとり親家庭の集い事業 など



ご存知
ですか？

お気軽にご相談ください。

実施日 月曜日～金曜日(祝日除く)
9時15分～16時

相談無料

専任の総合相談員が相談に応じ、問題解決のお手伝いをします。来所でも電話でも応じます。

●心配ごと相談

日常生活上の悩みごとや心配ごとの相談に応じます。専門的なことについては、関係機関を紹介します。

●専門相談員の派遣

相談の内容によっては、司法書士、弁護士などの専門相談員がご自宅を訪問し、適切なアドバイスをいたします。(初回相談のみ無料)

●在宅訪問相談

高齢や障害や病気などにより、出かけて相談することが難しい方に、ご自宅を訪問して相談に応じます。

●福祉サービス利用援助事業「かけはし」

高齢や障害により判断能力の低下した方に、福祉サービスの利用や、金銭管理のお手伝いをすることで、安心した在宅の日常生活が送れるサービスを行います。(相談は無料、サービスは有料)

手話ボランティア入門講座

昼の部

- 日程** 平成24年5月15日(火)～7月17日(火)
毎週火曜日 全10回
- 時間** 13:30～15:30
- 会場** 西区地域福祉センター4階
- 参加費** 1,000円(テキスト代ほか)
- 共催** 手話サークル・麦、西区社会福祉協議会
- 定員** 25人(先着順)※定員になり次第締切

夜の部

- 日程** 平成24年5月18日(金)～7月20日(金)
毎週金曜日 全10回
- 時間** 19:15～20:45
- 会場** 西区地域福祉センター4階
- 参加費** 1,000円(テキスト代ほか)
- 共催** 手話サークル・クローバー、西区社会福祉協議会
- 定員** 30人(先着順)※定員になり次第締切
- 対象** 初めて手話を学習する人

講座の申込・問合せは西区社会福祉協議会まで 電話:294-0104 FAX:291-7096

西区社協・西区ボランティアセンターはどこです



交通機関

- JR山陽本線西広島駅下車……………徒歩13分
- 広島電車市内線福島町電停下車……………徒歩4分
- 広島電・広島バス 西区役所前バス停下車……………徒歩4分
- 広島バス 観音小学校前バス停下車……………徒歩4分
- 旭橋入口バス停……………徒歩10分



編集・発行

社会福祉法人 広島市西区社会福祉協議会／広報委員会
〒733-8535 広島市西区福島町二丁目24番1号
西区地域福祉センター4階
TEL 294-0104 FAX 291-7096
E-mail: nishi@shakyohiroshima-city.or.jp
ホームページ <http://www.shakyo-hiroshima.jp/nishi>